



ТЕРРИТОРИАЛЬНЫЙ ОРГАН
ФЕДЕРАЛЬНОЙ СЛУЖБЫ
ГОСУДАРСТВЕННОЙ СТАТИСТИКИ ПО
РЕСПУБЛИКЕ БАШКОРТОСТАН



ФЕДЕРАЛЬНАЯ СЛУЖБА
ГОСУДАРСТВЕННОЙ СТАТИСТИКИ

ИНДЕКС ПРОМЫШЛЕННОГО ПРОИЗВОДСТВА В РЕСПУБЛИКЕ БАШКОРТОСТАН



за январь-февраль 2022 года



ФЕДЕРАЛЬНАЯ СЛУЖБА
ГОСУДАРСТВЕННОЙ СТАТИСТИКИ

Оперативные данные по ИПП

в Республике Башкортостан

за январь-февраль 2022 года

01 ИНДЕКС ПРОМЫШЛЕННОГО ПРОИЗВОДСТВА
В % К СООТВЕТСТВУЮЩЕМУ ПЕРИОДУ ПРОШЛОГО ГОДА
В % К СООТВЕТСТВУЮЩЕМУ МЕСЯЦУ ПРОШЛОГО ГОДА

02 ДОБЫЧА ПОЛЕЗНЫХ ИСКОПАЕМЫХ

03 ОБРАБАТЫВАЮЩИЕ ПРОИЗВОДСТВА

04 ИНДЕКС ПРОМЫШЛЕННОГО
ПРОИЗВОДСТВА В РЕГИОНАХ
ПРИВОЛЖСКОГО ФЕДЕРАЛЬНОГО ОКРУГА

* Ежемесячные данные оперативной статистики





ИНДЕКСЫ ПРОИЗВОДСТВА

ЯНВАРЬ-ФЕВРАЛЬ 2022 г. В % К ЯНВАРЮ-ФЕВРАЛЮ 2021 г.



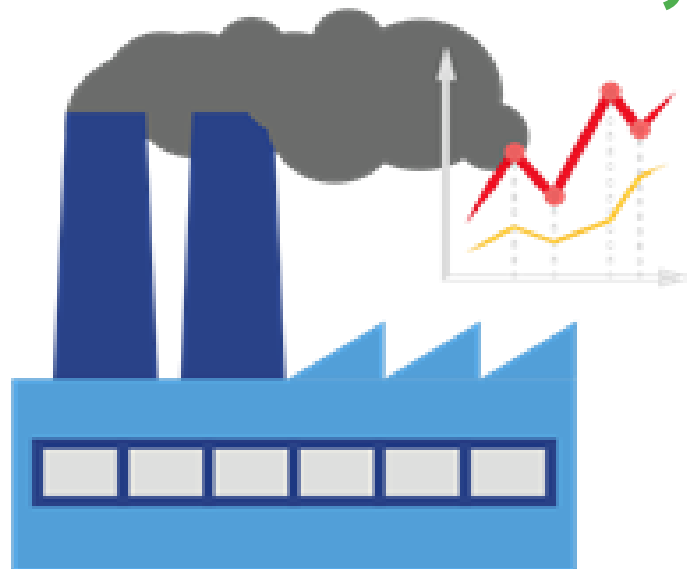
142,5%

ДОБЫЧА ПОЛЕЗНЫХ ИСКОПАЕМЫХ



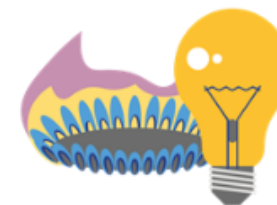
110,5%

ОБРАБАТЫВАЮЩИЕ ПРОИЗВОДСТВА



112,4%

ИНДЕКС ПРОМЫШЛЕННОГО ПРОИЗВОДСТВА



98,5%

ОБЕСПЕЧЕНИЕ ЭЛЕКТРИЧЕСКОЙ ЭНЕРГИЕЙ,
ГАЗОМ И ПАРОМ



99,1%

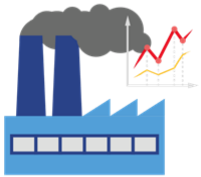
ВОДОСНАБЖЕНИЕ; ВОДООТВЕДЕНИЕ,
ОРГАНИЗАЦИЯ СБОРА И УТИЛИЗАЦИИ
ОТХОДОВ, ДЕЯТЕЛЬНОСТЬ ПО
ЛИКВИДАЦИИ ЗАГРЯЗНЕНИЙ





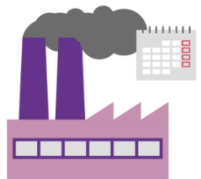
ИНДЕКСЫ ПРОМЫШЛЕННОГО ПРОИЗВОДСТВА

ЯНВАРЬ-ФЕВРАЛЬ 2022г.
В % К ЯНВАРЮ-ФЕВРАЛЮ 2021г.

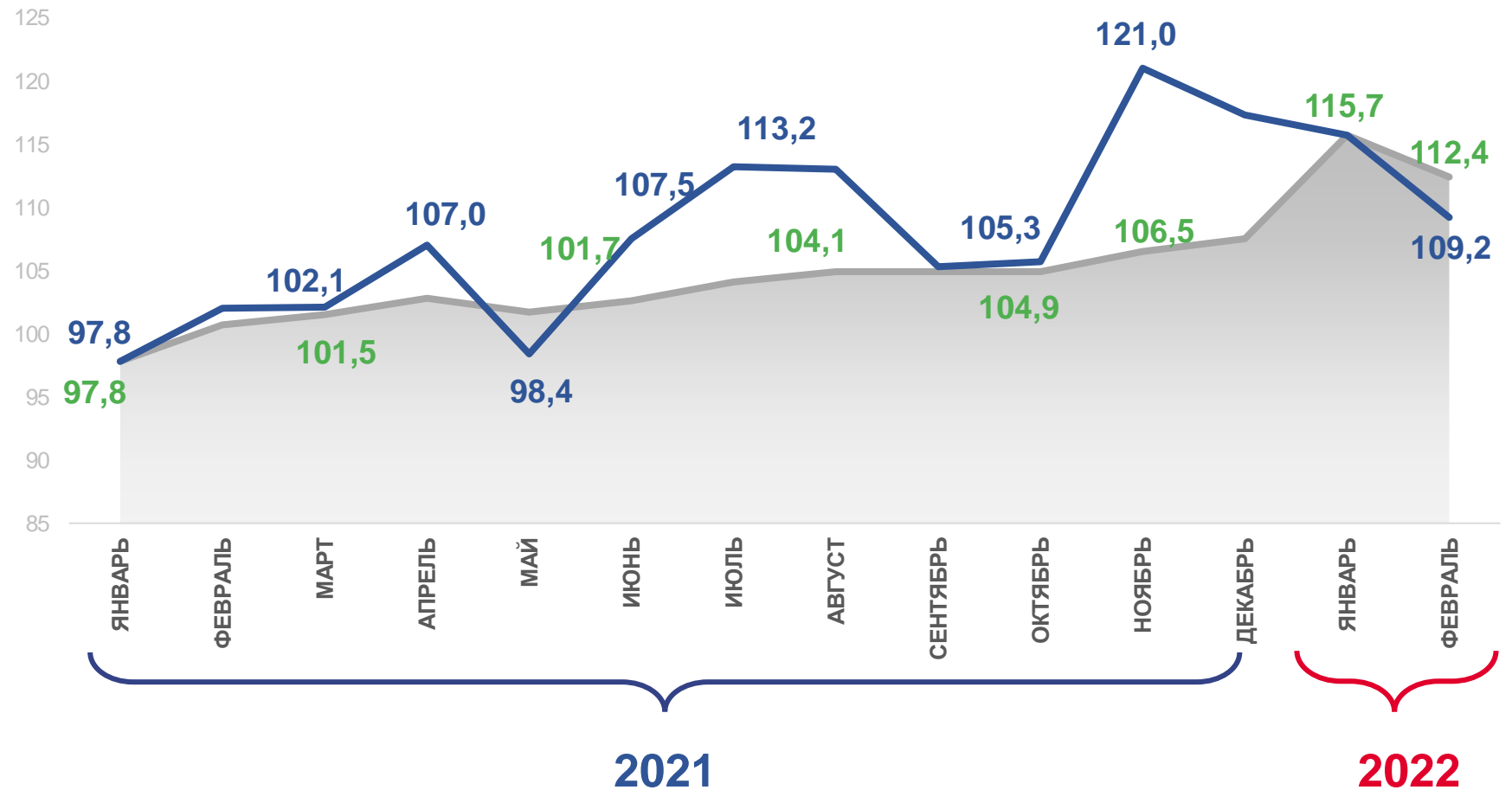


112,4%

ФЕВРАЛЬ 2022г. В % К ФЕВРАЛЮ 2021г.



109,2%



к соответствующему периоду
прошлого года



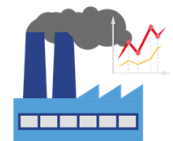
к соответствующему месяцу
прошлого года





ИНДЕКСЫ ПРОИЗВОДСТВА

ЯНВАРЬ-ФЕВРАЛЬ 2022 г. В % К ЯНВАРЮ-ФЕВРАЛЮ 2021 г.



ИПП

112,4%



Добыча полезных ископаемых

142,5%



Обрабатывающие производства

110,5%



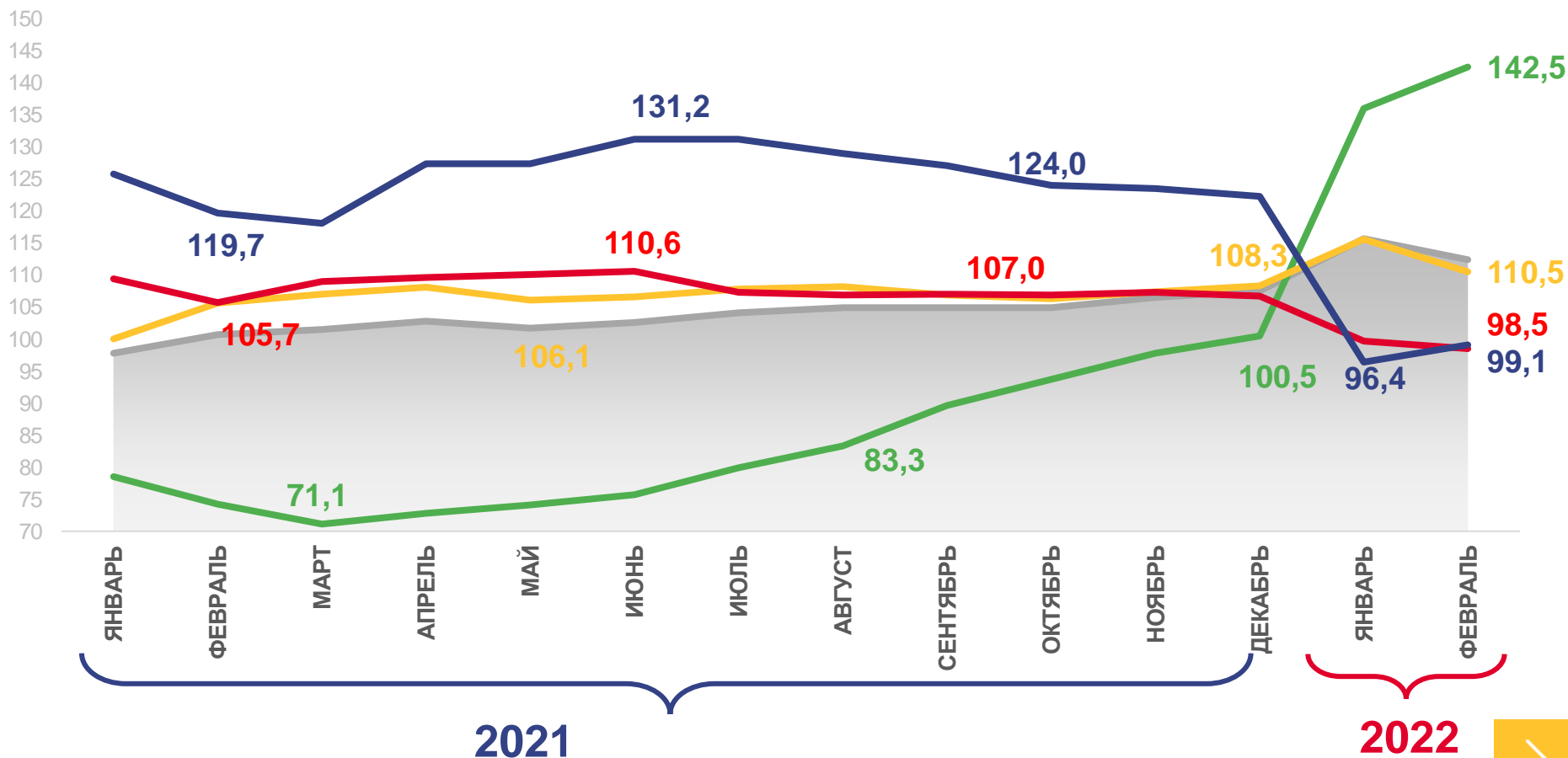
Обеспечение электрической энергией, газом и паром

98,5%



Водоснабжение; водоотведение, организация сбора и утилизации отходов, деятельность по ликвидации загрязнений

99,1%



Индекс промышленного производства



Обрабатывающие производства



Добыча полезных ископаемых



Обеспечение электрической энергией, газом и паром; кондиционирование воздуха



Водоснабжение; водоотведение, организация сбора и утилизации отходов, деятельность по ликвидации загрязнений

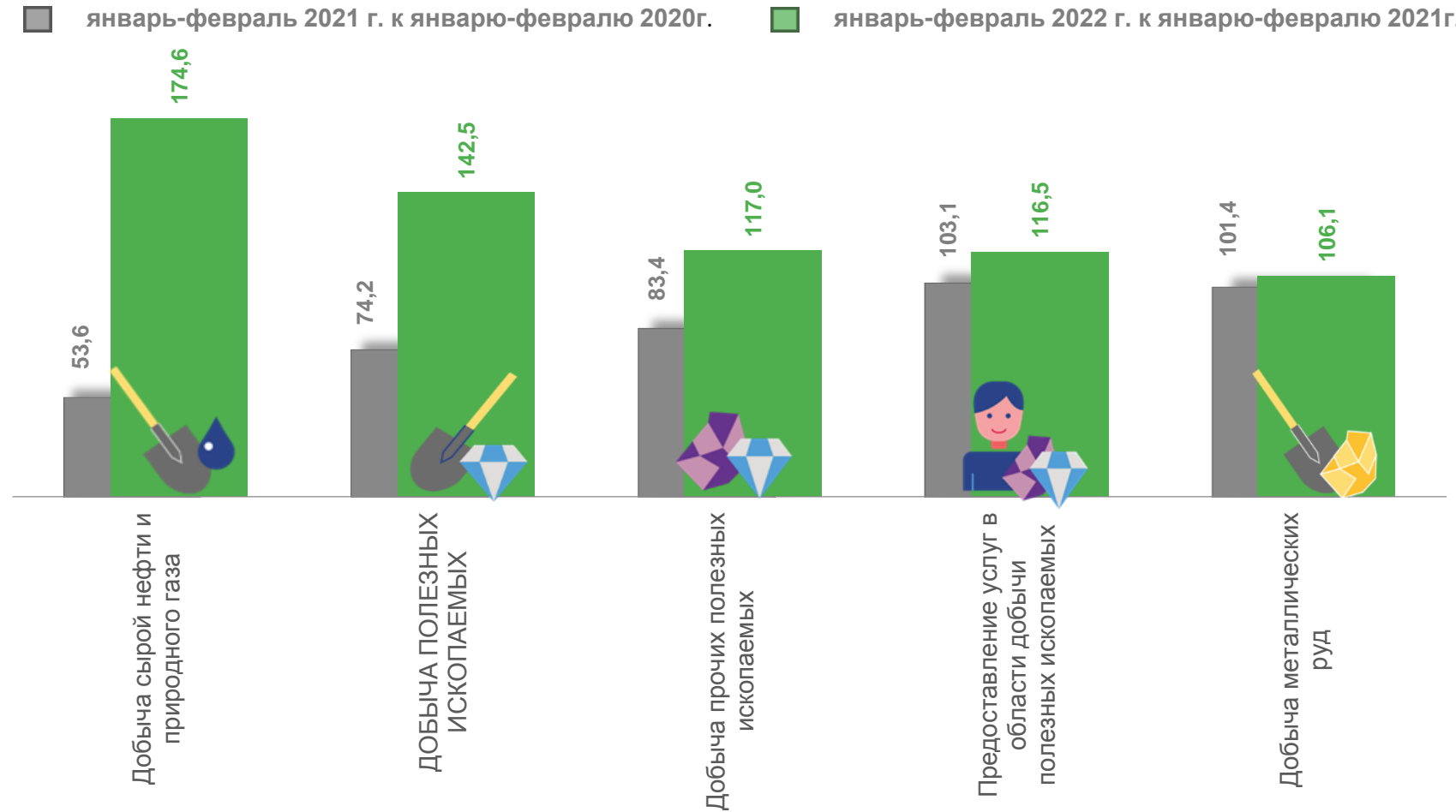




ИНДЕКСЫ ПРОИЗВОДСТВА ПО ДОБЫЧЕ ПОЛЕЗНЫХ ИСКОПАЕМЫХ

ЯНВАРЬ-ФЕВРАЛЬ 2022 г. В % К ЯНВАРЮ-ФЕВРАЛЮ 2021 г.

■ январь-февраль 2021 г. к январю-февралю 2020г. ■ январь-февраль 2022 г. к январю-февралю 2021г.





ИНДЕКСЫ ПРОИЗВОДСТВА ПО ОСНОВНЫМ ВИДАМ ОБРАБАТЫВАЮЩИХ ПРОИЗВОДСТВ

ЯНВАРЬ-ФЕВРАЛЬ 2022 г. В % К ЯНВАРЮ-ФЕВРАЛЮ 2021 г.



409,1%

Производство электрического оборудования



173,6%

Производство лекарственных средств и материалов, применяемых в медицинских целях



69,4%

Производство компьютеров, электронных и оптических изделий

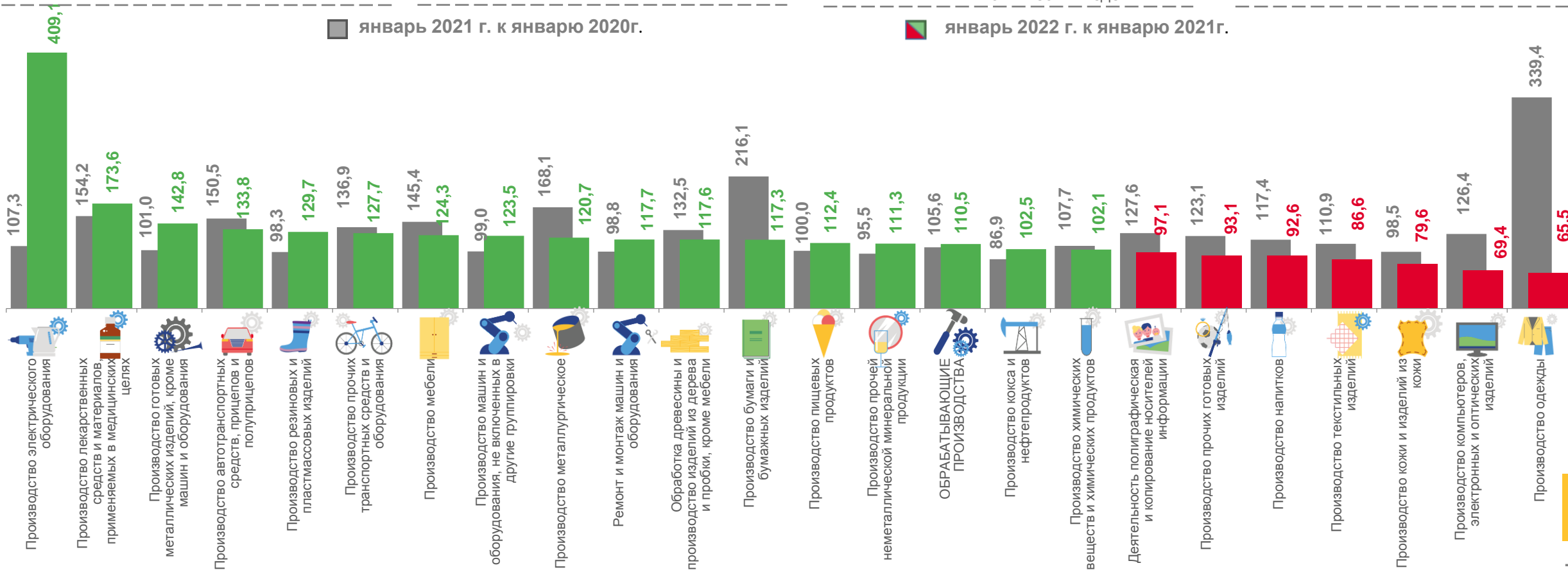


65,5%

Производство одежды

■ январь 2021 г. к январю 2020г.

■ январь 2022 г. к январю 2021г.





ПРОМЫШЛЕННОЕ ПРОИЗВОДСТВО

ЯНВАРЬ-ФЕВРАЛЬ 2022 г. В % К ЯНВАРЮ-ФЕВРАЛЮ 2021 г.



Индекс промышленного производства в регионах Приволжского Федерального округа



6 регионов ПФО
значение индекса **больше**,
чем по Федеральному округу

8 регионов ПФО
значение индекса **меньше**,
чем по Федеральному округу

