



ИНДЕКСЫ ПРОИЗВОДСТВА

январь-октябрь 2022 г. в % к январю-октябрю 2021 г.



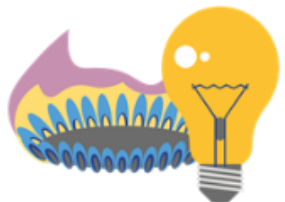
120,3%

ДОБЫЧА ПОЛЕЗНЫХ ИСКОПАЕМЫХ



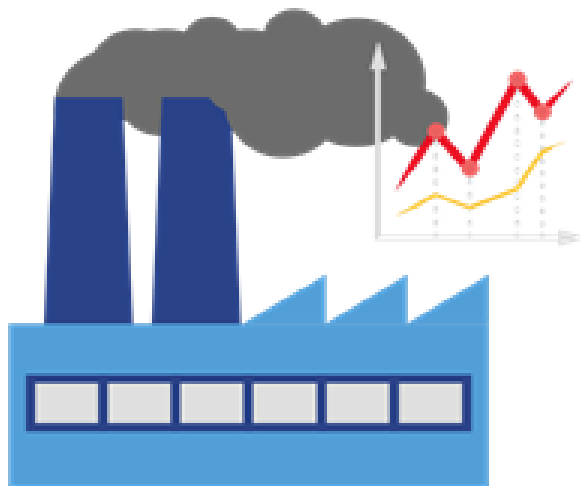
100,6%

ОБРАБАТЫВАЮЩИЕ ПРОИЗВОДСТВА



100,7%

ОБЕСПЕЧЕНИЕ ЭЛЕКТРИЧЕСКОЙ ЭНЕРГИЕЙ,
ГАЗОМ И ПАРОМ



102,8%

ИНДЕКС ПРОМЫШЛЕННОГО
ПРОИЗВОДСТВА



97,2%

ВОДОСНАБЖЕНИЕ; ВОДООТВЕДЕНИЕ,
ОРГАНИЗАЦИЯ СБОРА И УТИЛИЗАЦИИ
ОТХОДОВ, ДЕЯТЕЛЬНОСТЬ ПО
ЛИКВИДАЦИИ ЗАГРЯЗНЕНИЙ

