



ФЕДЕРАЛЬНАЯ СЛУЖБА
ГОСУДАРСТВЕННОЙ СТАТИСТИКИ

Основные показатели строительной деятельности Республики Башкортостан



за 2022 год



ТЕРРИТОРИАЛЬНЫЙ ОРГАН
ФЕДЕРАЛЬНОЙ СЛУЖБЫ
ГОСУДАРСТВЕННОЙ СТАТИСТИКИ
ПО РЕСПУБЛИКЕ БАШКОРТОСТАН

Основные показатели строительной деятельности

Республики Башкортостан

за 2022 год

- 01 Основные показатели строительной деятельности
- 02 Ввод в действие жилых домов
- 03 Число построенных квартир (домов)
- 04 Динамика цен на рынке жилья
- 05 Ввод объектов социально-культурной сферы
- 06 Ввод объектов дорожного хозяйства и торговли



ОСНОВНЫЕ ПОКАЗАТЕЛИ СТРОИТЕЛЬНОЙ ДЕЯТЕЛЬНОСТИ



за 2022 год



Место среди регионов
Приволжского федерального округа



Место среди субъектов
Российской Федерации

ОБЪЕМ РАБОТ, ВЫПОЛНЕННЫХ ПО ВИДУ ДЕЯТЕЛЬНОСТИ «СТРОИТЕЛЬСТВО»



303,8

млрд рублей

+6,3%

к 2021 г.

3 место

11 место

ВВОД В ДЕЙСТВИЕ ЖИЛЫХ ДОМОВ



3 062,5

тыс. м² общей площади
жилых помещений

+5,4%

к 2021 г.

2 место

7 место





ОБЪЕМ РАБОТ, ВЫПОЛНЕННЫХ СОБСТВЕННЫМИ СИЛАМИ

ПО ВИДУ ДЕЯТЕЛЬНОСТИ «СТРОИТЕЛЬСТВО»

за 2022 год

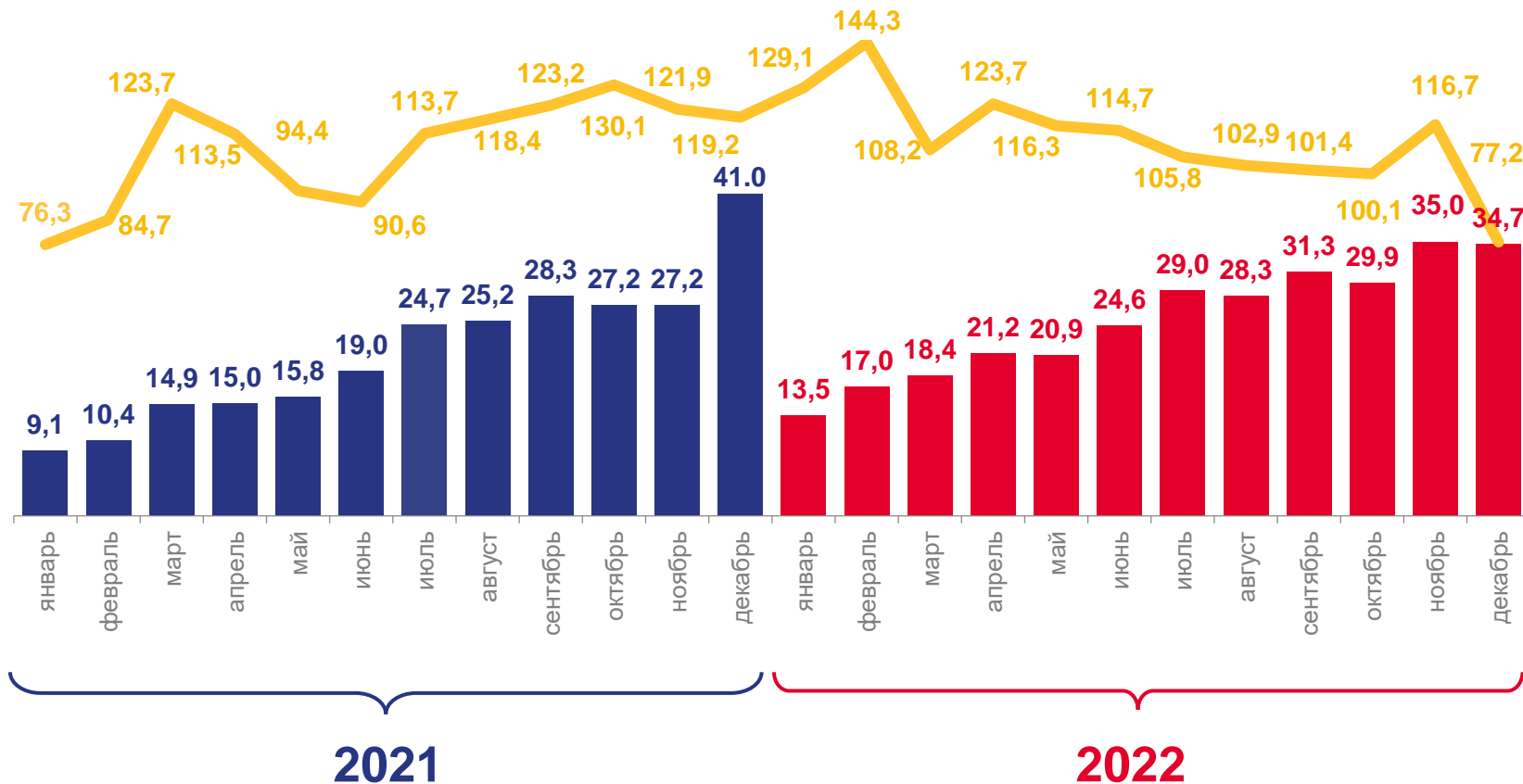
303,8

млрд рублей

106,3%



к 2021 году



Объем работ, выполненных собственными силами по виду деятельности «Строительство», млрд рублей



В % к соответствующему периоду предыдущего года





ОБЪЕМ РАБОТ И УСЛУГ ПО ДОГОВОРАМ СТРОИТЕЛЬНОГО ПОДРЯДА ПО ВИДУ ДЕЯТЕЛЬНОСТИ «СТРОИТЕЛЬСТВО»*

за 2022 год

Основные виды экономической деятельности

78,4

млрд рублей

106,3% ↑

к 2021 году



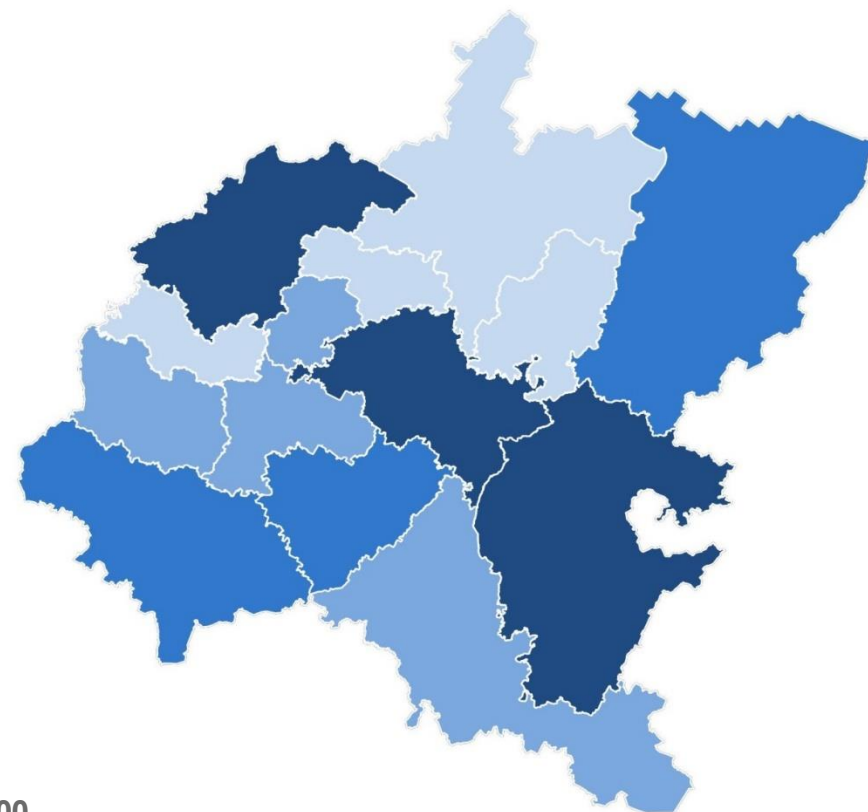
* Без субъектов малого предпринимательства



ОБЪЕМ РАБОТ, ВЫПОЛНЕННЫХ ПО ВИДУ ДЕЯТЕЛЬНОСТИ «СТРОИТЕЛЬСТВО» ПО РЕГИОНАМ ПФО

за 2022 год

Млрд рублей





ВВОД В ДЕЙСТВИЕ ЖИЛЫХ ДОМОВ

за 2022 год

3 062,5 ТЫС. М²

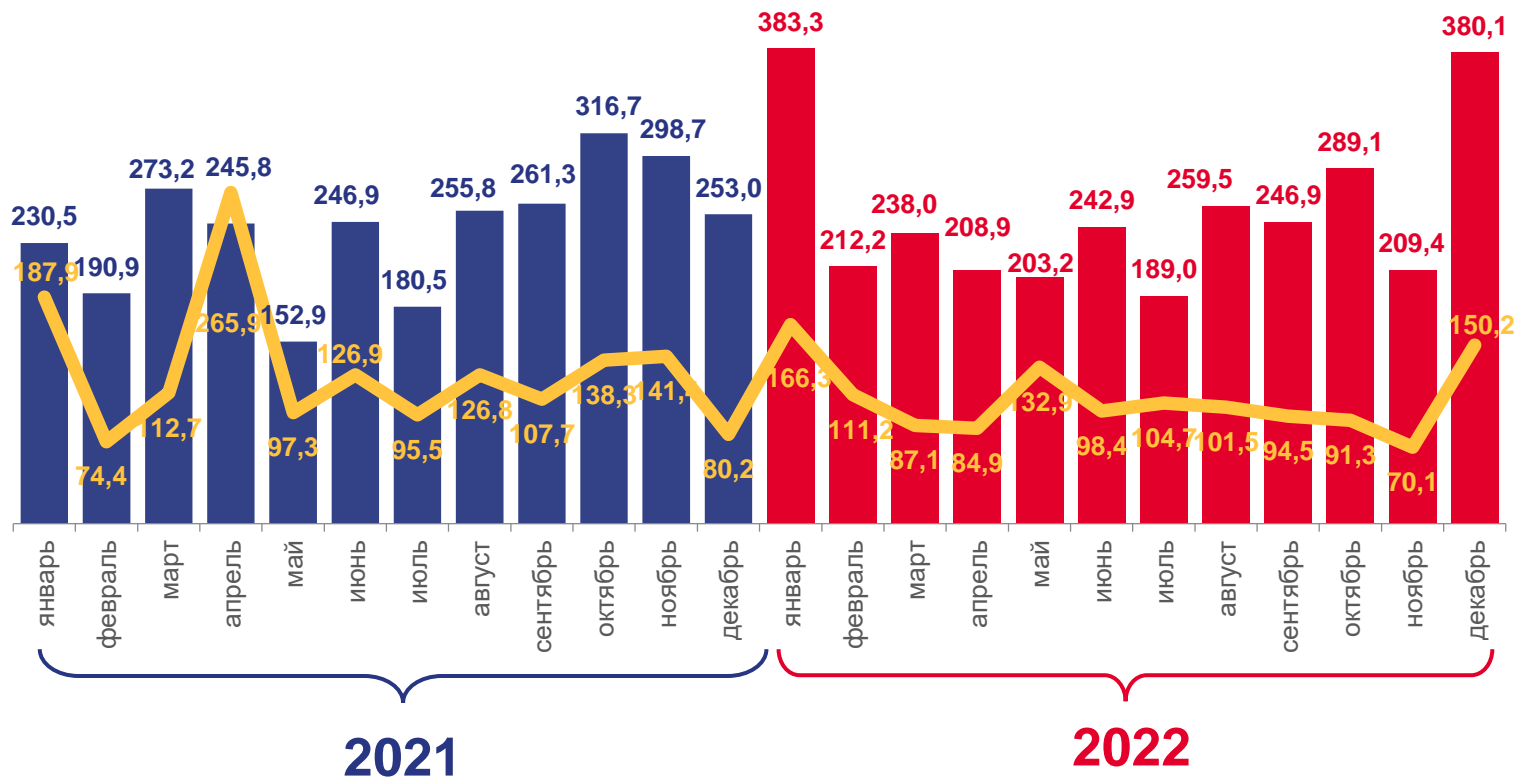
Общей площади жилых помещений

1 140,9 ТЫС. М²

Застройщиками – юридическими лицами

1 921,6 ТЫС. М²

Индивидуальными застройщиками



Ввод в действие жилых домов, тыс. м² общей площади жилых помещений



В % к соответствующему периоду предыдущего года





ДИНАМИКА ВВОДА ЖИЛЫХ ДОМОВ

2022 г. к 2021 г. в %

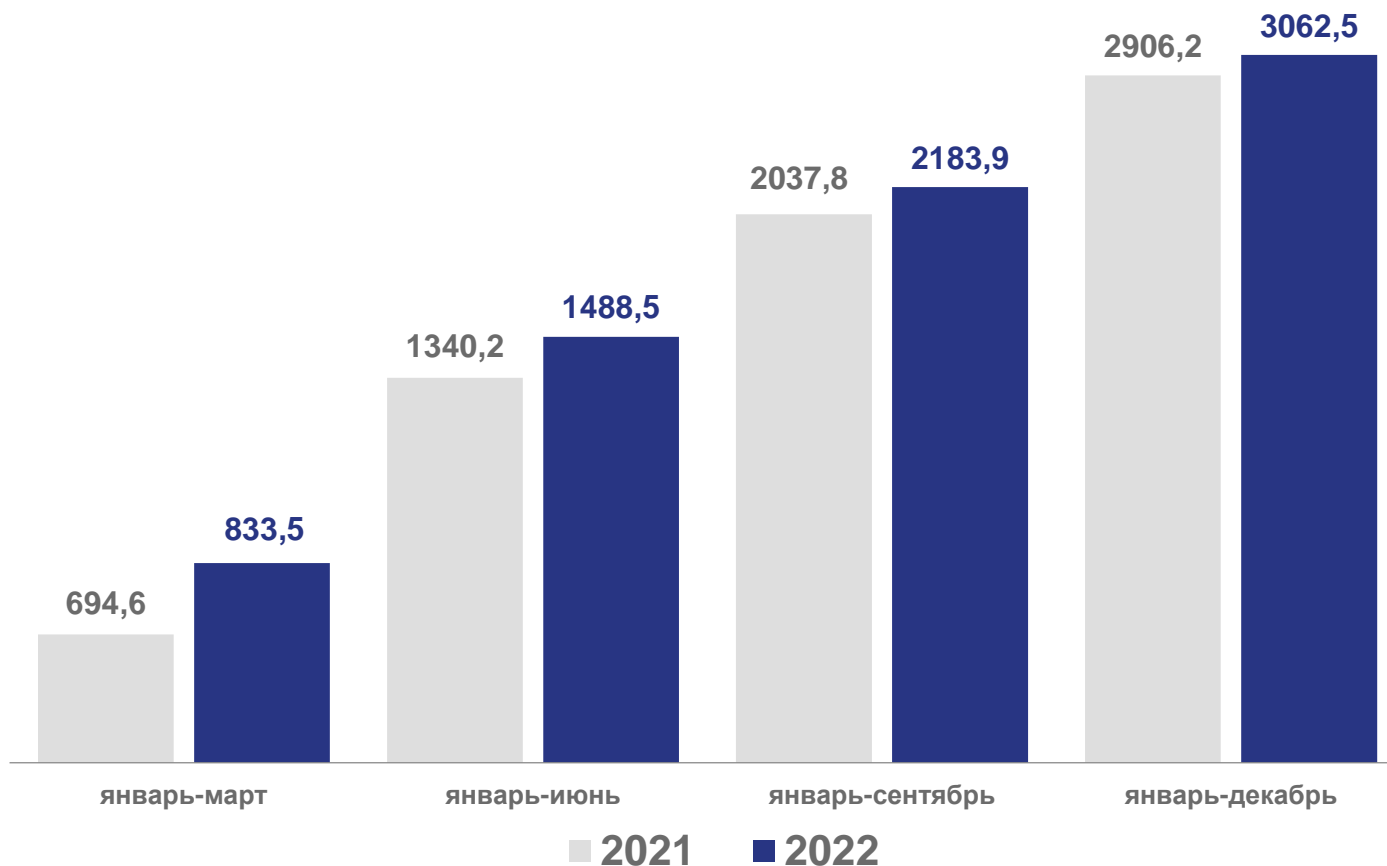
Январь- март  **+20,0**

Январь-июнь  **+11,1**

Январь- сентябрь  **+7,2**

Январь- декабрь  **+5,4**

Ввод в действие жилых домов,
тыс. м² общей площади жилых помещений

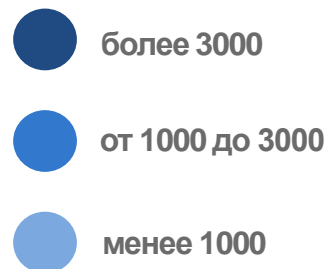
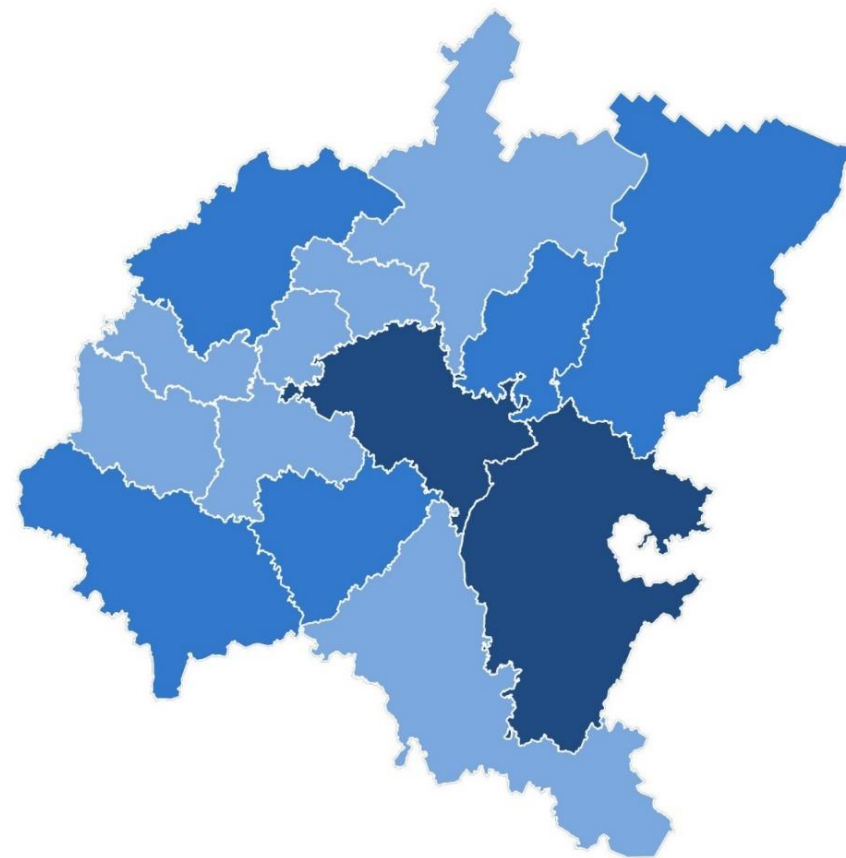


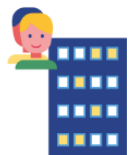


ВВОД В ДЕЙСТВИЕ ЖИЛЫХ ДОМОВ ПО РЕГИОНАМ ПФО

за 2022 год

Тыс. м² общей площади жилых помещений





ВВОД В ДЕЙСТВИЕ ОБЩЕЙ ПЛОЩАДИ ЖИЛЫХ ДОМОВ

за 2022 год

на 1000 человек населения*

764 м²

Общей площади жилых помещений

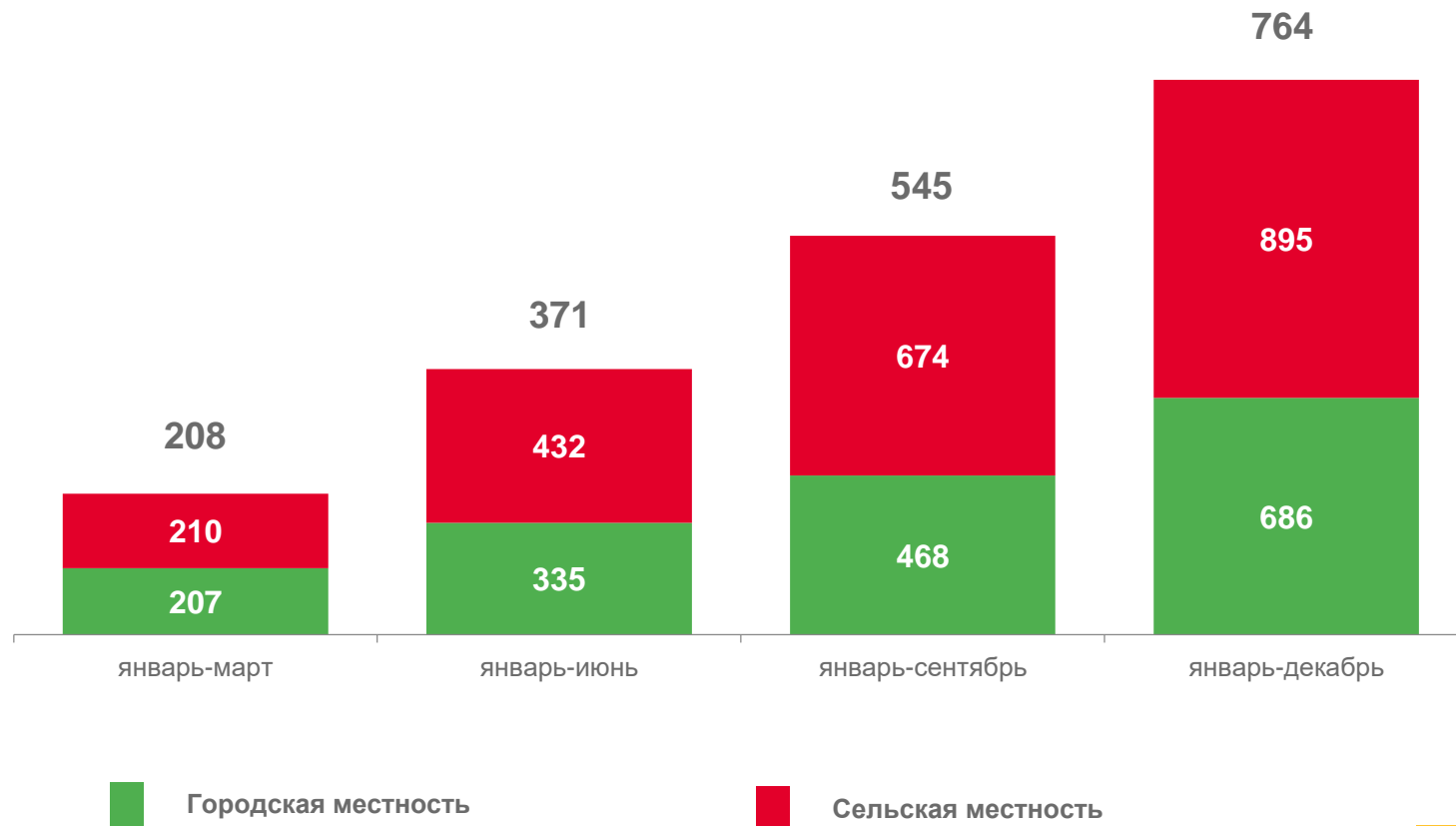
686 м²

В городской местности



895 м²

В сельской местности



* В расчете использована численность по текущему учету.





ЧИСЛО ПОСТРОЕННЫХ КВАРТИР (ДОМОВ)

за 2022 год

39 626

Единиц

101,6%

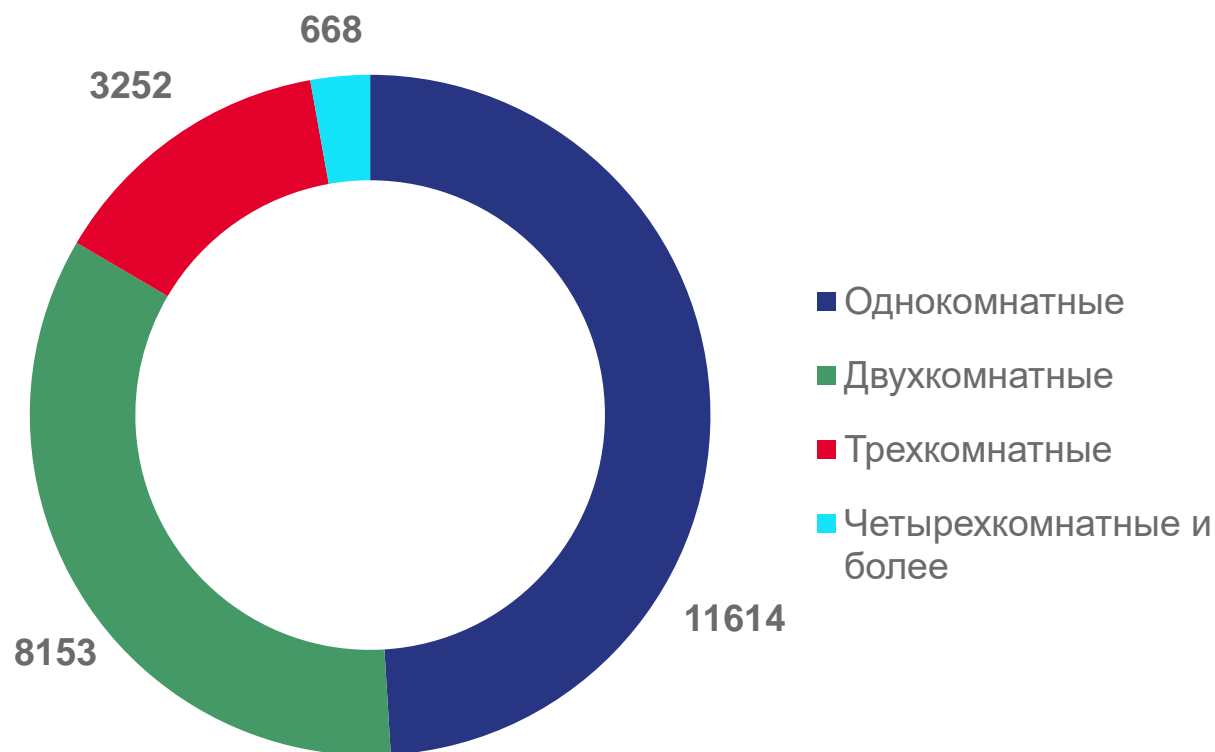
к 2021 г.



77,3

Средний размер квартиры, м² общей площади

Распределение построенных организациями квартир (без общежитий) по числу комнат

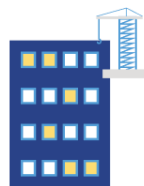




ДИНАМИКА ЦЕН НА РЫНКЕ ЖИЛЬЯ

ЗА IV КВАРТАЛ 2022 ГОДА

На первичном рынке

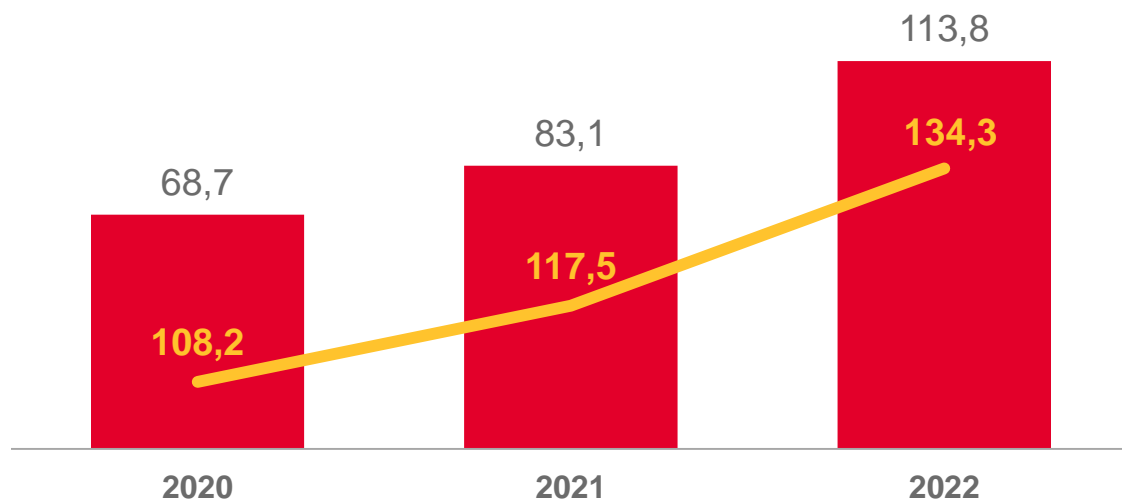


113,8 тыс. руб.

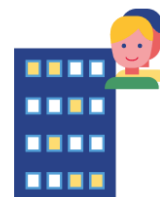
Средние цены¹
(на конец квартала,
за 1 м² общей площади квартир)

134,3%

Индекс цен²



На вторичном рынке

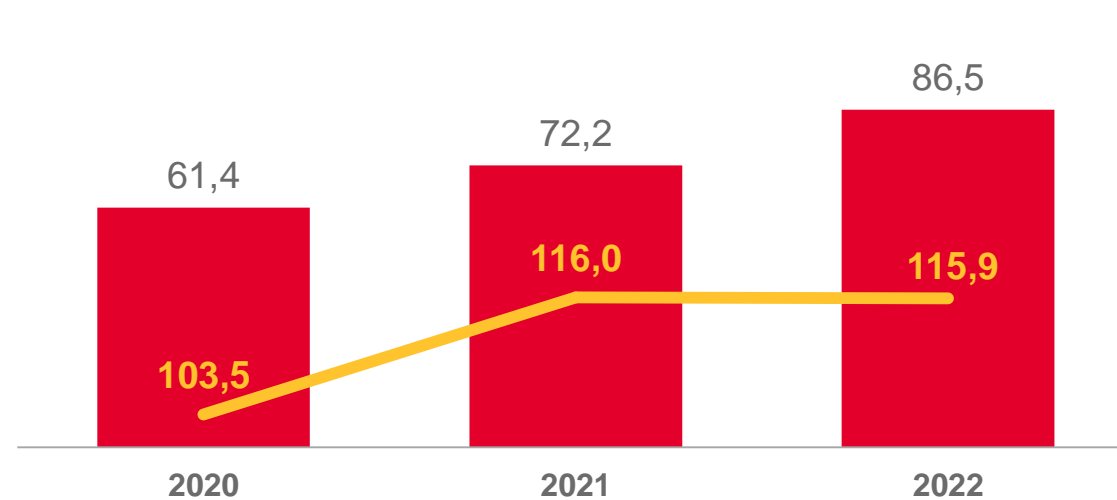


85,5 тыс. руб.

Средние цены¹
(на конец квартала,
за 1 м² общей площади квартир)

115,9%

Индекс цен²



¹По данным выборочного наблюдения за фактическими ценами сделок

²На конец IV квартала к концу IV квартала предыдущего года



Средние цены на конец IV квартала, тыс. руб.



Индекс цен², в %





ВВОД ОБЪЕКТОВ СОЦИАЛЬНО-КУЛЬТУРНОЙ СФЕРЫ

за 2022 год



Общеобразовательные организации

5 445 ученических мест



Амбулаторно-поликлинические организации

1 035 посещений в смену



Дошкольные образовательные организации

510 мест



Детские поликлиники

200 посещений в смену



Детский оздоровительный лагерь

49 мест



Медицинский центр площадью

849 м²





ВВОД ОБЪЕКТОВ ДОРОЖНОГО ХОЗЯЙСТВА И ТОРГОВЛИ

за 2022 год



Автомобильные дороги с твердым покрытием

57,6 км



Торговые предприятия площадью

61,9 тыс. м²



Подземный пешеходный переход длиной

110,0 пог. м



Торгово-офисные центры площадью

1 394 м²



Мост

2 единицы



Торгово-выставочный комплекс площадью

732,0 м²

