



ФЕДЕРАЛЬНАЯ СЛУЖБА
ГОСУДАРСТВЕННОЙ СТАТИСТИКИ

Оперативные итоги естественного движения населения Республики Башкортостан



за январь – октябрь 2021 года



ФЕДЕРАЛЬНАЯ СЛУЖБА
ГОСУДАРСТВЕННОЙ СТАТИСТИКИ

Оперативные итоги естественного движения населения

Республики Башкортостан

за январь – октябрь 2021 года

- 01 ПОКАЗАТЕЛИ ЕСТЕСТВЕННОГО ПРИРОСТА НАСЕЛЕНИЯ
- 02 ПОКАЗАТЕЛИ РОЖДАЕМОСТИ
- 03 ПОКАЗАТЕЛИ СМЕРТНОСТИ
- 04 ПОКАЗАТЕЛИ МЛАДЕНЧЕСКОЙ СМЕРТНОСТИ
- 05 ПОКАЗАТЕЛИ БРАЧНОСТИ
- 06 ПОКАЗАТЕЛИ РАЗВОДИМОСТИ

* Ежемесячные данные оперативной статистики





ЕСТЕСТВЕННОЕ ДВИЖЕНИЕ НАСЕЛЕНИЯ

ЧЕЛОВЕК



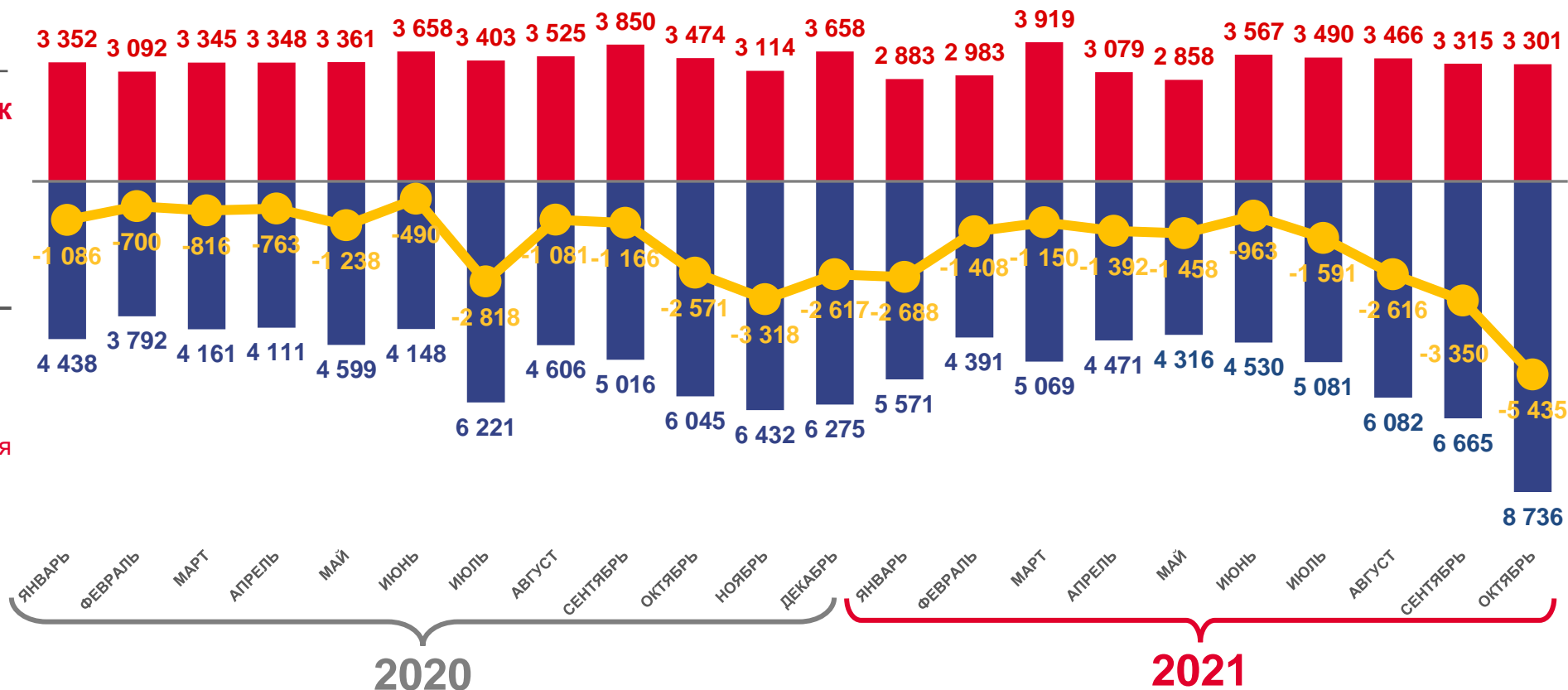
Показатели естественного движения населения за январь – октябрь 2021 года

-22 051 человек

Естественный прирост (убыль) населения

-6,6‰ в расчете на 1000 человек населения

Коэффициент естественного прироста (убыли)



■ Число родившихся
 ■ Число умерших
 — Естественный прирост (убыль)

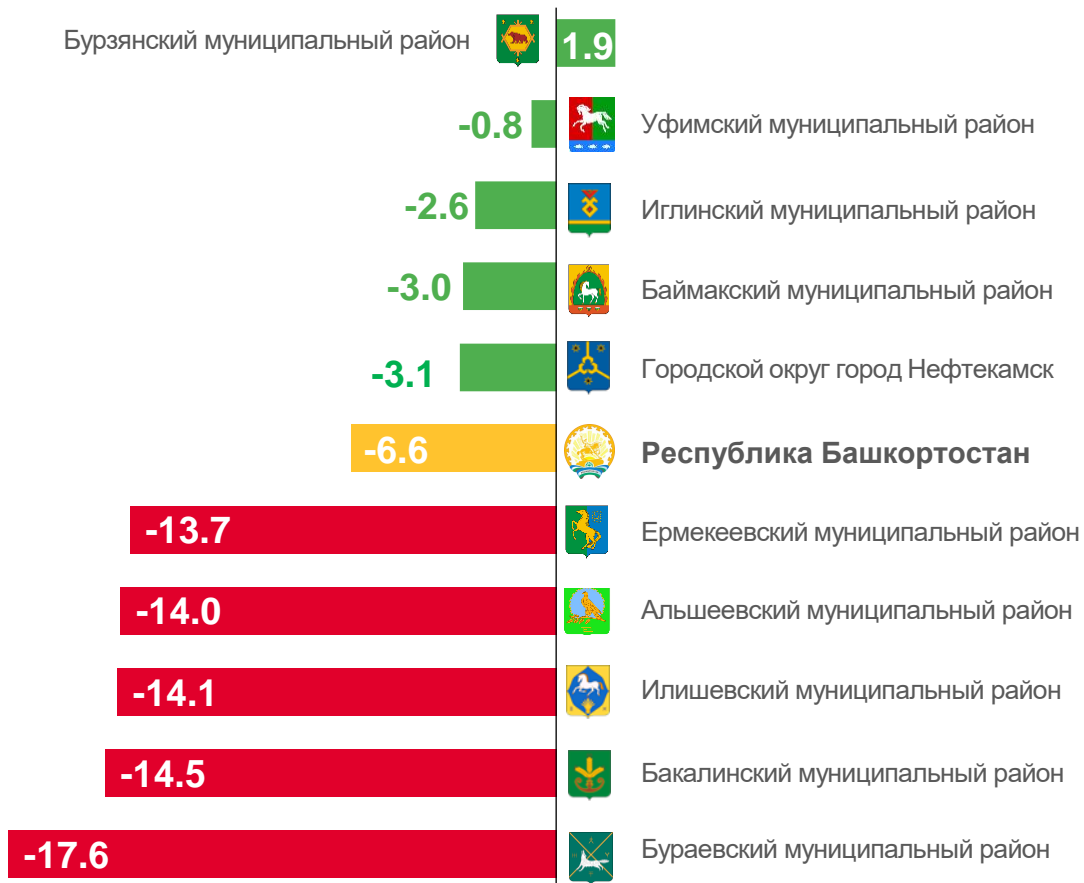




КОЭФФИЦИЕНТ ЕСТЕСТВЕННОГО ПРИРОСТА (УБЫЛИ) НАСЕЛЕНИЯ

НА 1000 ЧЕЛОВЕК НАСЕЛЕНИЯ за январь-октябрь 2021 года

Муниципальные районы и городские округа с наибольшими и наименьшими значениями показателя

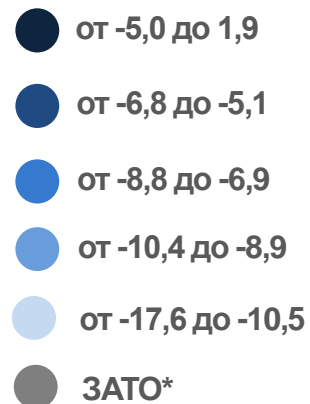


20 муниципальных образований

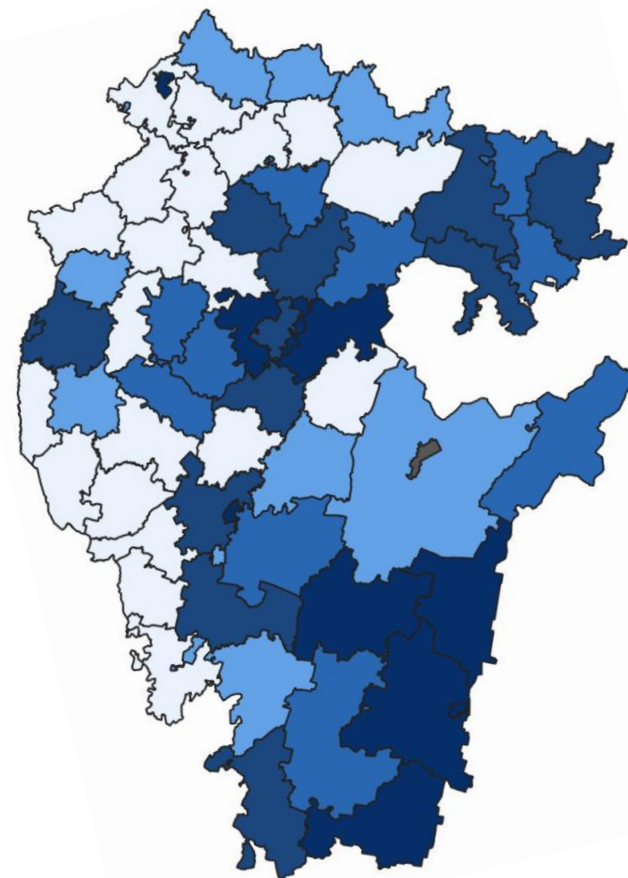
значение показателя **больше**, чем по Республике

43 муниципальных образования

значение показателя **меньше**, чем по Республике



* Закрытое административно-территориальное образование - городской округ город Межгорье





ЧИСЛО ЗАРЕГИСТРИРОВАННЫХ РОДИВШИХСЯ

ТЫСЯЧ ЧЕЛОВЕК

Рождаемость

за январь – октябрь 2021 года

32,9 тыс. чел.

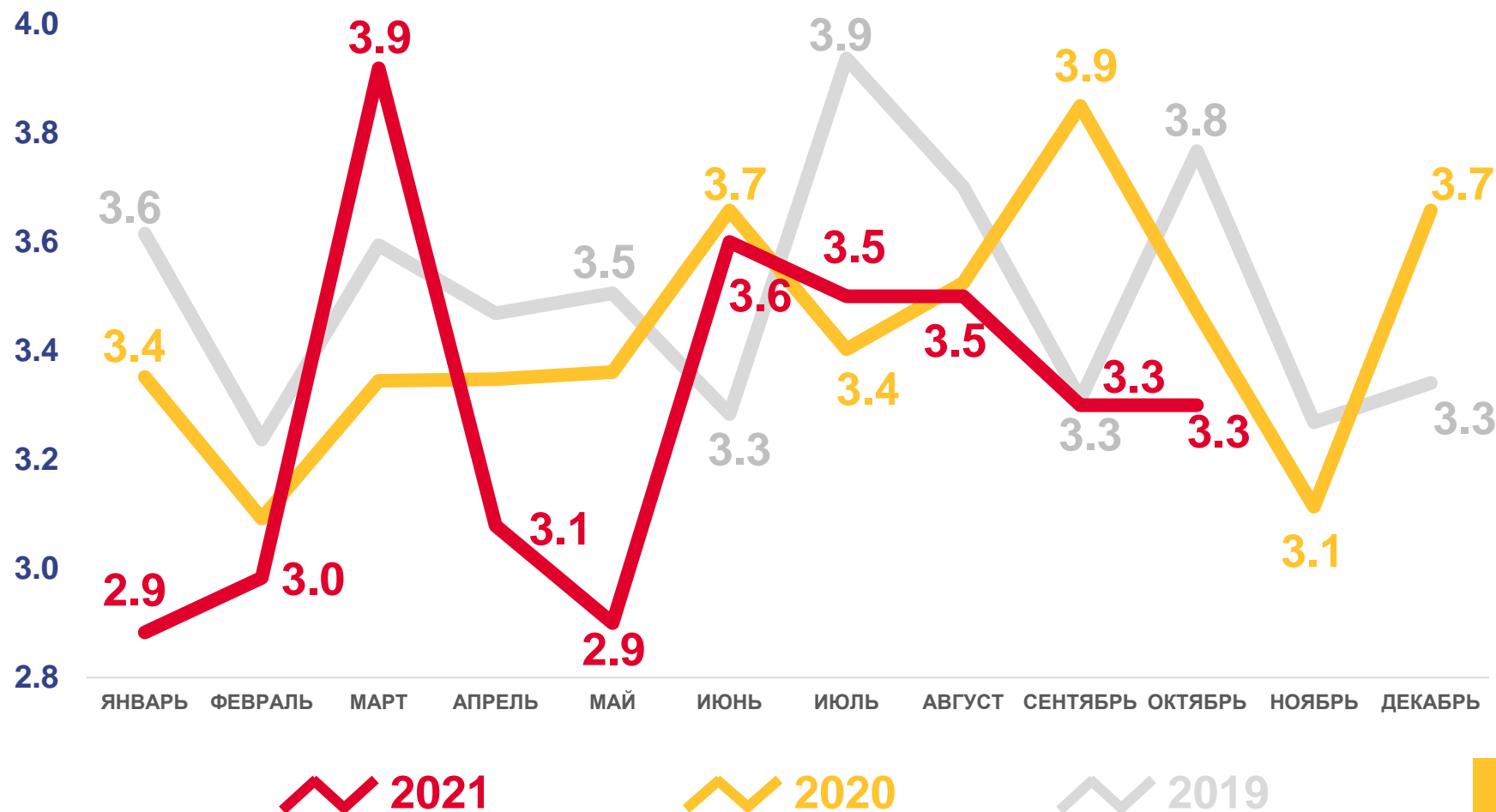
Число зарегистрированных родившихся

9,9% в расчете на 1000 человек населения

Коэффициент рождаемости

-4,5%

Изменение к январю – октябрю 2020 года





КОЭФФИЦИЕНТ РОЖДАЕМОСТИ

НА 1000 ЧЕЛОВЕК НАСЕЛЕНИЯ за январь-октябрь 2021 года

Муниципальные районы и городские округа с наибольшими и наименьшими значениями показателя

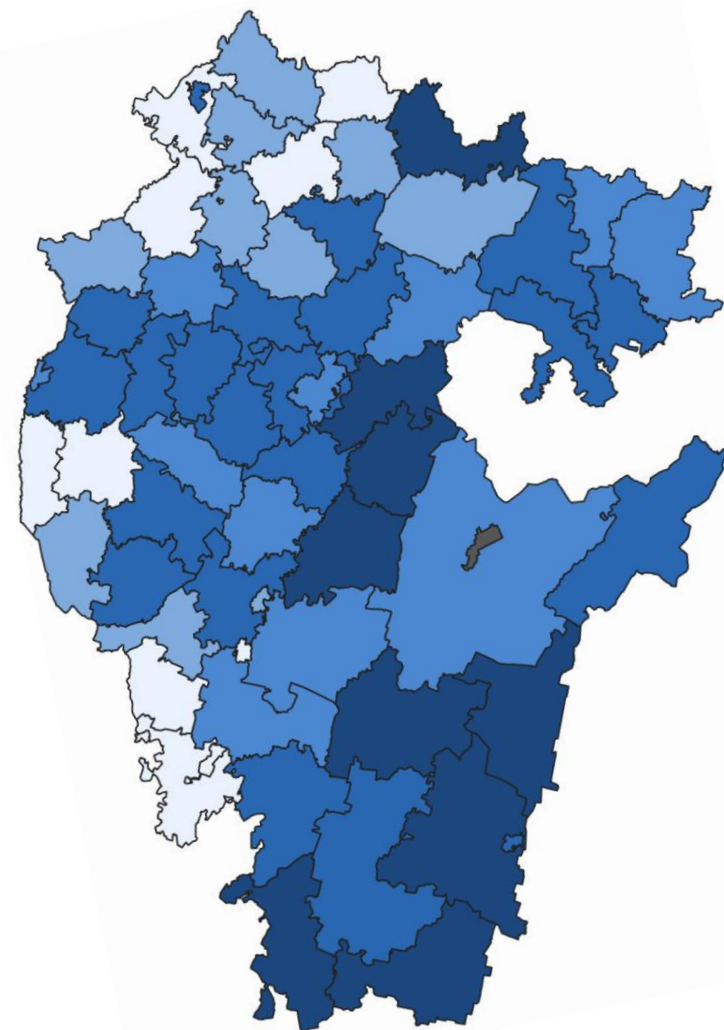


35 муниципальных образований
значение показателя **больше**, чем по Республике

28 муниципальных образований
значение показателя **меньше**, чем по Республике

- от 11,7 до 15,8
- от 10,0 до 11,6
- от 9,5 до 9,9
- от 8,5 до 9,4
- от 5,9 до 8,4
- ЗАТО*

* Закрытое административно-территориальное образование - городской округ город Межгорье





ЧИСЛО ЗАРЕГИСТРИРОВАННЫХ УМЕРШИХ

ТЫСЯЧ ЧЕЛОВЕК

Смертность

за январь – октябрь 2021 года

54,9 тыс. чел.

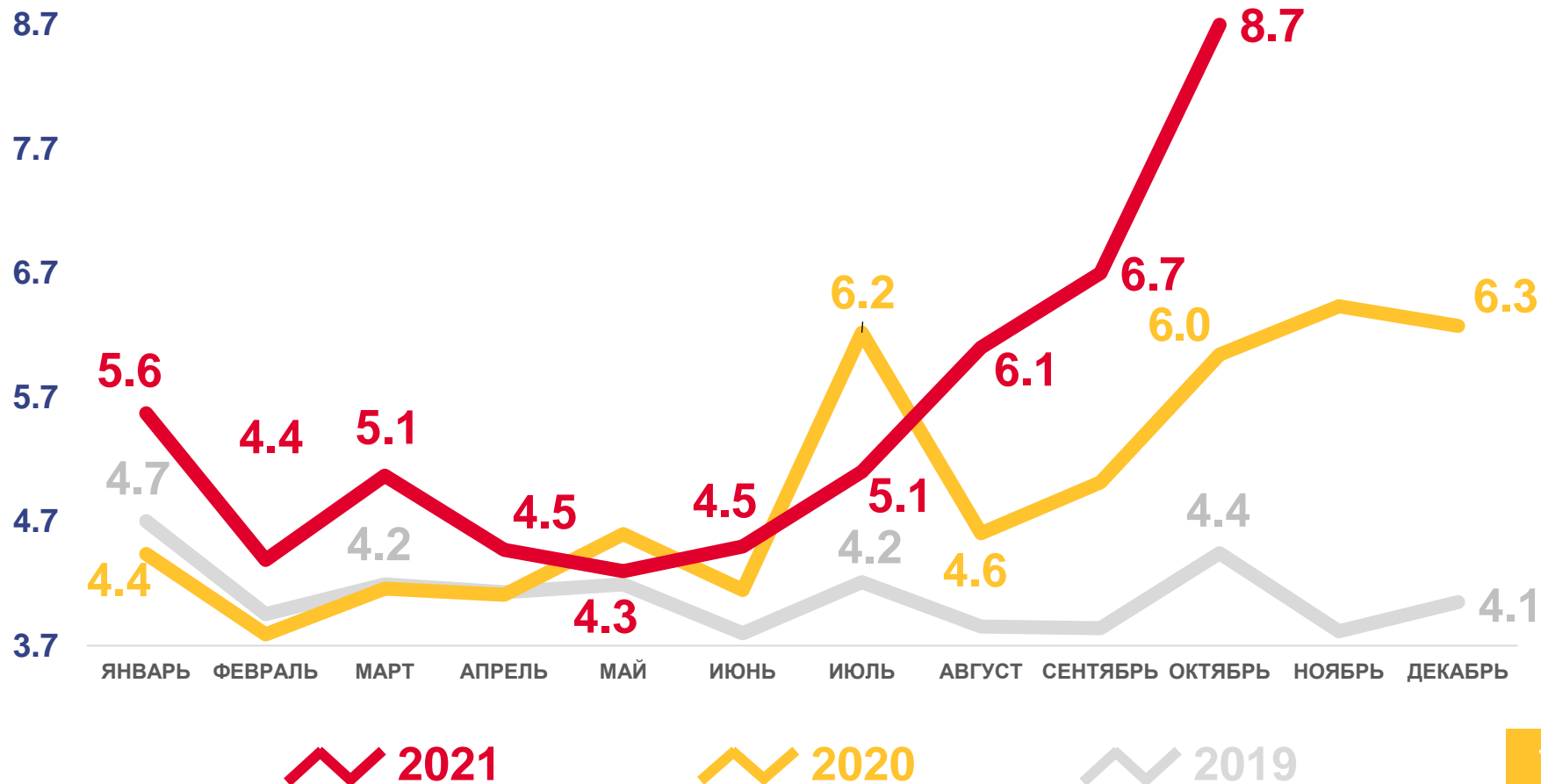
Число зарегистрированных умерших

16,5‰ в расчете на 1000 человек населения

Коэффициент смертности

16,5%

Изменение к январю – октябрю 2020 года

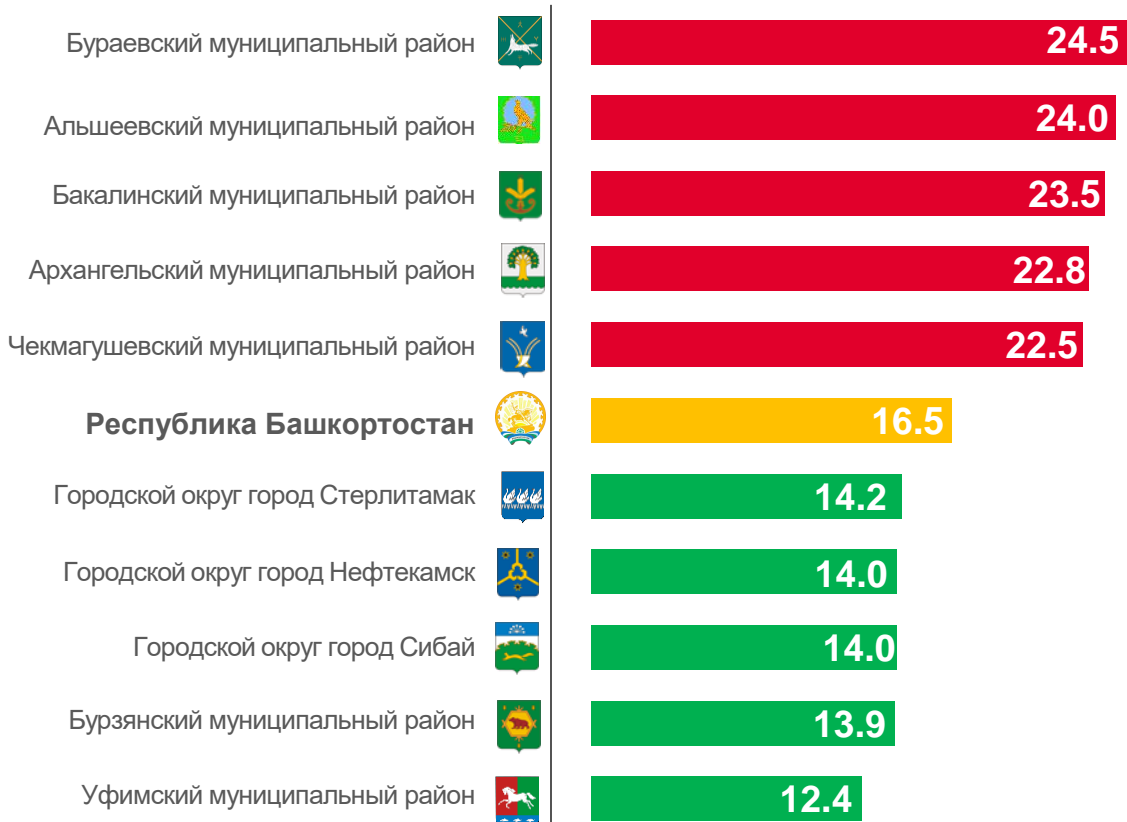




КОЭФФИЦИЕНТ СМЕРТНОСТИ

НА 1000 ЧЕЛОВЕК НАСЕЛЕНИЯ за январь-октябрь 2021 года

Муниципальные районы и городские округа с наибольшими и наименьшими значениями показателя



43 муниципальных образований

значение показателя **больше**, чем по Республике

20 муниципальных образований

значение показателя **меньше**, чем по Республике

● от 20,0 до 24,5

● от 18,4 до 19,9

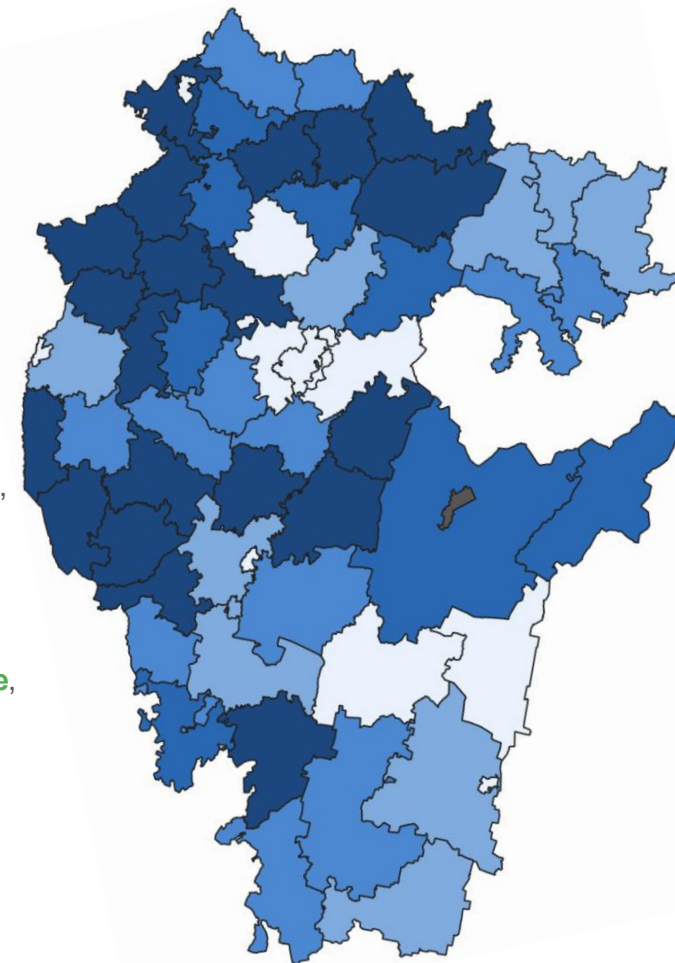
● от 17,0 до 18,3

● от 15,5 до 16,9

● от 12,4 до 15,4

● ЗАТО*

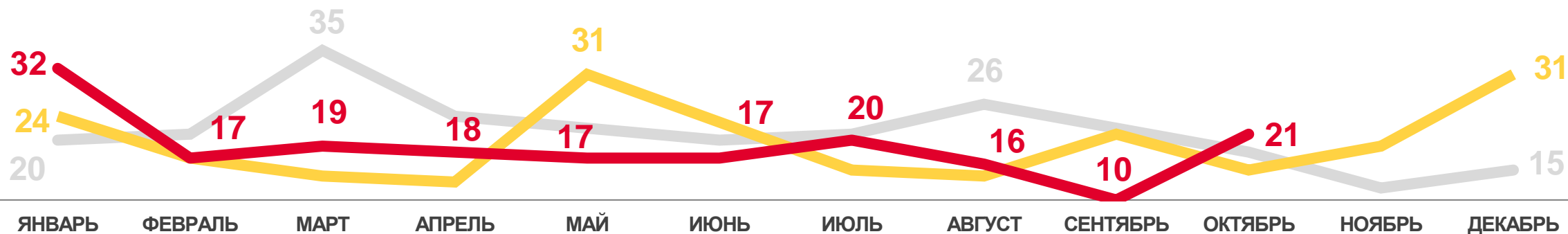
* Закрытое административно-территориальное образование - городской округ город Межгорье



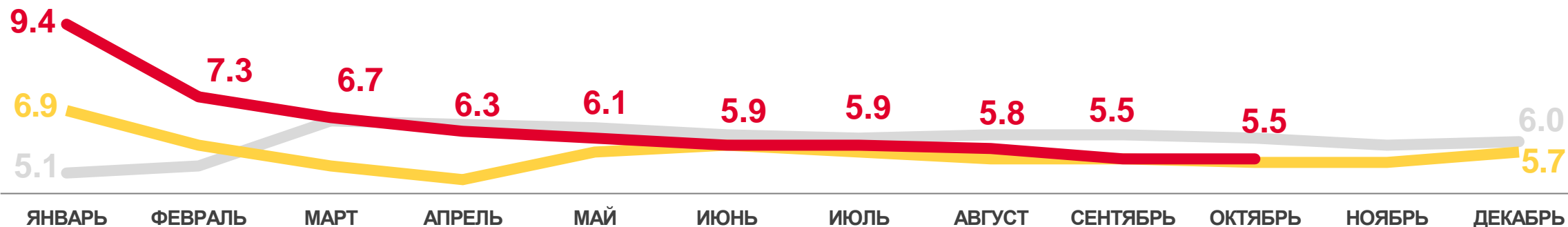


ПОКАЗАТЕЛИ МЛАДЕНЧЕСКОЙ СМЕРТНОСТИ

Число умерших в возрасте до 1 года (человек)



Коэффициент младенческой смертности, на 1000 родившихся живыми



2021

2020

2019

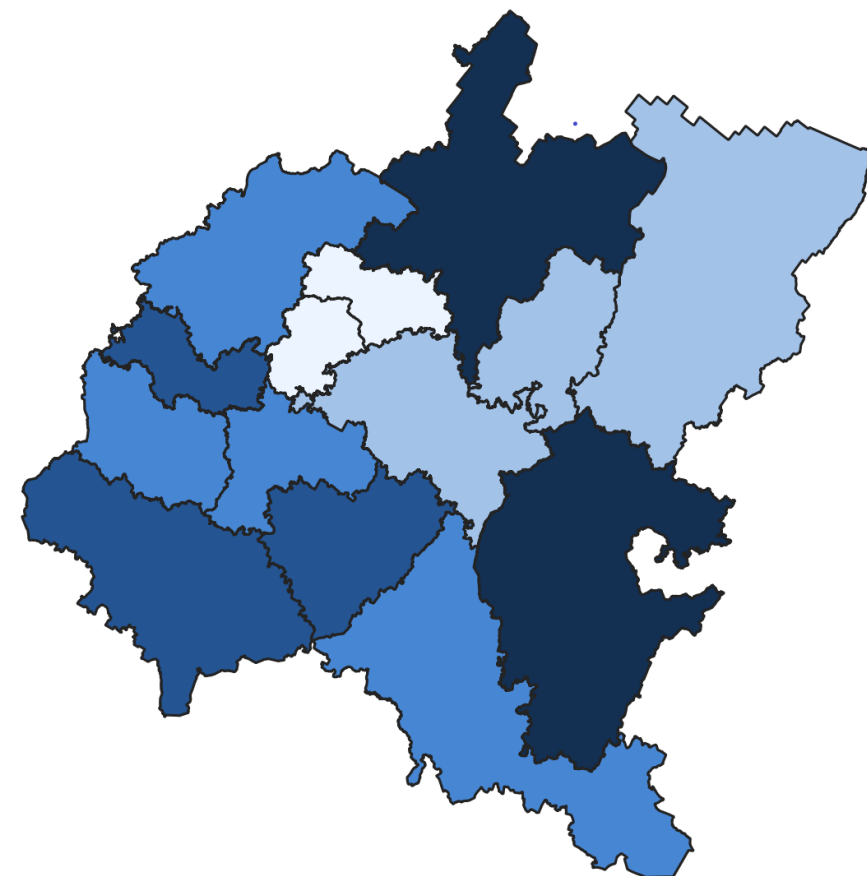


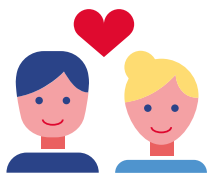


КОЭФФИЦИЕНТ МЛАДЕНЧЕСКОЙ СМЕРТНОСТИ

НА 1000 ЧЕЛОВЕК НАСЕЛЕНИЯ за январь-октябрь 2021 года

Регионы Приволжского федерального округа





ЧИСЛО ЗАРЕГИСТРИРОВАННЫХ БРАКОВ

ТЫСЯЧ ЕДИНИЦ

Брачность

за январь – октябрь 2021 года

20,0 тыс. браков

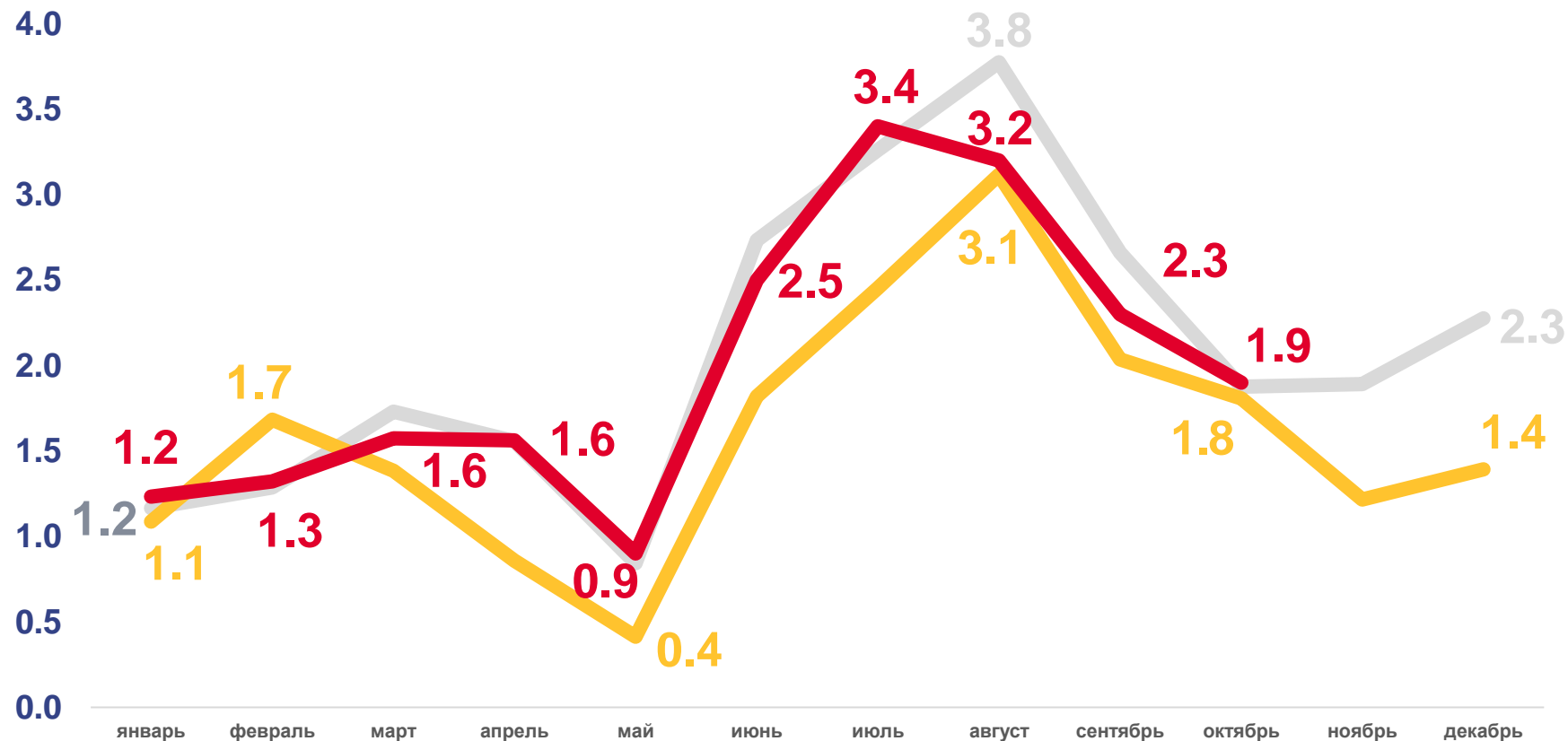
Число зарегистрированных браков

6,0 ‰ в расчете на 1000 человек населения

Коэффициент брачности

19,8 %

Изменение к январю – октябрю 2020 года

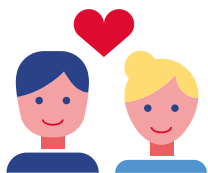


2021

2020

2019

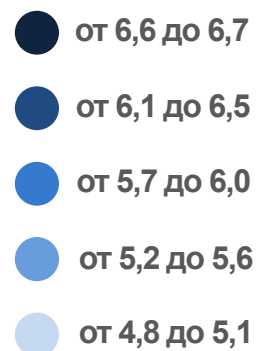
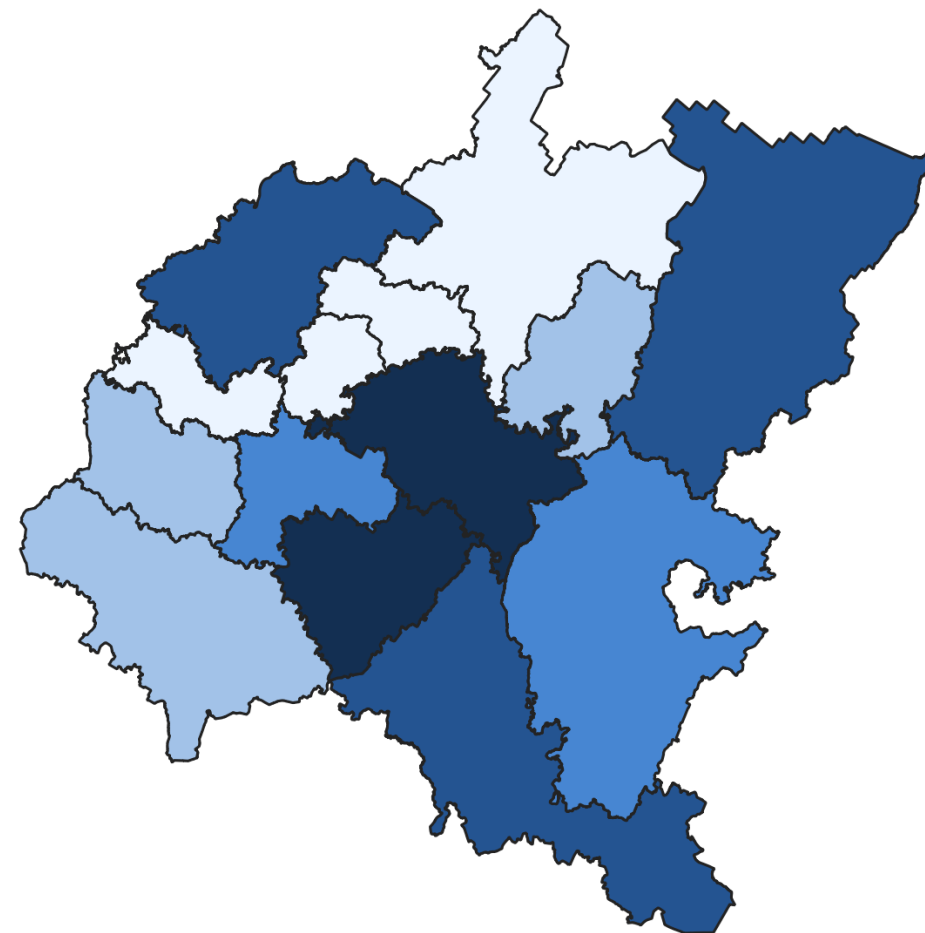




КОЭФФИЦИЕНТ БРАЧНОСТИ

НА 1000 ЧЕЛОВЕК НАСЕЛЕНИЯ за январь-октябрь 2021 года

Регионы Приволжского федерального округа





ЧИСЛО ЗАРЕГИСТРИРОВАННЫХ РАЗВОДОВ

ТЫСЯЧ ЕДИНИЦ

Разводимость

за январь – октябрь 2021 года

13,9 тыс. разводов

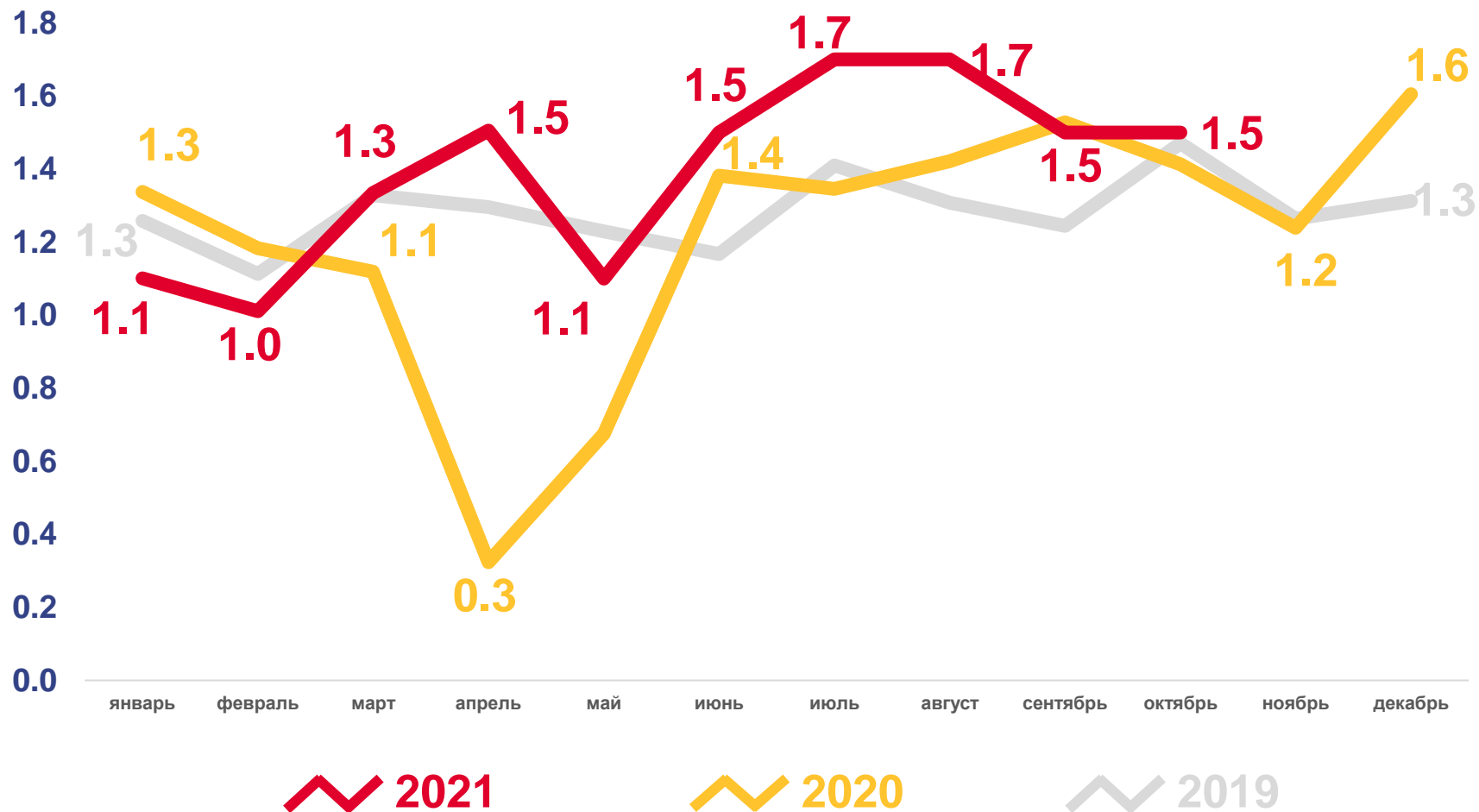
Число зарегистрированных разводов

4,2% в расчете на 1000 человек населения

Коэффициент разводимости

18,9%

Изменение к январю – октябрю 2020 года

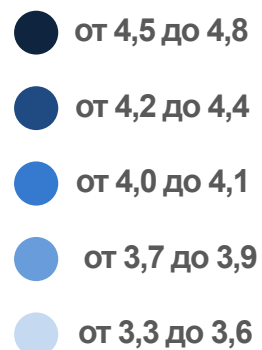
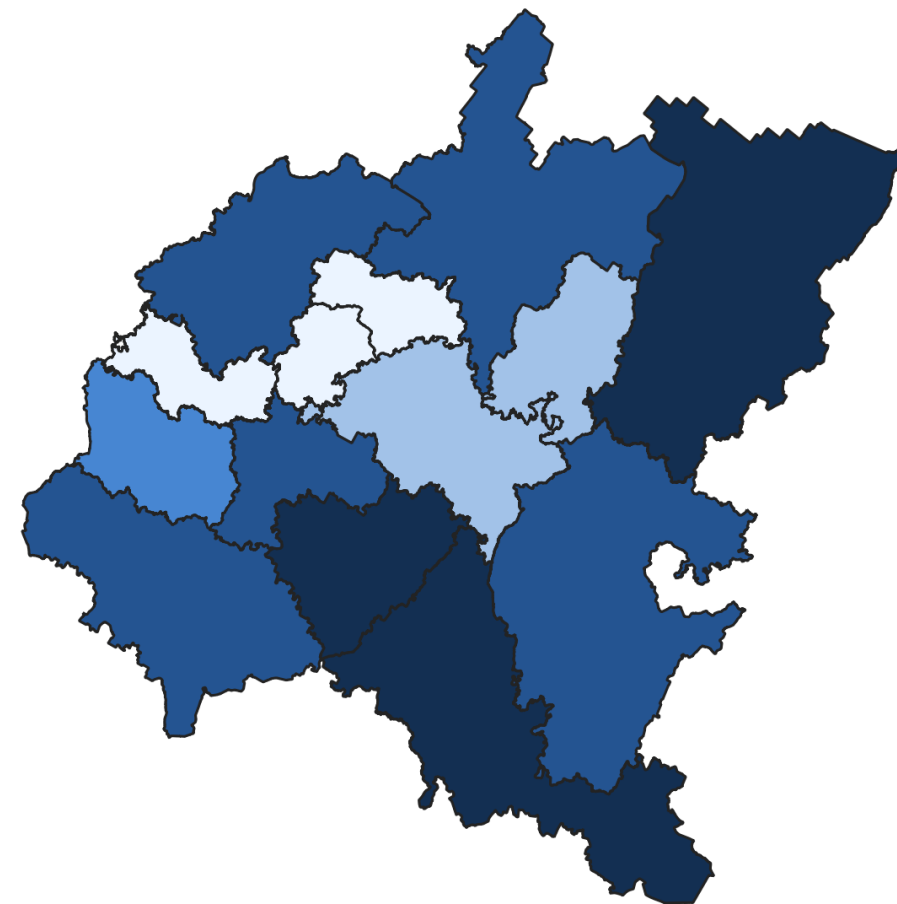




КОЭФФИЦИЕНТ РАЗВОДИМОСТИ

НА 1000 ЧЕЛОВЕК НАСЕЛЕНИЯ за январь-октябрь 2021 года

Регионы Приволжского федерального округа





СВЕДЕНИЯ О ЧИСЛЕ ЗАРЕГИСТРИРОВАННЫХ УМЕРШИХ С УСТАНОВЛЕННЫМ (ПРЕДПОЛАГАЕМЫМ) ДИАГНОЗОМ COVID-19

ЗА октябрь 2021 ГОДА, ЧЕЛОВЕК



Республика
Башкортостан

6

COVID-19 НЕ ЯВЛЯЕТСЯ ОСНОВНОЙ ПРИЧИНОЙ СМЕРТИ, но оказал существенное влияние на развитие смертельных осложнений заболевания

39

COVID-19 НЕ ЯВЛЯЕТСЯ ОСНОВНОЙ ПРИЧИНОЙ СМЕРТИ и не оказал существенного влияния на развитие смертельных осложнений заболевания

45

1569 КОЛИЧЕСТВО УМЕРШИХ ОТ COVID-19
(основная причина смерти и прочая причина смерти)

1362 COVID-19, ВИРУС ИДЕНТИФИЦИРОВАН

162 COVID-19, ВИРУС НЕ ИДЕНТИФИЦИРОВАН

1524

 COVID-19 – ОСНОВНАЯ ПРИЧИНА СМЕРТИ

 COVID-19 – ПРИЧИНА СМЕРТИ ОТНЕСЕНА К ПРОЧИМ ВАЖНЫМ СОСТОЯНИЯМ

