



ФЕДЕРАЛЬНАЯ СЛУЖБА  
ГОСУДАРСТВЕННОЙ СТАТИСТИКИ

# Оперативные итоги естественного движения населения Республики Башкортостан



за январь – июль 2021 года



ФЕДЕРАЛЬНАЯ СЛУЖБА  
ГОСУДАРСТВЕННОЙ СТАТИСТИКИ

# Оперативные итоги естественного движения населения

Республики Башкортостан

за январь – июль 2021 года

- 01 ПОКАЗАТЕЛИ ЕСТЕСТВЕННОГО ПРИРОСТА НАСЕЛЕНИЯ
- 02 ПОКАЗАТЕЛИ РОЖДАЕМОСТИ
- 03 ПОКАЗАТЕЛИ СМЕРТНОСТИ
- 04 ПОКАЗАТЕЛИ МЛАДЕНЧЕСКОЙ СМЕРТНОСТИ
- 05 ПОКАЗАТЕЛИ БРАЧНОСТИ
- 06 ПОКАЗАТЕЛИ РАЗВОДИМОСТИ

\* Ежемесячные данные оперативной статистики





# ЕСТЕСТВЕННОЕ ДВИЖЕНИЕ НАСЕЛЕНИЯ

ЧЕЛОВЕК



## Показатели естественного движения населения

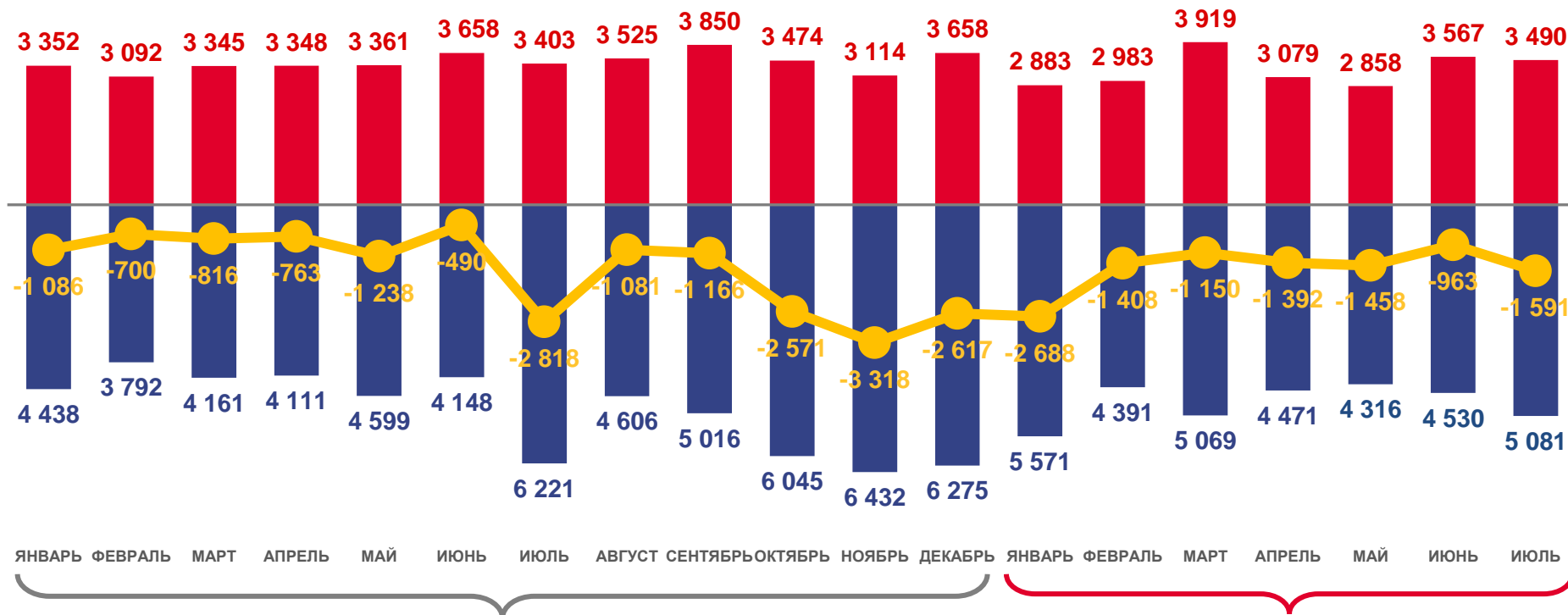
за январь – июль 2021 года

**-10 650** человек

Естественный прирост населения

**-4,6‰** в расчете на 1000 человек населения

Коэффициент естественного прироста



■ Число родившихся   
 ■ Число умерших   
 — Естественный прирост





# КОЭФФИЦИЕНТ ЕСТЕСТВЕННОГО ПРИРОСТА (УБЫЛИ) НАСЕЛЕНИЯ

НА 1000 ЧЕЛОВЕК НАСЕЛЕНИЯ за январь-июль 2021 года

Муниципальные районы и городские округа с наибольшими и наименьшими значениями показателя



**22** муниципальных образований

значение показателя **больше**, чем по Республике

**41** муниципальное образование

значение показателя **меньше или равно**, чем по Республике

● от -15,7 до -9,3

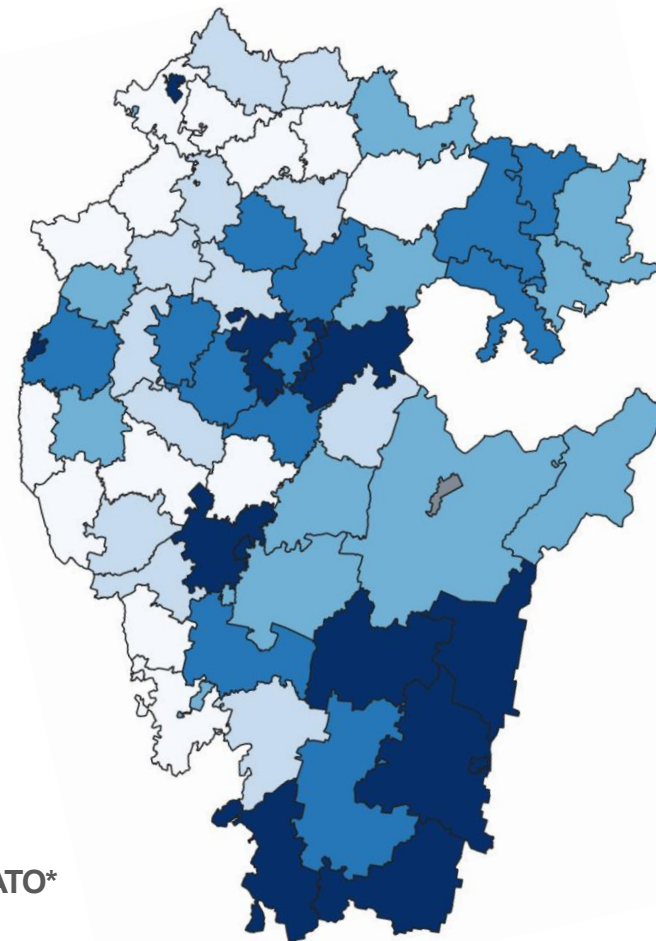
● от -9,2 до -7,2

● от -7,1 до -5,2

● от -5,1 до -3,0

● от -2,9 до 3,6

● ЗАТО\*



\* Закрытое административно-территориальное образование - городской округ город Межгорье





# ЧИСЛО ЗАРЕГИСТРИРОВАННЫХ РОДИВШИХСЯ

ТЫСЯЧ ЧЕЛОВЕК

## Рождаемость

за январь – июль 2021 года

**22,8** тыс. чел.

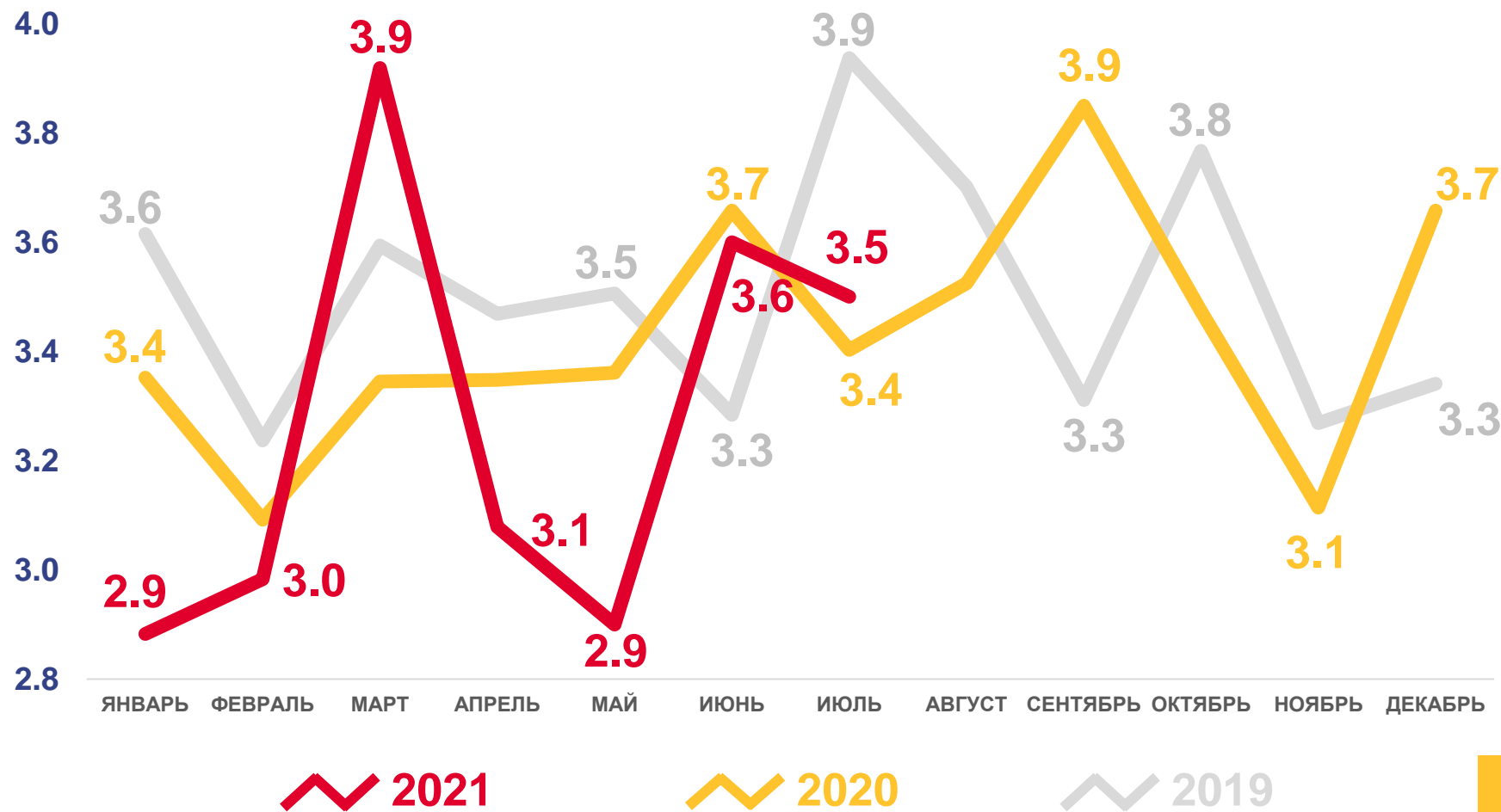
Число зарегистрированных родившихся

**9,8%** в расчете на 1000 человек населения

Коэффициент рождаемости

**-3,3%**

Изменение к январю – июлю 2020 года







# КОЭФФИЦИЕНТ РОЖДАЕМОСТИ

НА 1000 ЧЕЛОВЕК НАСЕЛЕНИЯ за январь-июль 2021 года

Муниципальные районы и городские округа с наибольшими и наименьшими значениями показателя

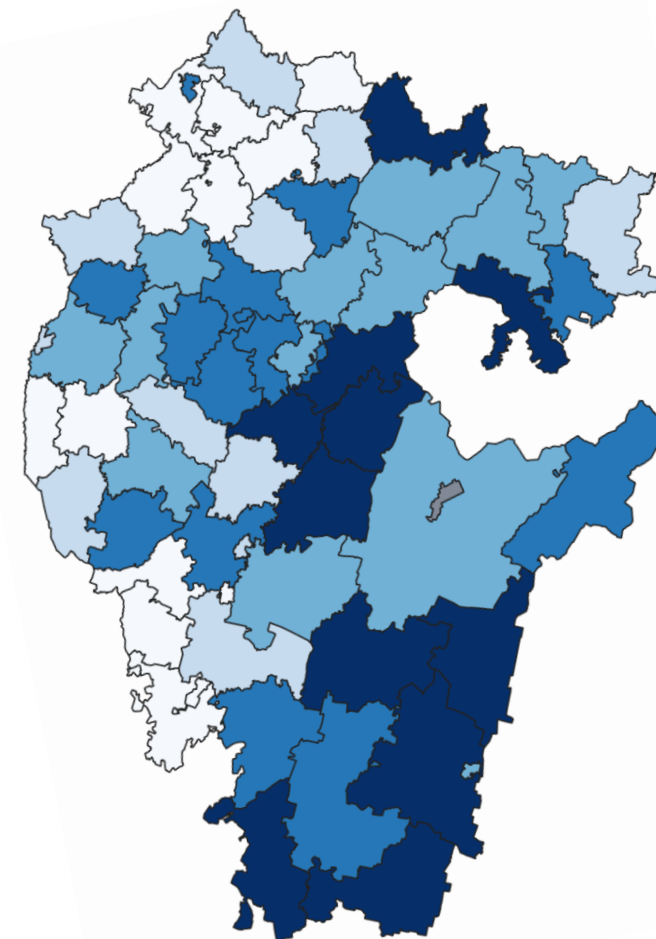
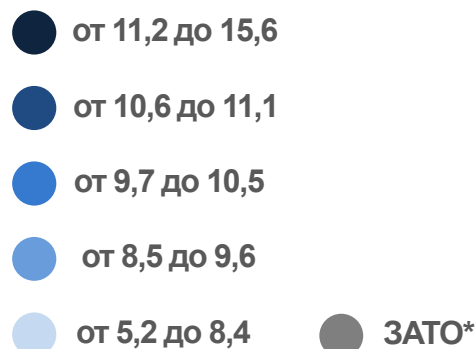


**35** муниципальных образований

значение показателя **больше**, чем по Республике

**28** муниципальных образований

значение показателя **меньше**, чем по Республике



\* Закрытое административно-территориальное образование - городской округ город Междуречье



# ЧИСЛО ЗАРЕГИСТРИРОВАННЫХ УМЕРШИХ

ТЫСЯЧ ЧЕЛОВЕК

## Смертность

за январь – июль 2021 года

**33,4** тыс. чел.

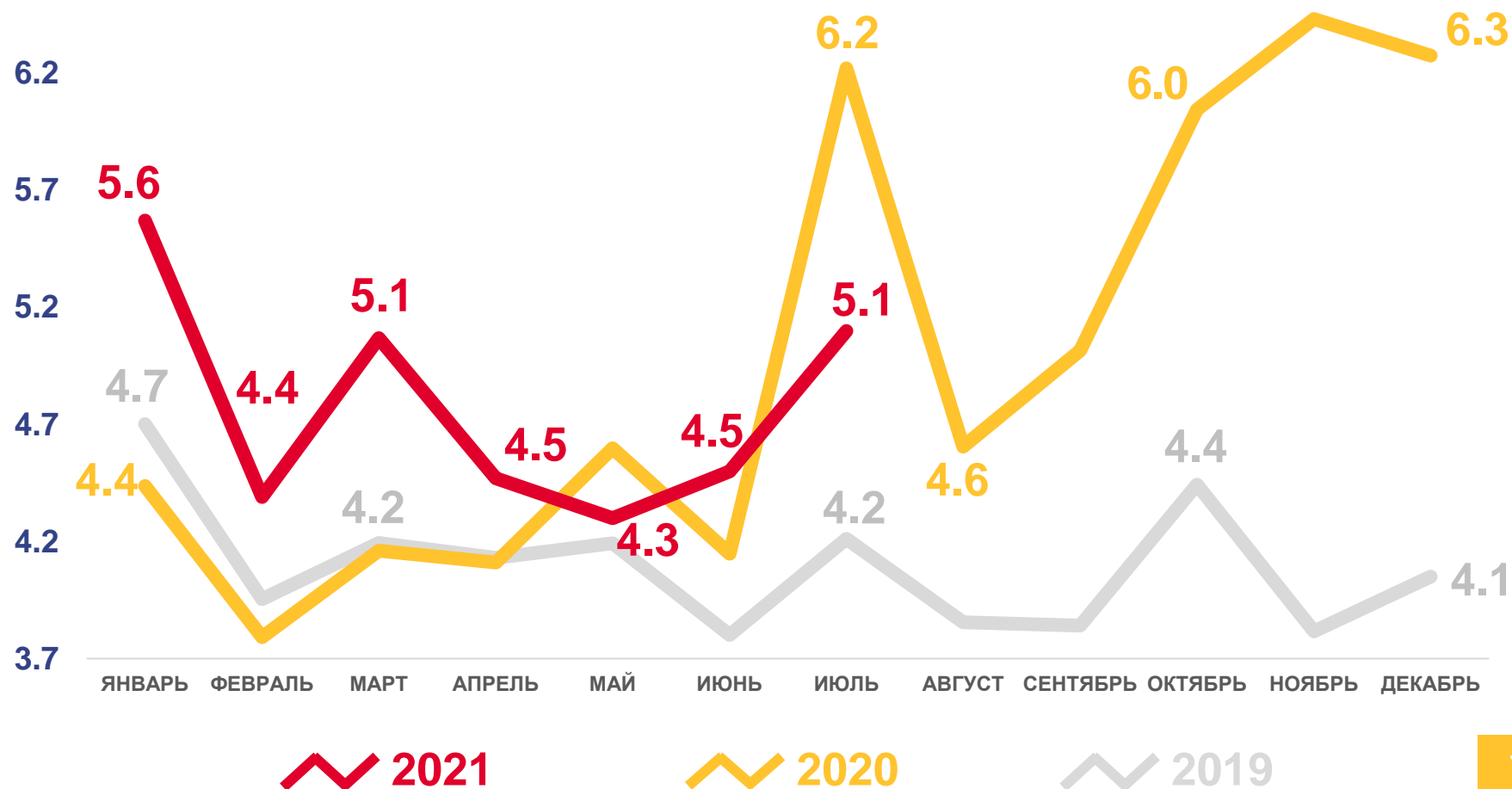
Число зарегистрированных умерших

**14,4%** в расчете на 1000 человек населения

Коэффициент смертности

**6,2%**

Изменение к январю – июлю 2020 года





# КОЭФФИЦИЕНТ СМЕРТНОСТИ

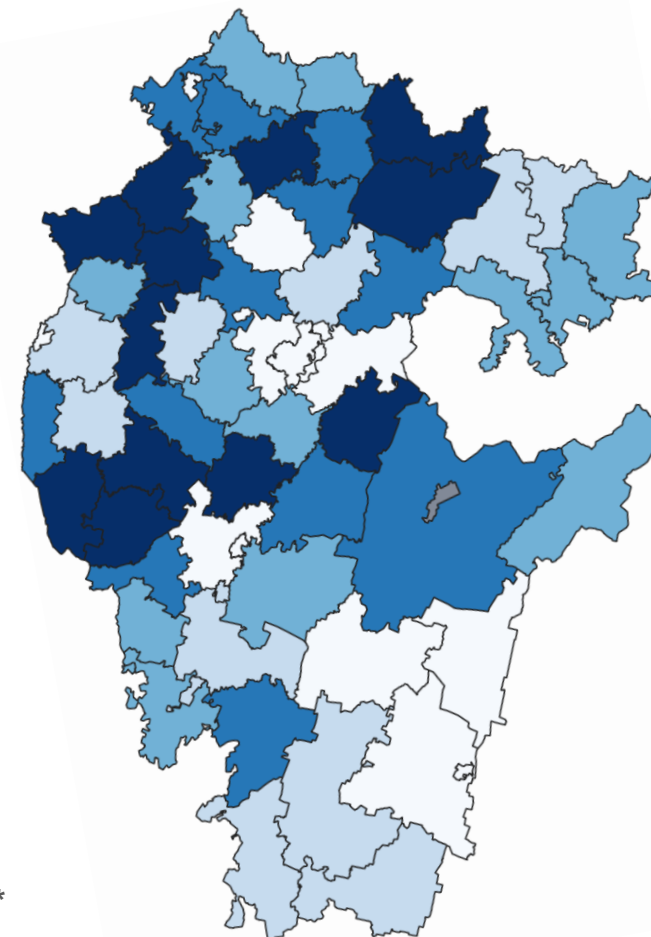
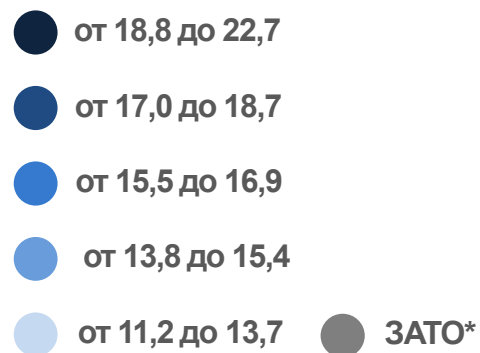
НА 1000 ЧЕЛОВЕК НАСЕЛЕНИЯ за январь-июль 2021 года

Муниципальные районы и городские округа с наибольшими и наименьшими значениями показателя



**44** муниципальных образований  
значение показателя **больше**,  
чем по Республике

**19** муниципальных образований  
значение показателя **меньше**,  
чем по Республике



\* Закрытое административно-территориальное образование - городской округ город Межгорье



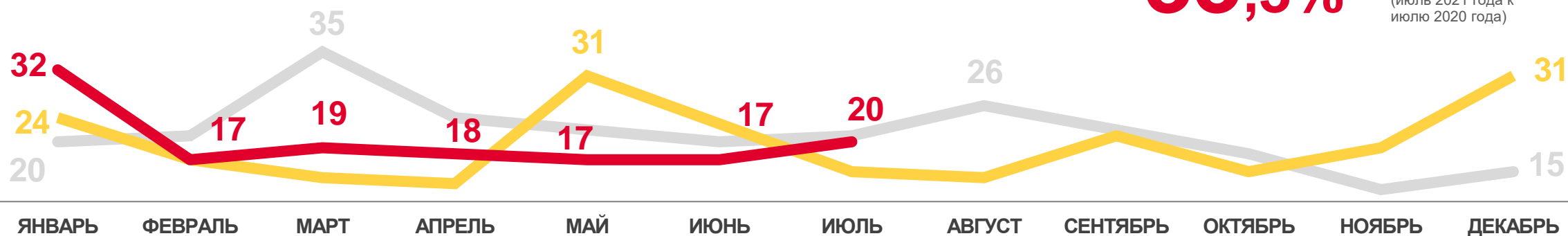


# ПОКАЗАТЕЛИ МЛАДЕНЧЕСКОЙ СМЕРТНОСТИ

Число умерших в возрасте до 1 года (человек)

**33,3%**

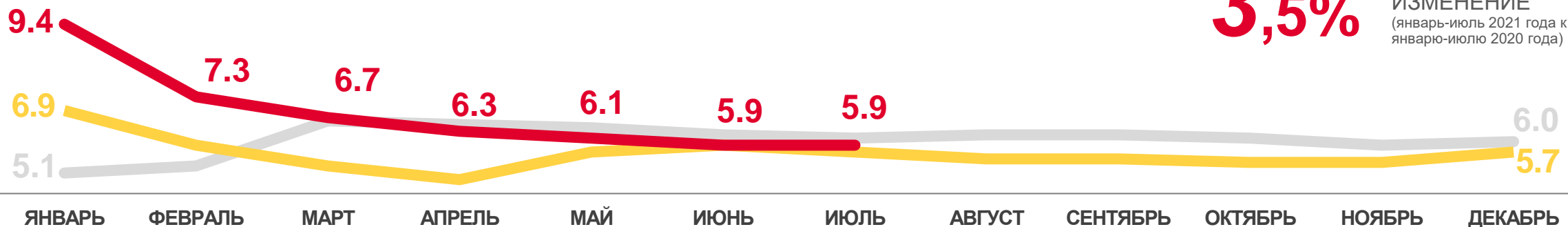
ИЗМЕНЕНИЕ  
(июль 2021 года к  
июлю 2020 года)



Коэффициент младенческой смертности, на 1000 родившихся живыми

**3,5%**

ИЗМЕНЕНИЕ  
(январь-июль 2021 года к  
январю-июлю 2020 года)



2021

2020

2019





# КОЭФФИЦИЕНТ МЛАДЕНЧЕСКОЙ СМЕРТНОСТИ

НА 1000 РОДИВШИХСЯ ЖИВЫМИ за январь-июль 2021 года

## Регионы Приволжского федерального округа



5

регионов

значение показателя **больше**,  
чем по Федеральному округу

9

регионов

значение показателя **меньше**,  
чем по Федеральному округу

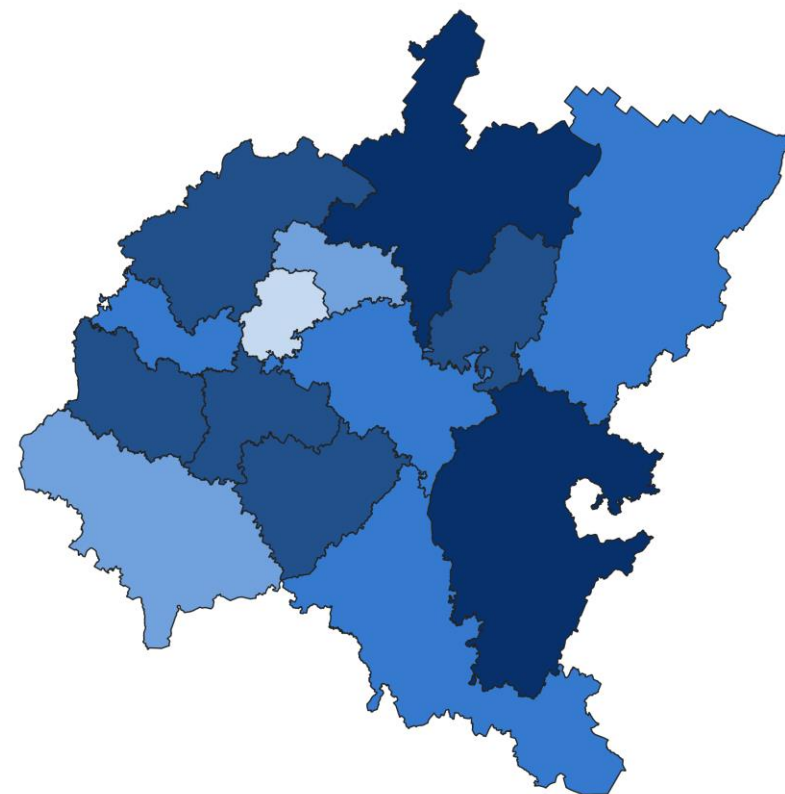
● от 4,9 до 6,0

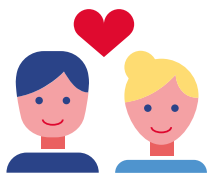
● от 3,9 до 4,8

● от 3,5 до 3,8

● от 3,2 до 3,4

● от 1,7 до 3,1





# ЧИСЛО ЗАРЕГИСТРИРОВАННЫХ БРАКОВ

ТЫСЯЧ ЕДИНИЦ

## Брачность

за январь – июль 2021 года

**12,6** тыс. браков

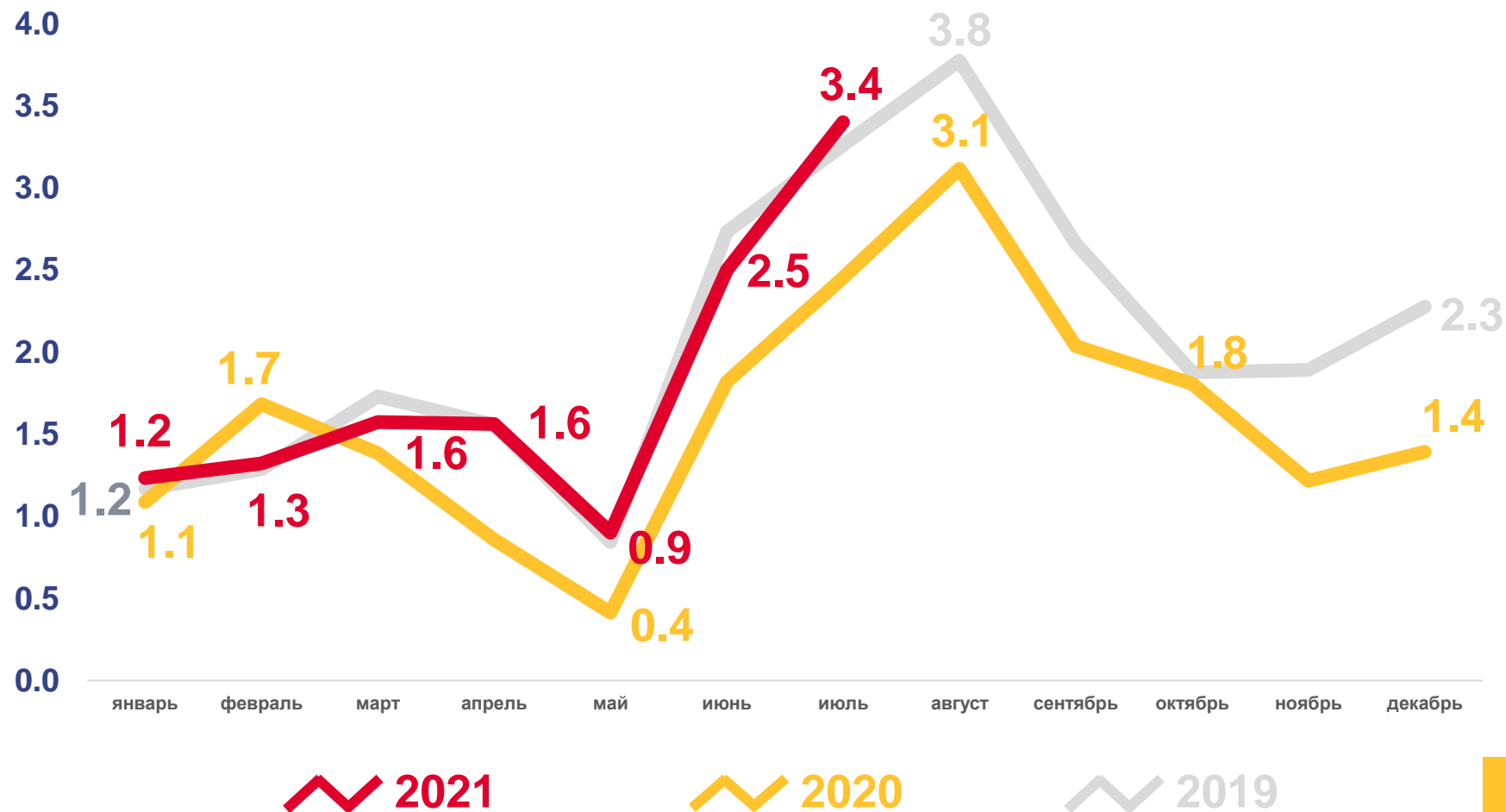
Число зарегистрированных браков

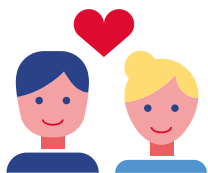
**5,4 ‰** в расчете на 1000 человек населения

Коэффициент брачности

**29,5 %**

Изменение к январю – июлю 2020 года





# КОЭФФИЦИЕНТ БРАЧНОСТИ

НА 1000 ЧЕЛОВЕК НАСЕЛЕНИЯ за январь-июль 2021 года

## Регионы Приволжского федерального округа



**6** регионов

значение показателя **больше**, чем по Федеральному округу

**8** регионов

значение показателя **меньше**, чем по Федеральному округу

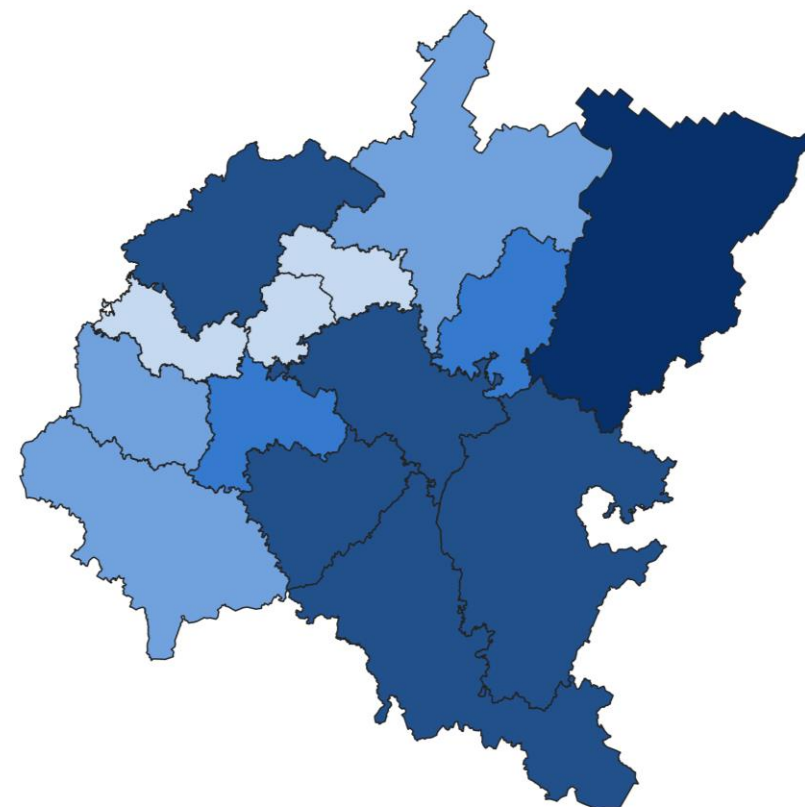
● от 5,8 до 6,0

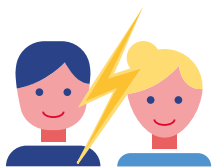
● от 5,3 до 5,7

● от 4,9 до 5,2

● от 4,6 до 4,8

● от 4,3 до 4,5





# ЧИСЛО ЗАРЕГИСТРИРОВАННЫХ РАЗВОДОВ

ТЫСЯЧ ЕДИНИЦ

## Разводимость

за январь – июль 2021 года

**9,3** тыс. разводов

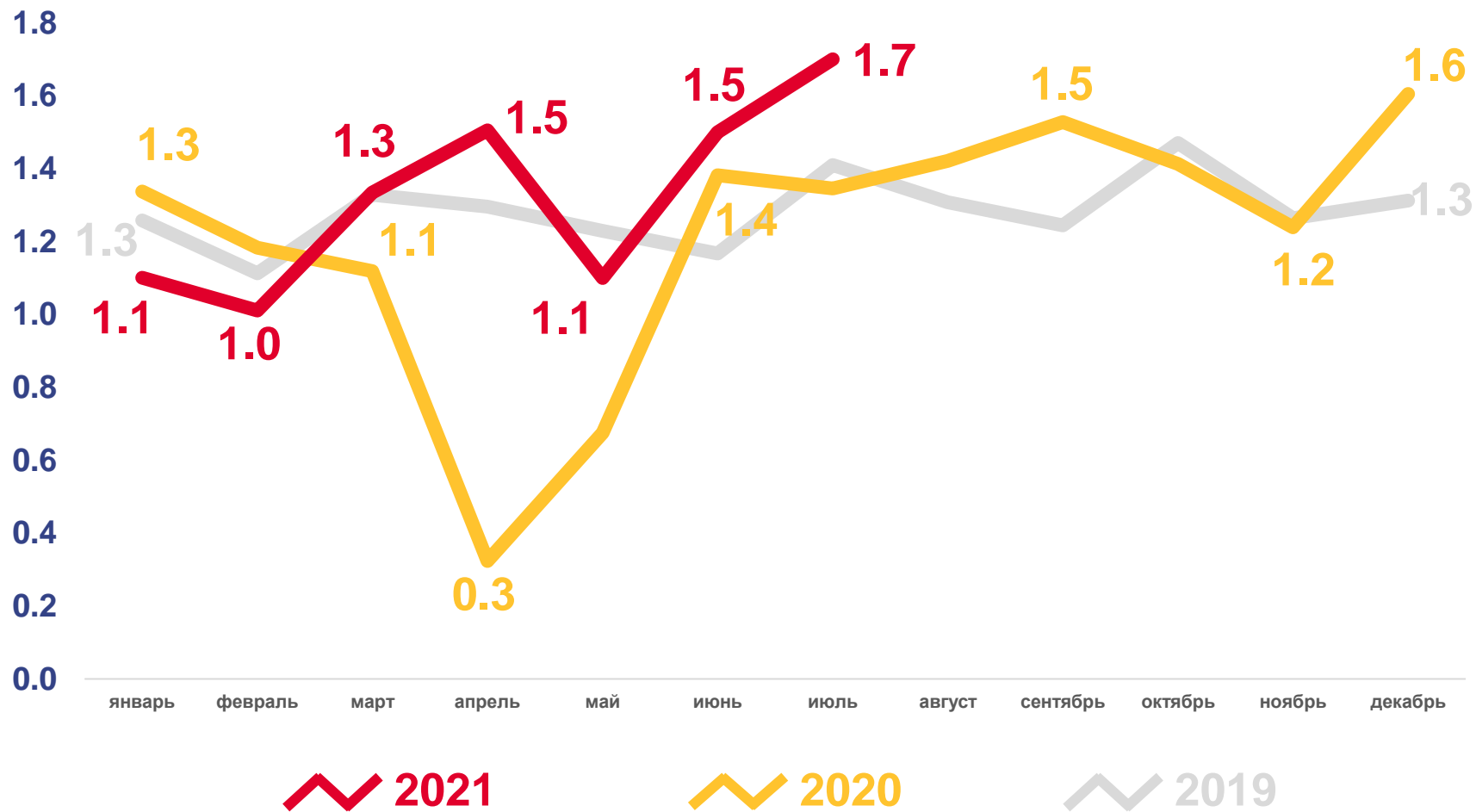
Число зарегистрированных разводов

**4,0%** в расчете на 1000 человек населения

Коэффициент разводимости

**25,7%**

Изменение к январю – июлю 2020 года

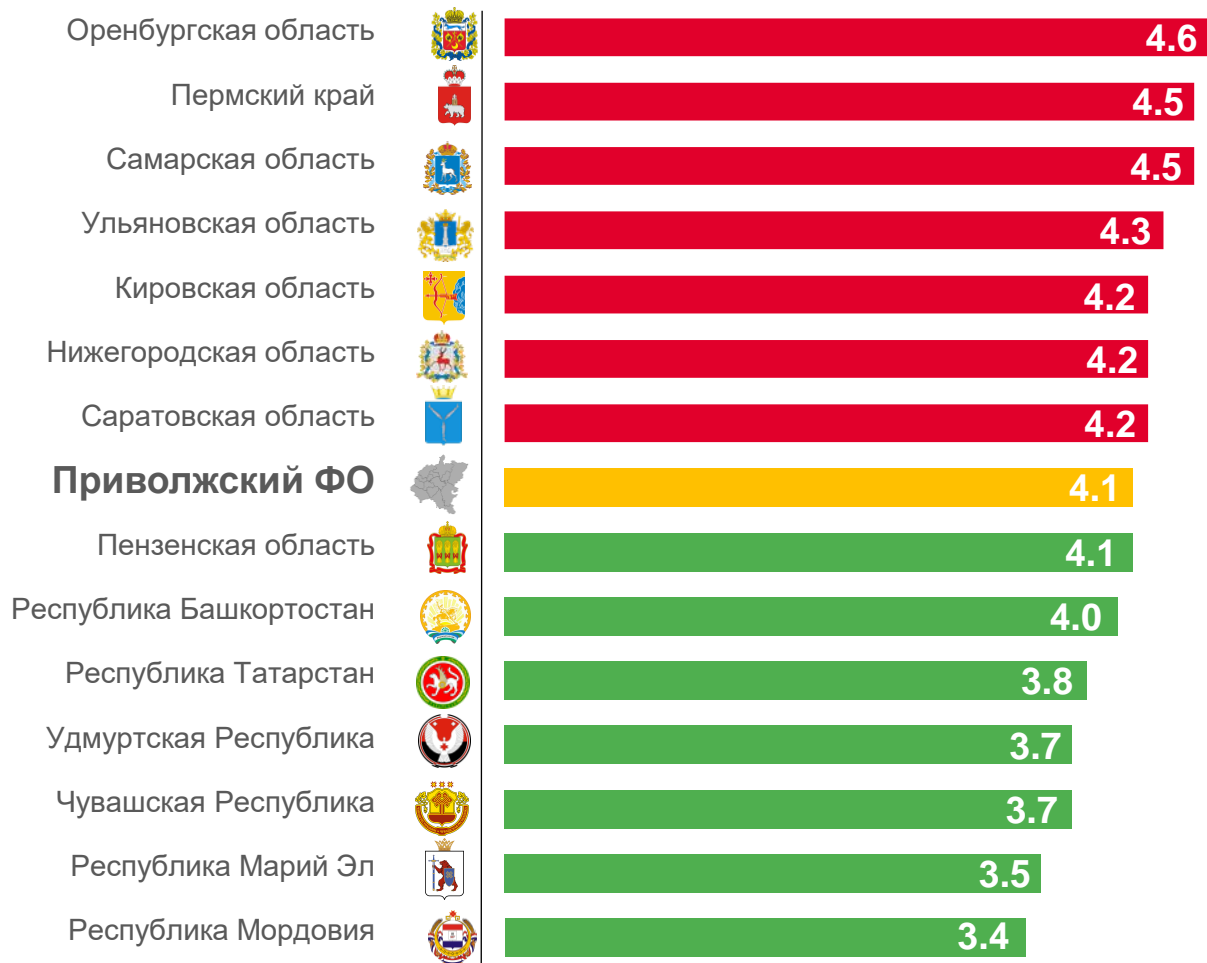




# КОЭФФИЦИЕНТ РАЗВОДИМОСТИ

НА 1000 ЧЕЛОВЕК НАСЕЛЕНИЯ за январь-июль 2021 года

## Регионы Приволжского федерального округа



**7** регионов  
значение показателя **больше**,  
чем по Федеральному округу

**7** регионов  
значение показателя **меньше**,  
чем по Федеральному округу

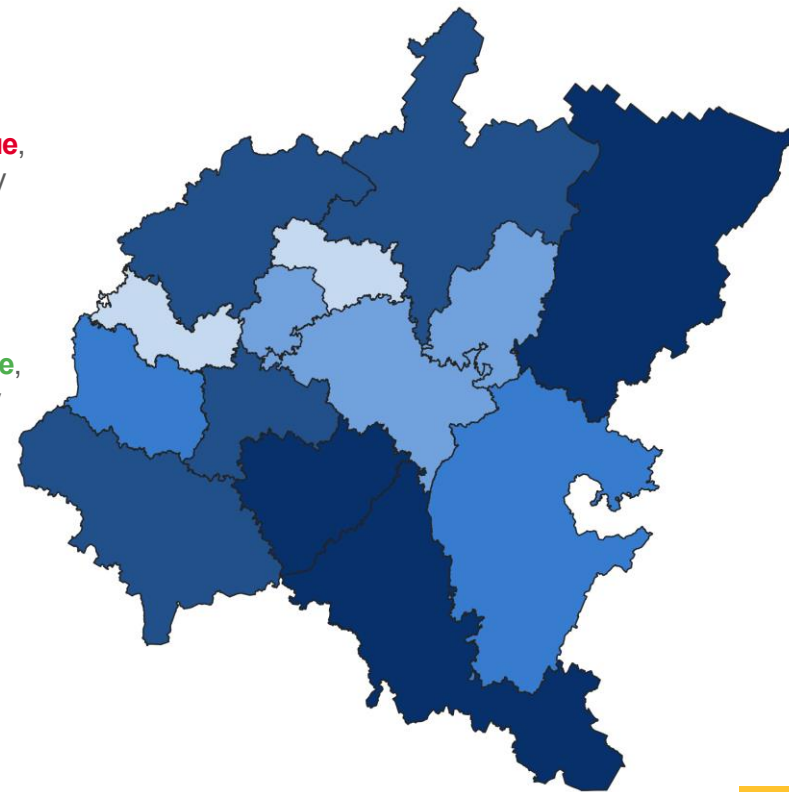
● от 4,4 до 4,6

● от 4,2 до 4,3

● от 3,9 до 4,1

● от 3,6 до 3,8

● от 3,4 до 3,5







# СВЕДЕНИЯ О ЧИСЛЕ ЗАРЕГИСТРИРОВАННЫХ УМЕРШИХ С УСТАНОВЛЕННЫМ (ПРЕДПОЛАГАЕМЫМ) ДИАГНОЗОМ COVID-19

ЗА ИЮЛЬ 2021 ГОДА, ЧЕЛОВЕК



Республика  
Башкортостан

10

COVID-19 НЕ ЯВЛЯЕТСЯ ОСНОВНОЙ ПРИЧИНОЙ СМЕРТИ, но оказал существенное влияние на развитие смертельных осложнений заболевания

91

COVID-19 НЕ ЯВЛЯЕТСЯ ОСНОВНОЙ ПРИЧИНОЙ СМЕРТИ и не оказал существенного влияния на развитие смертельных осложнений заболевания

101

**516** КОЛИЧЕСТВО УМЕРШИХ ОТ COVID-19  
(основная причина смерти и прочая причина смерти)

362

COVID-19, ВИРУС ИДЕНТИФИЦИРОВАН

53

COVID-19, ВИРУС НЕ ИДЕНТИФИЦИРОВАН

415

○ COVID-19 – ОСНОВНАЯ ПРИЧИНА СМЕРТИ

○ COVID-19 – ПРИЧИНА СМЕРТИ ОТНЕСЕНА К ПРОЧИМ ВАЖНЫМ СОСТОЯНИЯМ

