



ФЕДЕРАЛЬНАЯ СЛУЖБА
ГОСУДАРСТВЕННОЙ СТАТИСТИКИ

Оперативные итоги естественного движения населения Республики Башкортостан



за январь – август 2021 года



ФЕДЕРАЛЬНАЯ СЛУЖБА
ГОСУДАРСТВЕННОЙ СТАТИСТИКИ

Оперативные итоги естественного движения населения

Республики Башкортостан

за январь – август 2021 года

- 01 ПОКАЗАТЕЛИ ЕСТЕСТВЕННОГО ПРИРОСТА НАСЕЛЕНИЯ
- 02 ПОКАЗАТЕЛИ РОЖДАЕМОСТИ
- 03 ПОКАЗАТЕЛИ СМЕРТНОСТИ
- 04 ПОКАЗАТЕЛИ МЛАДЕНЧЕСКОЙ СМЕРТНОСТИ
- 05 ПОКАЗАТЕЛИ БРАЧНОСТИ
- 06 ПОКАЗАТЕЛИ РАЗВОДИМОСТИ

* Ежемесячные данные оперативной статистики





ЕСТЕСТВЕННОЕ ДВИЖЕНИЕ НАСЕЛЕНИЯ

ЧЕЛОВЕК



Показатели естественного движения населения

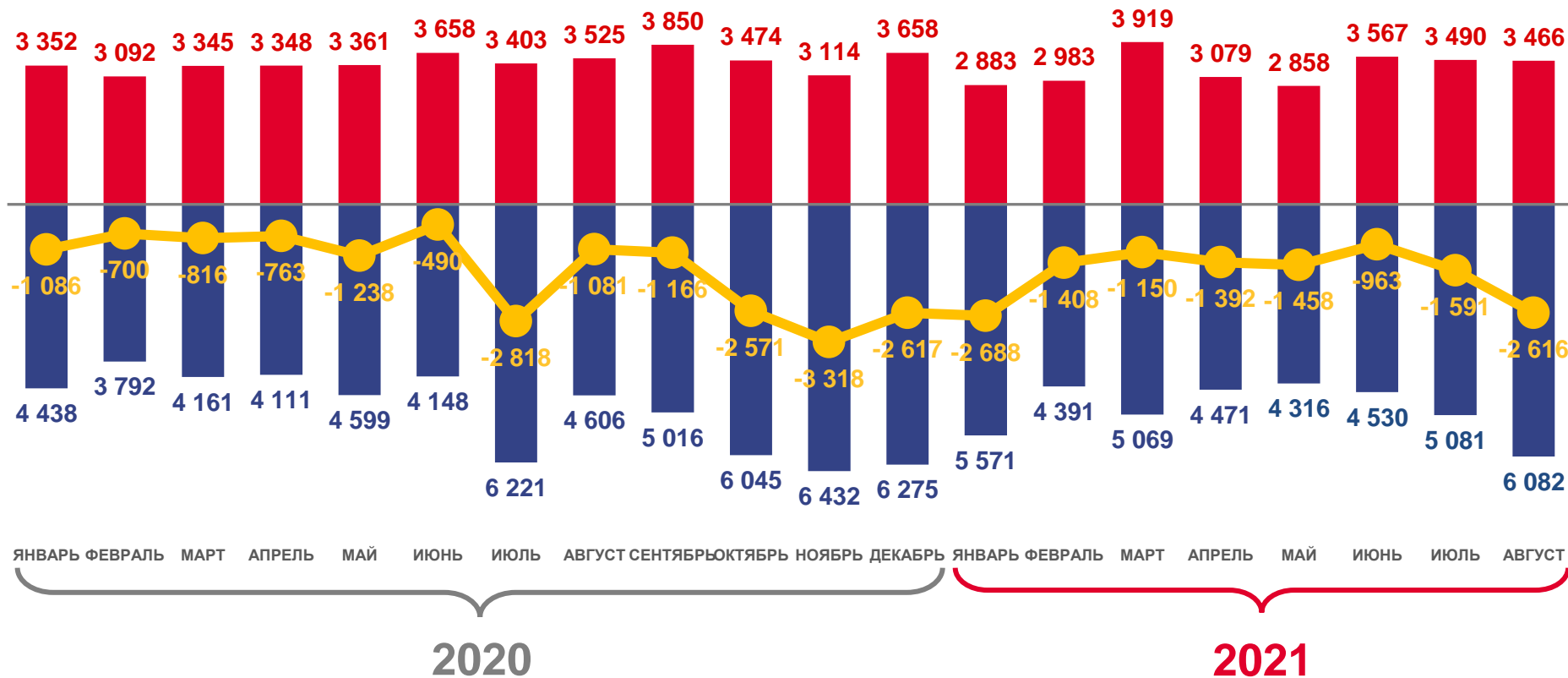
за январь – август 2021 года

-13 266 человек

Естественный прирост (убыль) населения

-5,0‰ в расчете на 1000 человек населения

Коэффициент естественного прироста (убыли)



■ Число родившихся
 ■ Число умерших
 — Естественный прирост (убыль)





КОЭФФИЦИЕНТ ЕСТЕСТВЕННОГО ПРИРОСТА (УБЫЛИ) НАСЕЛЕНИЯ

НА 1000 ЧЕЛОВЕК НАСЕЛЕНИЯ за январь-август 2021 года

Муниципальные районы и городские округа с наибольшими и наименьшими значениями показателя

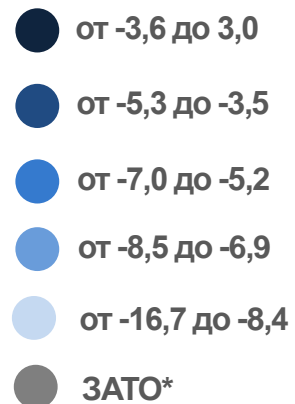


22 муниципальных образований

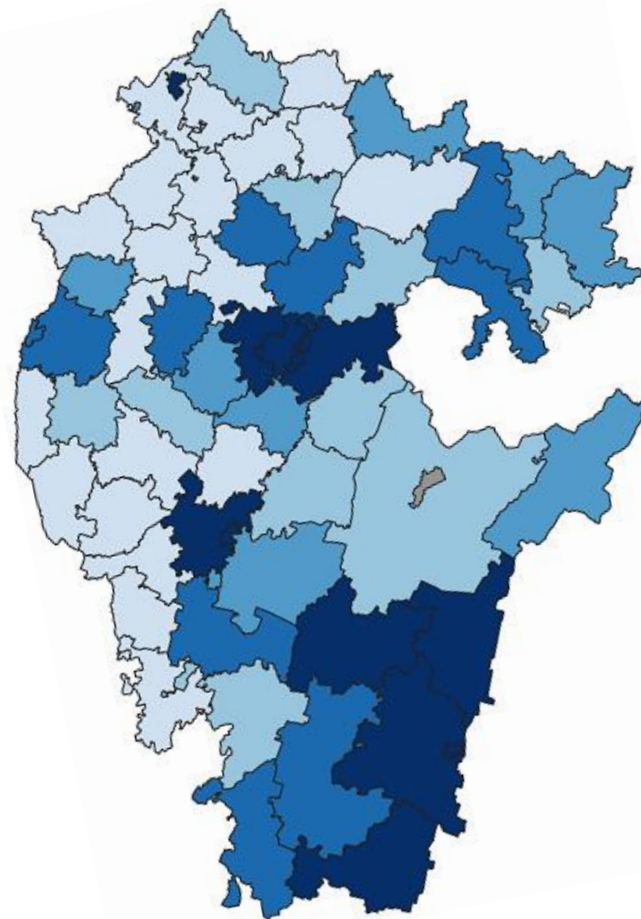
значение показателя **больше**, чем по Республике

41 муниципальное образование

значение показателя **меньше**, чем по Республике



* Закрытое административно-территориальное образование - городской округ город Межгорье





ЧИСЛО ЗАРЕГИСТРИРОВАННЫХ РОДИВШИХСЯ

ТЫСЯЧ ЧЕЛОВЕК

Рождаемость

за январь – август 2021 года

26,2 тыс. чел.

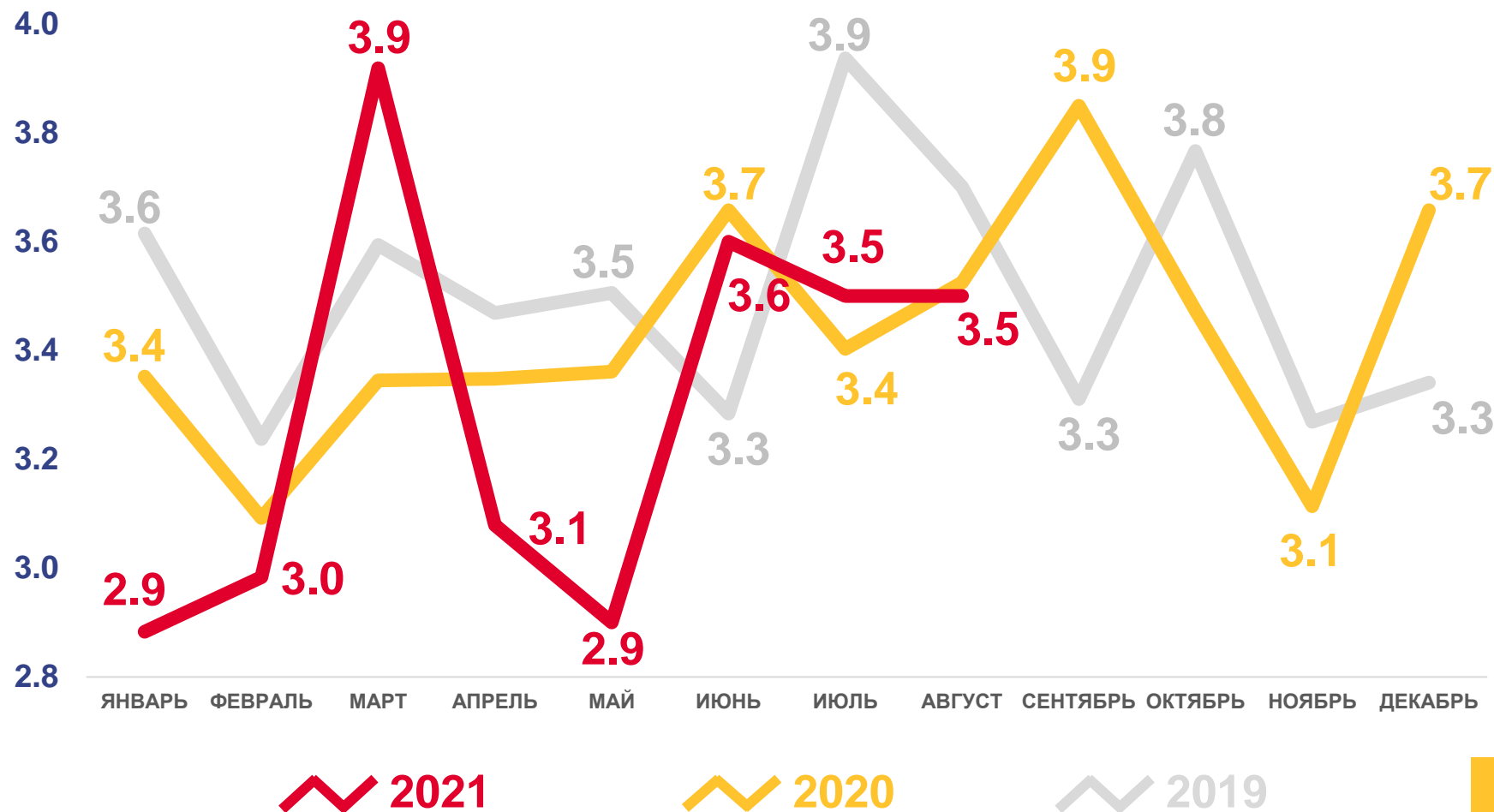
Число зарегистрированных родившихся

9,8% в расчете на 1000 человек населения

Коэффициент рождаемости

-3,1%

Изменение к январю – августу 2020 года





КОЭФФИЦИЕНТ РОЖДАЕМОСТИ

НА 1000 ЧЕЛОВЕК НАСЕЛЕНИЯ за январь-август 2021 года

Муниципальные районы и городские округа с наибольшими и наименьшими значениями показателя

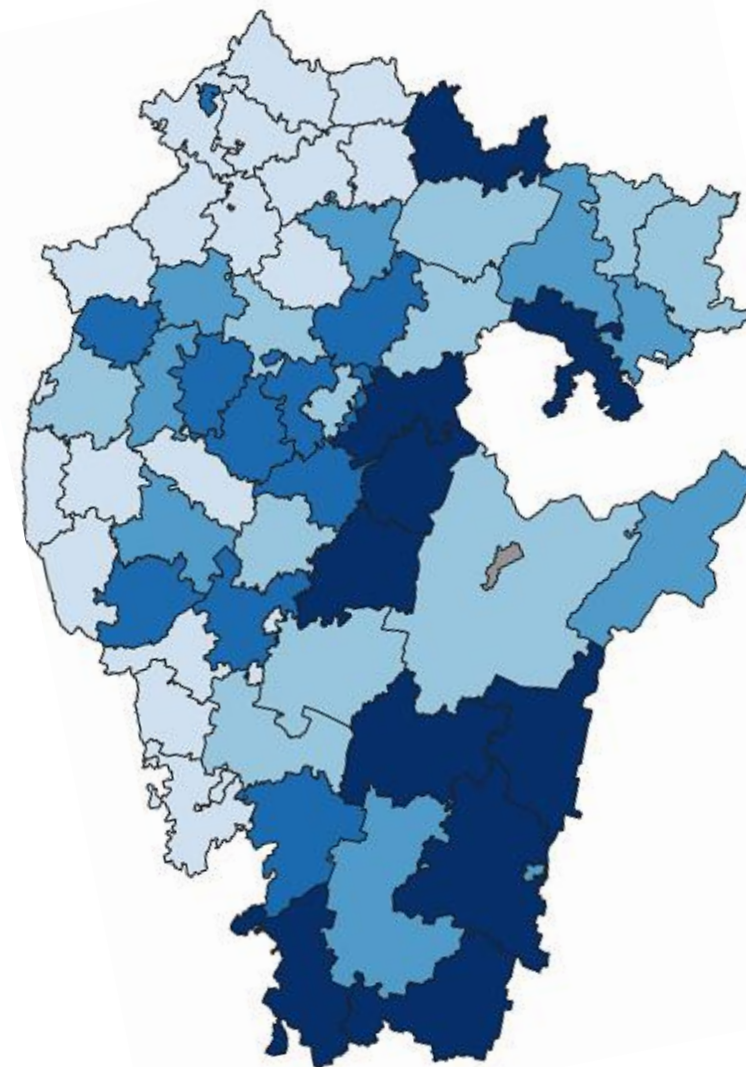


34 муниципальных образований
значение показателя **больше**, чем по Республике

29 муниципальных образований
значение показателя **меньше**, чем по Республике

- от 11,7 до 16,1
- от 10,8 до 11,6
- от 10,1 до 10,7
- от 9,4 до 10,0
- от 5,2 до 9,3
- ЗАТО*

* Закрытое административно-территориальное образование - городской округ город Межгорье





ЧИСЛО ЗАРЕГИСТРИРОВАННЫХ УМЕРШИХ

ТЫСЯЧ ЧЕЛОВЕК

Смертность

за январь – август 2021 года

39,5 тыс. чел.

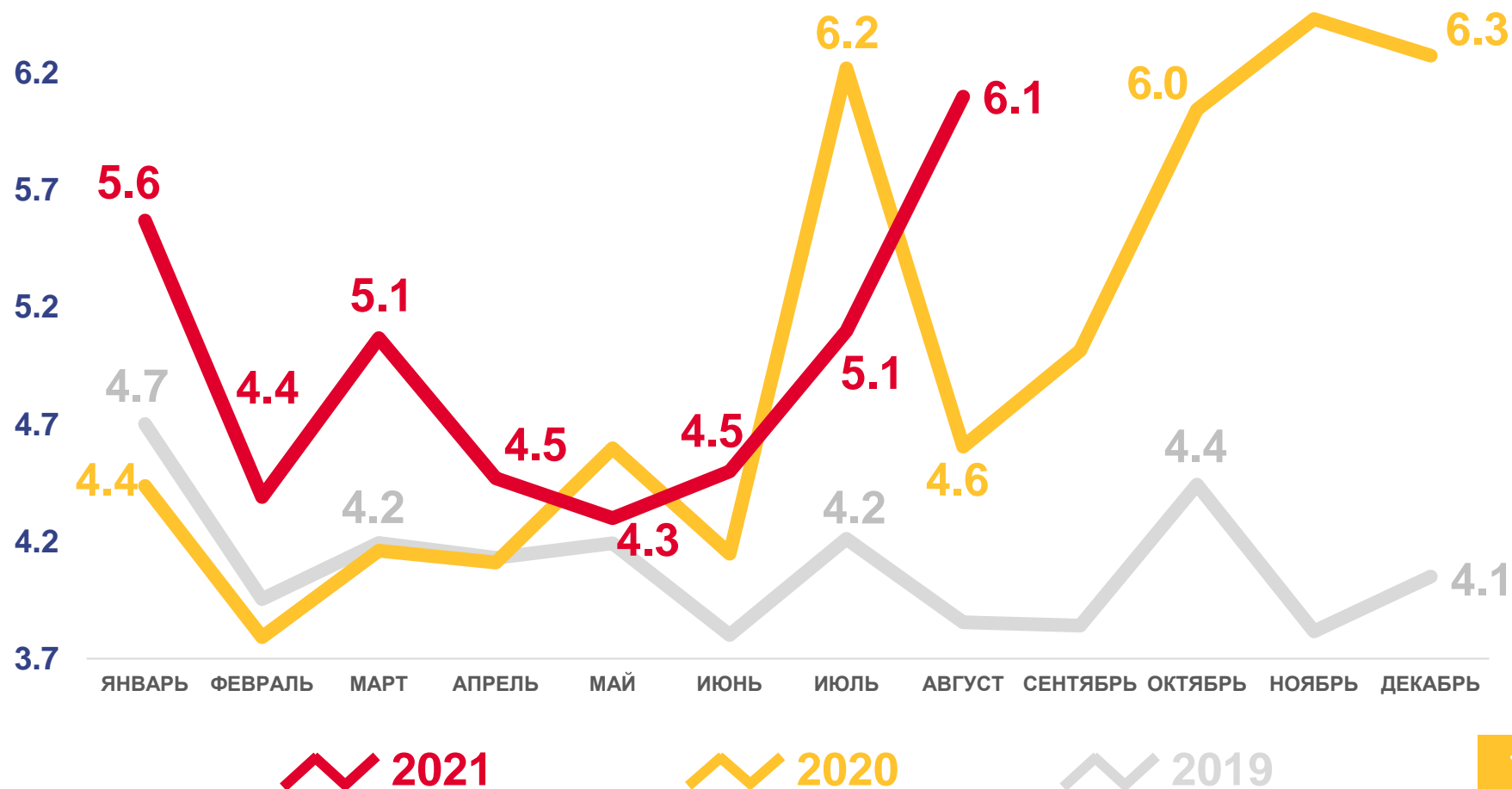
Число зарегистрированных умерших

14,8% в расчете на 1000 человек населения

Коэффициент смертности

9,5%

Изменение к январю – августу 2020 года





КОЭФФИЦИЕНТ СМЕРТНОСТИ

НА 1000 ЧЕЛОВЕК НАСЕЛЕНИЯ за январь-август 2021 года

Муниципальные районы и городские округа с наибольшими и наименьшими значениями показателя

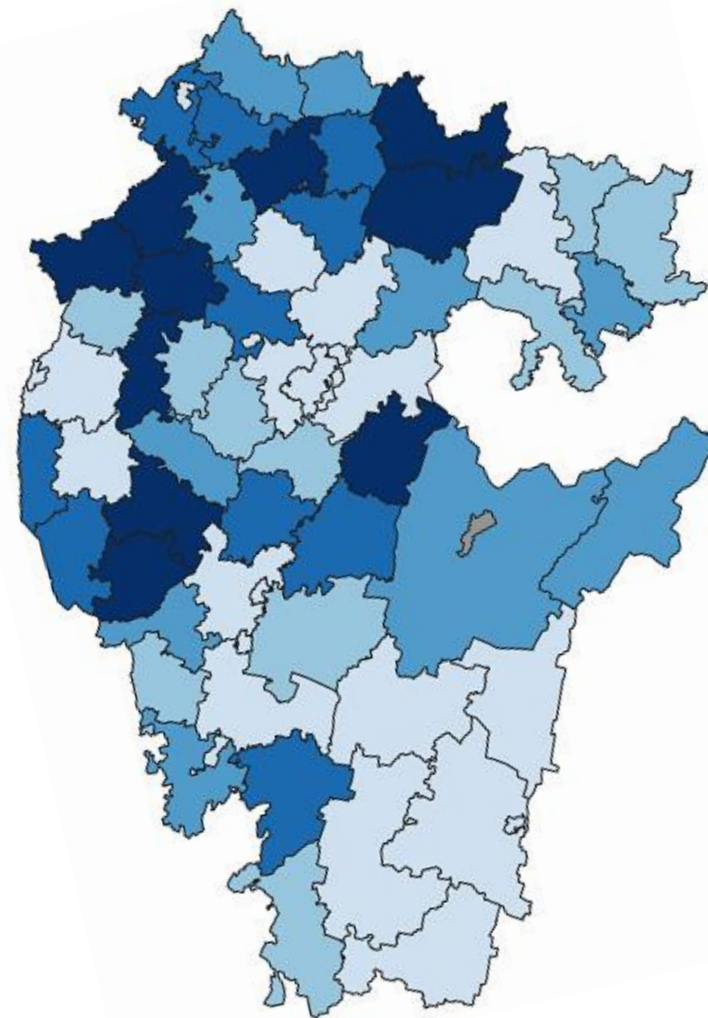


43 муниципальных образований
значение показателя **больше**,
чем по Республике

20 муниципальных образований
значение показателя **меньше**,
чем по Республике

- от 19,7 до 23,3
- от 18,0 до 19,6
- от 16,9 до 17,9
- от 15,4 до 16,8
- от 11,7 до 15,3
- ЗАТО*

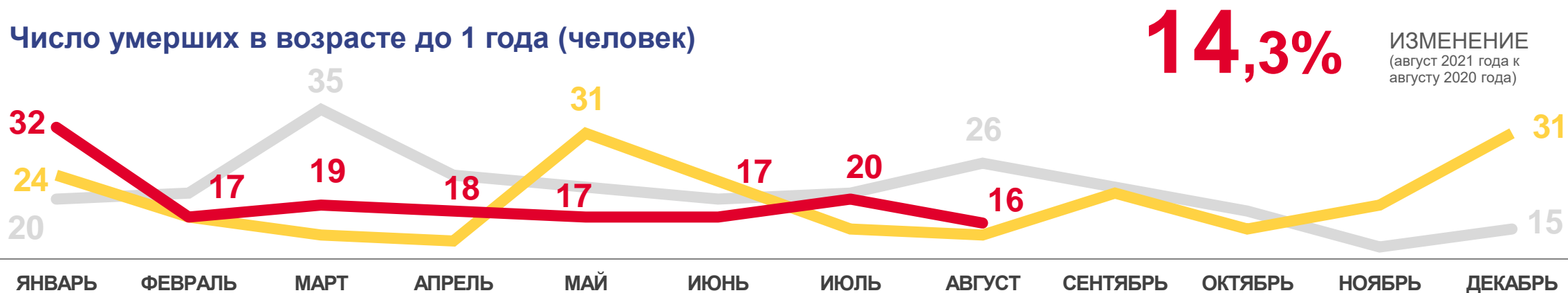
* Закрытое административно-территориальное образование - городской округ город Межгорье



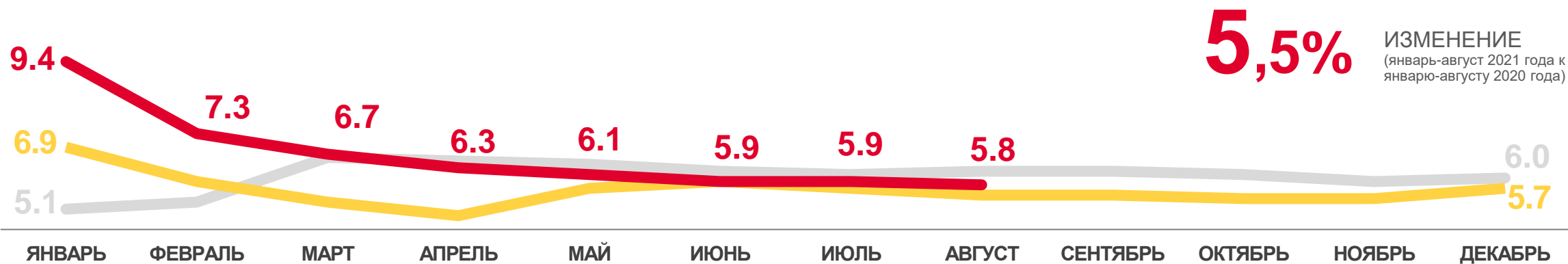


ПОКАЗАТЕЛИ МЛАДЕНЧЕСКОЙ СМЕРТНОСТИ

Число умерших в возрасте до 1 года (человек)



Коэффициент младенческой смертности, на 1000 родившихся живыми

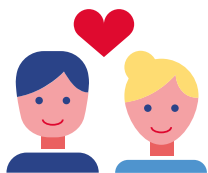


2021

2020

2019





КОЭФФИЦИЕНТ МЛАДЕНЧЕСКОЙ СМЕРТНОСТИ

НА 1000 ЧЕЛОВЕК НАСЕЛЕНИЯ за январь-август 2021 года

Регионы Приволжского федерального округа



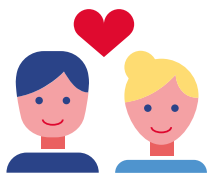
6 регионов

значение показателя **больше**, чем по Федеральному округу

8 регионов

значение показателя **меньше**, чем по Федеральному округу





ЧИСЛО ЗАРЕГИСТРИРОВАННЫХ БРАКОВ

ТЫСЯЧ ЕДИНИЦ

Брачность

за январь – август 2021 года

15,8 тыс. браков

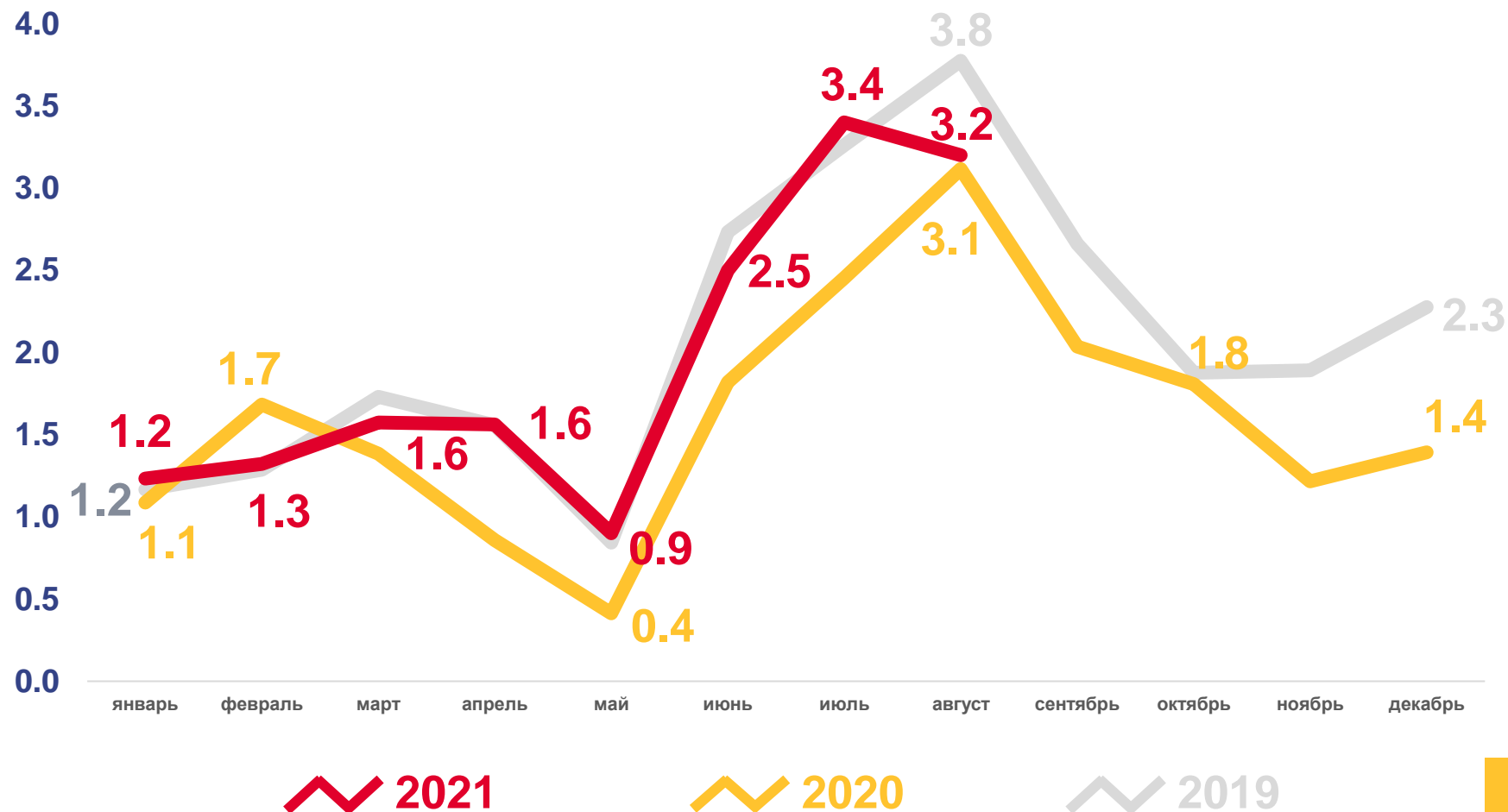
Число зарегистрированных браков

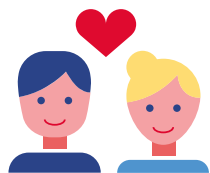
5,9 ‰ в расчете на 1000 человек населения

Коэффициент брачности

22,9 %

Изменение к январю – августу 2020 года





КОЭФФИЦИЕНТ БРАЧНОСТИ

НА 1000 ЧЕЛОВЕК НАСЕЛЕНИЯ за январь-август 2021 года

Регионы Приволжского федерального округа



5 регионов

значение показателя **больше**, чем по Федеральному округу

9 регионов

значение показателя **меньше или равно**, чем по Федеральному округу

● от 6,3 до 6,5

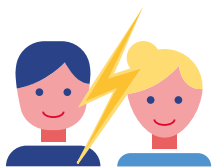
● от 5,7 до 6,2

● от 5,2 до 5,6

● от 4,9 до 5,1

● от 4,6 до 4,8





ЧИСЛО ЗАРЕГИСТРИРОВАННЫХ РАЗВОДОВ

ТЫСЯЧ ЕДИНИЦ

Разводимость

за январь – август 2021 года

10,9 тыс. разводов

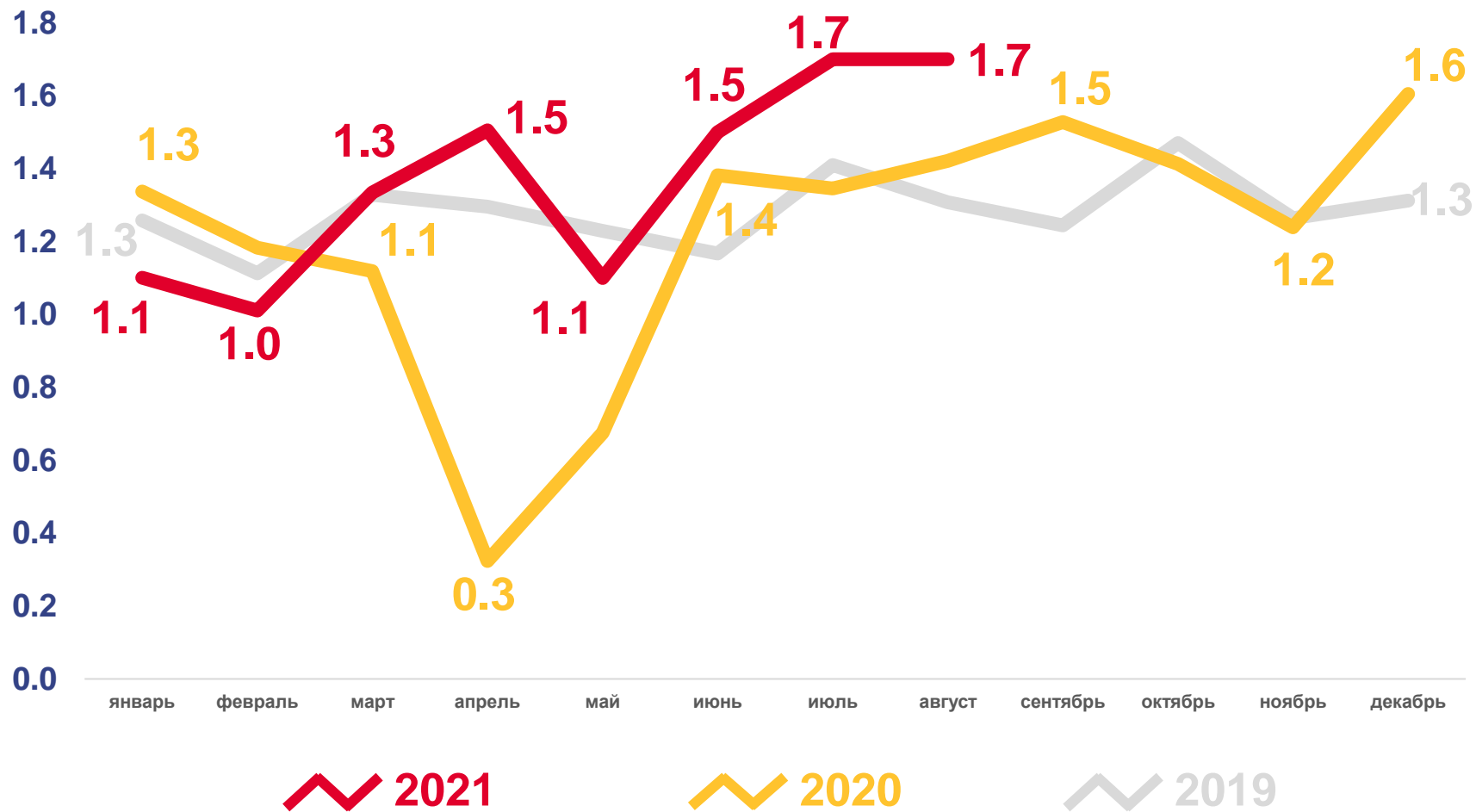
Число зарегистрированных разводов

4,1‰ в расчете на 1000 человек населения

Коэффициент разводимости

24,1%

Изменение к январю – августу 2020 года





КОЭФФИЦИЕНТ РАЗВОДИМОСТИ

НА 1000 ЧЕЛОВЕК НАСЕЛЕНИЯ за январь-август 2021 года

Регионы Приволжского федерального округа



5 регионов
значение показателя **больше**,
чем по Федеральному округу

9 регионов
значение показателя **меньше**,
чем по Федеральному округу

● от 4,5 до 4,7

● от 4,2 до 4,4

● от 4,0 до 4,1

● от 3,7 до 3,9

● от 3,3 до 3,6





СВЕДЕНИЯ О ЧИСЛЕ ЗАРЕГИСТРИРОВАННЫХ УМЕРШИХ С УСТАНОВЛЕННЫМ (ПРЕДПОЛАГАЕМЫМ) ДИАГНОЗОМ COVID-19

ЗА АВГУСТ 2021 ГОДА, ЧЕЛОВЕК



Республика
Башкортостан

203

8 COVID-19 НЕ ЯВЛЯЕТСЯ ОСНОВНОЙ ПРИЧИНОЙ СМЕРТИ, но оказал существенное влияние на развитие смертельных осложнений заболевания

8

195

COVID-19 НЕ ЯВЛЯЕТСЯ ОСНОВНОЙ ПРИЧИНОЙ СМЕРТИ и не оказал существенного влияния на развитие смертельных осложнений заболевания

872 КОЛИЧЕСТВО УМЕРШИХ ОТ COVID-19
(основная причина смерти и прочая причина смерти)

659

COVID-19, ВИРУС ИДЕНТИФИЦИРОВАН

10

COVID-19, ВИРУС НЕ ИДЕНТИФИЦИРОВАН

669

○ COVID-19 – ОСНОВНАЯ ПРИЧИНА СМЕРТИ

○ COVID-19 – ПРИЧИНА СМЕРТИ ОТНЕСЕНА К ПРОЧИМ ВАЖНЫМ СОСТОЯНИЯМ

