



ФЕДЕРАЛЬНАЯ СЛУЖБА
ГОСУДАРСТВЕННОЙ СТАТИСТИКИ

ОБ ИНДЕКСАХ ЦЕН В СЕКТОРАХ ЭКОНОМИКИ РЕСПУБЛИКИ БАШКОРТОСТАН



за январь-июль 2022 года



ТЕРРИТОРИАЛЬНЫЙ ОРГАН ФЕДЕРАЛЬНОЙ СЛУЖБЫ
ГОСУДАРСТВЕННОЙ СТАТИСТИКИ
ПО РЕСПУБЛИКЕ БАШКОРТОСТАН

Об индексах цен в секторах экономики

за январь-июль 2022 года

- 01 Индексы цен в секторах экономики
- 02 Индексы цен в секторах экономики (диаграммы)
- 03-04 Индексы потребительских цен на товары и услуги
- 05-06 Индексы цен производителей промышленных товаров
- 07-09 Индексы цен производителей сельскохозяйственной продукции
- 10-11 Индексы цен на продукцию (затраты, услуги) инвестиционного назначения
- 12 Краткие методологические пояснения



ИНДЕКСЫ ЦЕН В СЕКТОРАХ ЭКОНОМИКИ

В ПРОЦЕНТАХ

Июль 2022г. к

	июню 2022г.	декабрю 2021г.	июлю 2021г.
 Индекс потребительских цен на все товары и услуги	99,4	111,6	115,6
 Индекс цен производителей промышленных товаров	96,5	101,3	107,4
на внутривоссийском рынке	98,0	98,6	101,8
на экспорт	92,8	109,2	125,5
 Индекс цен производителей сельскохозяйственной продукции	100,5	103,7	115,4



ИНДЕКСЫ ЦЕН В СЕКТОРАХ ЭКОНОМИКИ

В ПРОЦЕНТАХ

Июль к декабрю предыдущего года



Индекс потребительских цен на товары и услуги

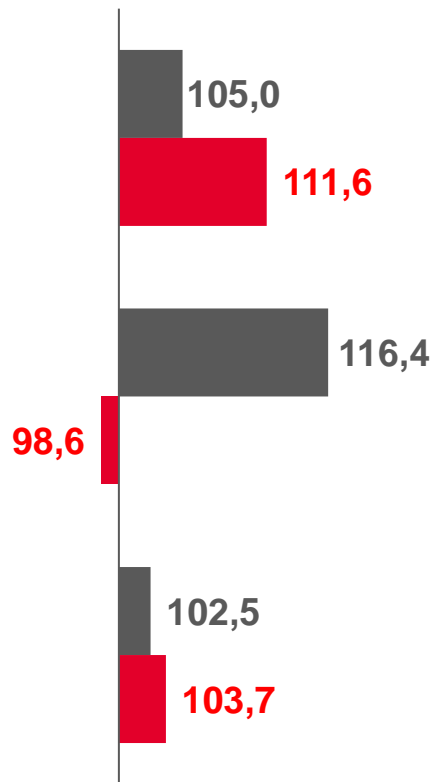


Индекс цен производителей промышленных товаров (на внутрироссийском рынке)



Индекс цен производителей сельскохозяйственной продукции

■ 2021 ■ 2022



к предыдущему месяцу





ИНДЕКСЫ ПОТРЕБИТЕЛЬСКИХ ЦЕН (ИПЦ)

В ПРОЦЕНТАХ

Июль 2022г. к

	июню 2022г.	декабрю 2021г.	июлю 2021г.
 Все товары и услуги	99,4	111,6	115,6
 Все товары	98,7	112,7	117,5
 продовольственные товары	98,4	111,9	117,3
 непродовольственные товары	99,1	113,5	117,7
 Услуги	101,5	108,6	110,2
 Базовый индекс потребительских цен	99,6	114,4	118,8

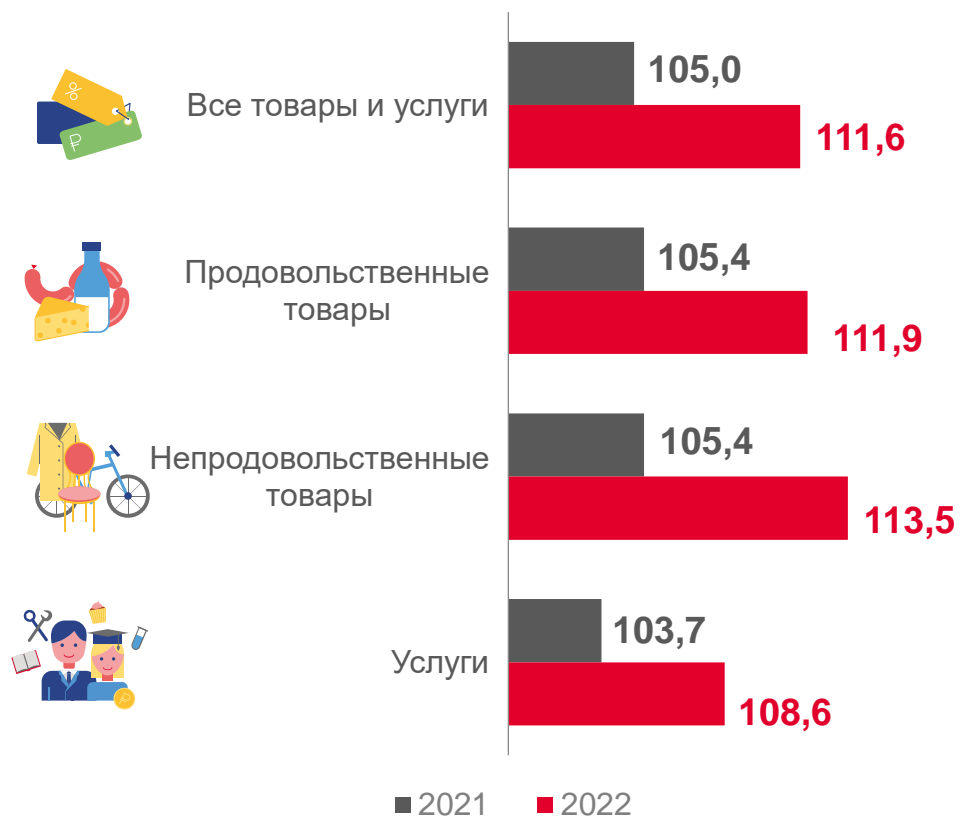




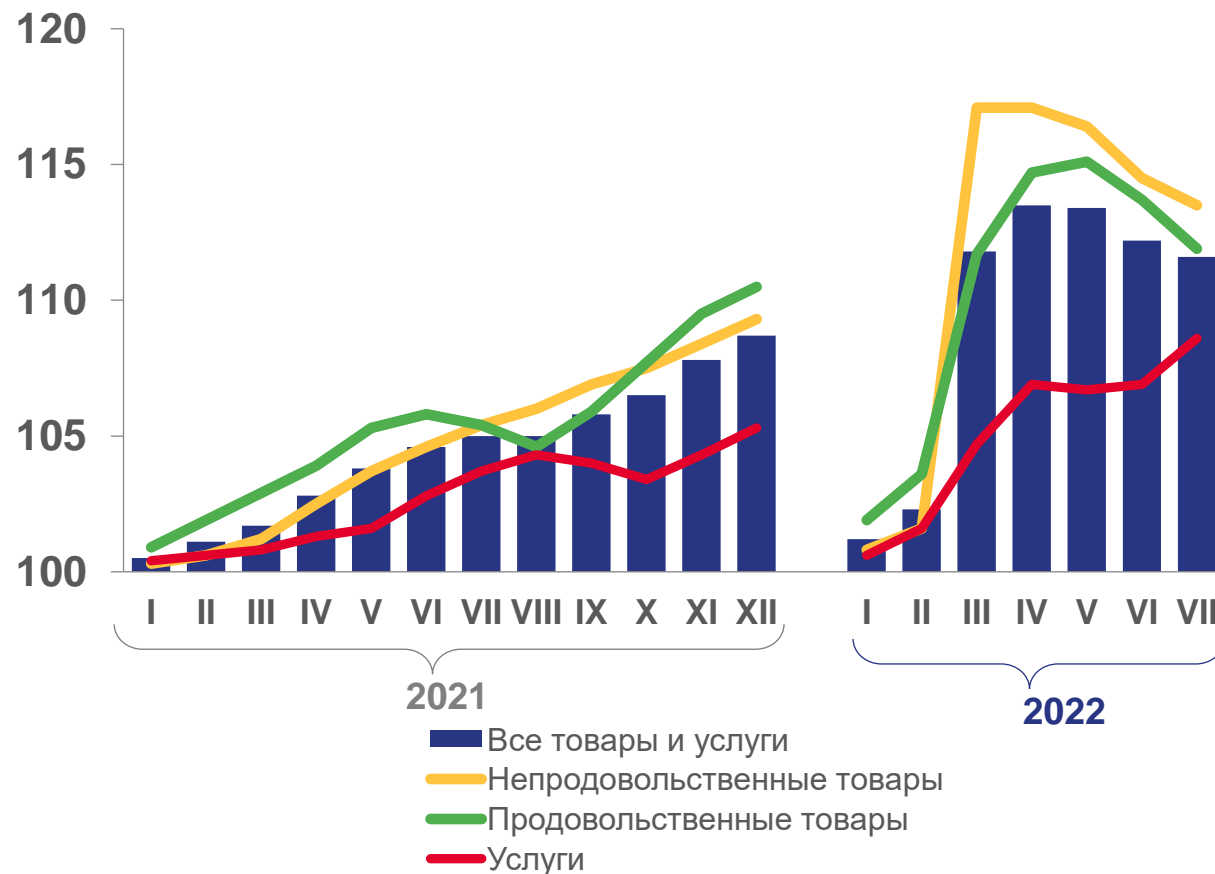
ИНДЕКСЫ ПОТРЕБИТЕЛЬСКИХ ЦЕН (ИПЦ)

В ПРОЦЕНТАХ

Июль к декабрю предыдущего года



к декабрю предыдущего года





ИНДЕКСЫ ЦЕН ПРОИЗВОДИТЕЛЕЙ ПРОМЫШЛЕННЫХ ТОВАРОВ ПО ВИДАМ ЭКОНОМИЧЕСКОЙ ДЕЯТЕЛЬНОСТИ

НА ВНУТРИРОССИЙСКОМ РЫНКЕ, В ПРОЦЕНТАХ

Июль 2022г. к



Промышленное производство (промышленность)

июню 2022г.

декабрю 2021г.

июлю 2021г.



Добыча полезных ископаемых

98,0

98,6

101,8

95,5

93,9

95,7



Обрабатывающие производства

97,9

98,7

102,2

производство пищевых продуктов

99,1

110,8

113,7

производство нефтепродуктов

102,3

84,0

85,2

производство химических веществ и химических продуктов

89,6

93,2

98,8

производство прочей неметаллической минеральной продукции

101,0

117,7

122,1

производство металлургическое

97,2

108,3

124,6

производство готовых металлических изделий,
кроме машин и оборудования

98,6

116,7

130,6



Обеспечение электрической энергией, газом и паром

101,0

101,2

104,5



Водоснабжение; водоотведение, организация сбора
и утилизация отходов, деятельность по ликвидации
загрязнений

102,9

104,6

104,6



ИНДЕКСЫ ЦЕН ПРОИЗВОДИТЕЛЕЙ ПРОМЫШЛЕННЫХ ТОВАРОВ

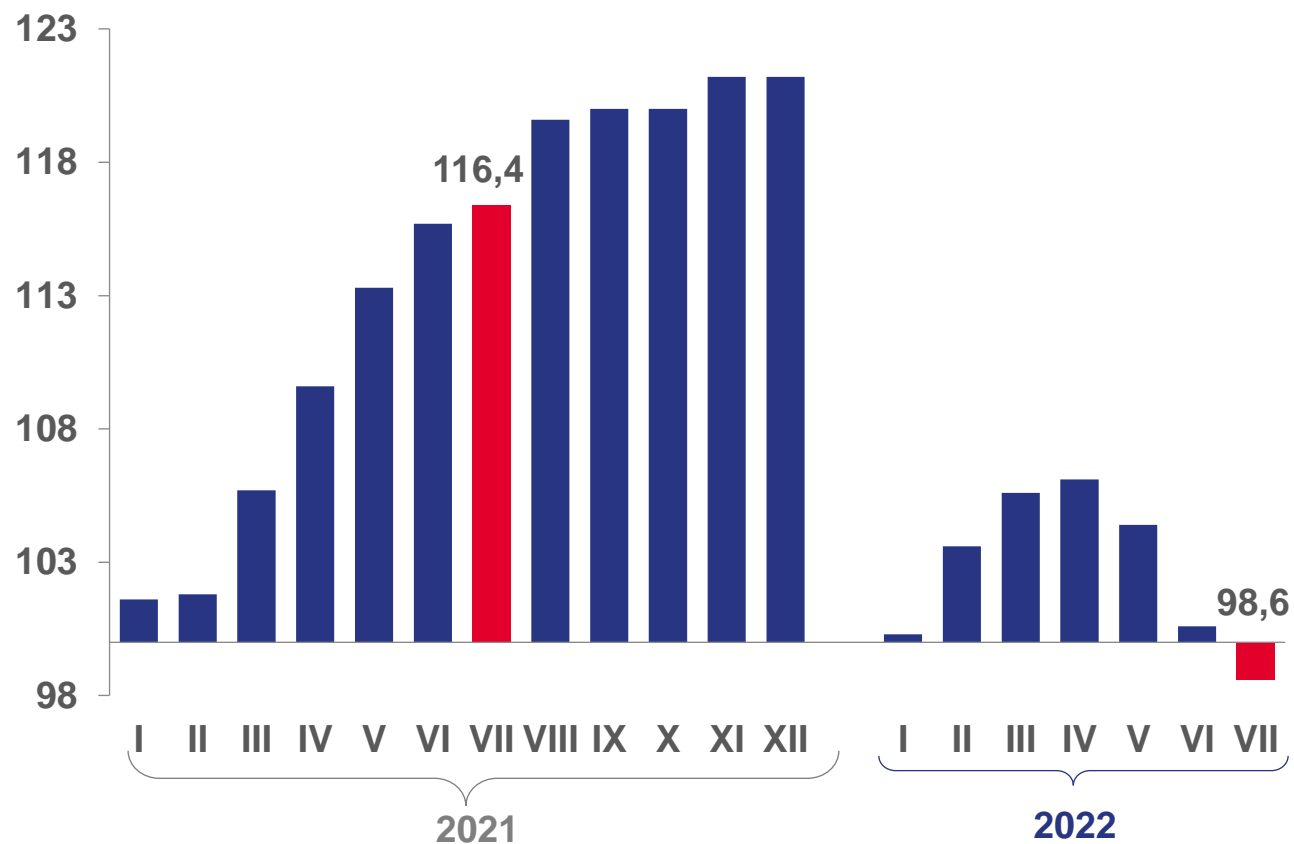
НА ВНУТРИРОССИЙСКОМ РЫНКЕ, В ПРОЦЕНТАХ

Июль к декабрю предыдущего года
по видам экономической деятельности



■ 2021 ■ 2022

Промышленное производство
к декабрю предыдущего года





ИНДЕКСЫ ЦЕН ПРОИЗВОДИТЕЛЕЙ ПО ВИДАМ СЕЛЬСКОХОЗЯЙСТВЕННОЙ ПРОДУКЦИИ

В ПРОЦЕНТАХ

Июль 2022г. к

	июню 2022г.	декабрю 2021г.	июлю 2021г.
 Продукция сельского хозяйства	100,5	103,7	115,4
 Продукция растениеводства	99,4	105,0	119,0
 культуры зерновые	100,2	107,5	125,4
 картофель	100,0	97,4	186,1
 семена подсолнечника	99,6	110,5	100,9
 овощи	87,2	75,8	131,6
 корнеплоды свёклы сахарной	100,0	101,7	134,8



ИНДЕКСЫ ЦЕН ПРОИЗВОДИТЕЛЕЙ ПО ВИДАМ СЕЛЬСКОХОЗЯЙСТВЕННОЙ ПРОДУКЦИИ

В ПРОЦЕНТАХ

Июль 2022г. к

	июню 2022г.	декабрю 2021г.	июлю 2021г.
 Продукция сельского хозяйства	100,5	103,7	115,4
 Продукция животноводства	101,3	102,7	112,9
 скот крупный рогатый	100,7	110,3	113,3
 свиньи живые	101,2	101,3	97,7
 птица сельскохозяйственная живая	102,6	114,1	115,1
 молоко сырое	99,4	113,4	128,1
 яйца куриные	106,1	65,5	117,0



ИНДЕКСЫ ЦЕН ПРОИЗВОДИТЕЛЕЙ СЕЛЬСКОХОЗЯЙСТВЕННОЙ ПРОДУКЦИИ

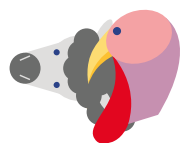
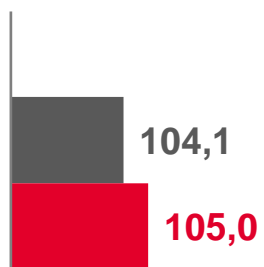
В ПРОЦЕНТАХ

Июль к декабрю предыдущего года по видам сельскохозяйственной продукции

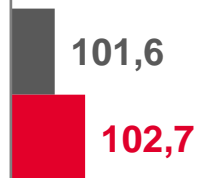
Продукция сельского хозяйства к декабрю предыдущего года



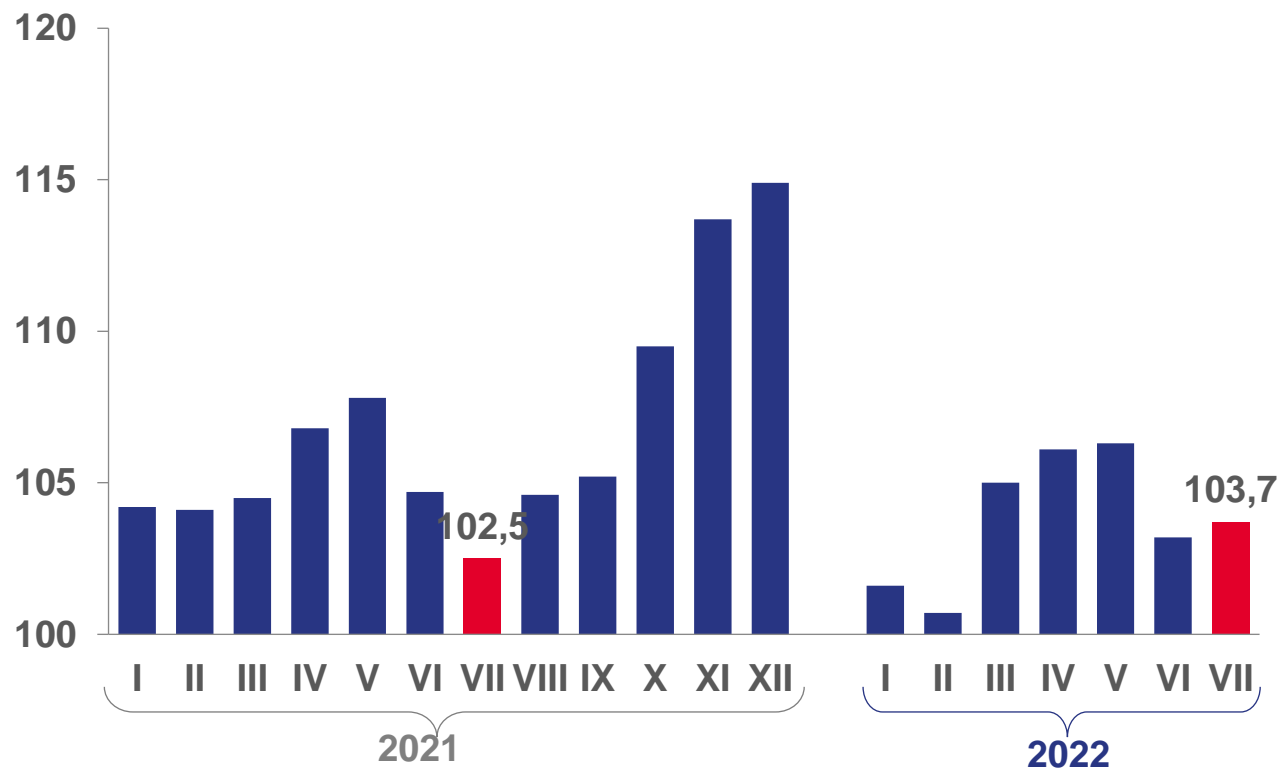
Растениеводство



Животноводство



■ 2021 ■ 2022



КРАТКИЕ МЕТОДОЛОГИЧЕСКИЕ ПОЯСНЕНИЯ

Индекс потребительских цен на товары и услуги (ИПЦ) измеряет отношение стоимости единого для всех регионов России набора товаров и услуг в ценах текущего периода к его стоимости в ценах предыдущего (базисного) периода. Набор представляет собой выборку товаров и услуг, приобретаемых населением для непроемственного потребления.

ИПЦ является одним из важнейших показателей, характеризующих уровень инфляции, и используется в целях осуществления государственной финансовой и денежно-кредитной политики, анализа и прогноза ценовых процессов в экономике.

Индексы цен производителей промышленных товаров определяются на основании регистрации цен на товары-представители в хозяйствующих субъектах. Исчисленные по товарам-представителям индексы цен производителей последовательно агрегируются в индексы цен соответствующих видов, групп, классов, разделов по видам экономической деятельности согласно ОКВЭД2, действующему с 2017г.

Индексы цен производителей промышленных товаров (предоставляемых услуг) являются показателями инфляционных процессов в сфере производства; могут быть использованы для сравнительного анализа изменения цен по видам экономической деятельности, а также выполнения экономических расчетов и прогнозирования на макроэкономическом уровне для оценки в неизменных ценах объемов промышленного производства и валового внутреннего продукта в условиях инфляции.

Индексы цен производителей на сельскохозяйственную продукцию исчисляются на основании регистрации в отобранных для наблюдения сельскохозяйственных организациях цен на основные виды произведенных товаров-представителей, реализуемых заготовительным, перерабатывающим организациям, коммерческим структурам, организациям, населению непосредственно с транспортных средств, на ярмарках, биржах, аукционах, на рынках, через собственную торговую сеть и т.п.