

**ТЕРРИТОРИАЛЬНЫЙ ОРГАН ФЕДЕРАЛЬНОЙ СЛУЖБЫ  
ГОСУДАРСТВЕННОЙ СТАТИСТИКИ ПО РЕСПУБЛИКЕ БАШКОРТОСТАН  
(Башкортостанстат)**

При использовании данных ссылка на Башкортостанстат обязательна.  
Официальная статистическая информация, опубликованная в данном издании,  
является собственностью Башкортостанстата.

**РЕСПУБЛИКА  
БАШКОРТОСТАН  
2015-2016 гг.**

**Статистический справочник**

---

**г.Уфа 2017**

## СОДЕРЖАНИЕ

РЕСПУБЛИКА БАШКОРТОСТАН: ОБЩИЕ ХАРАКТЕРИСТИКИ .....	3
АДМИНИСТРАТИВНО-ТЕРРИТОРИАЛЬНОЕ ДЕЛЕНИЕ .....	3
КРУПНЫЕ ГОРОДА РЕСПУБЛИКИ БАШКОРТОСТАН .....	3
ДОЛЯ РЕСПУБЛИКИ БАШКОРТОСТАН В ЭКОНОМИКЕ РОССИИ .....	4
ЧИСЛЕННОСТЬ НАСЕЛЕНИЯ.....	4
ЕСТЕСТВЕННОЕ ДВИЖЕНИЕ НАСЕЛЕНИЯ .....	5
ДВИЖЕНИЕ НАСЕЛЕНИЯ.....	6
РАСПРЕДЕЛЕНИЕ НАСЕЛЕНИЯ ПО ОСНОВНЫМ ВОЗРАСТНЫМ ГРУППАМ .....	6
СРЕДНЕГОДОВАЯ ЧИСЛЕННОСТЬ ЗАНЯТЫХ В ЭКОНОМИКЕ ПО ВИДАМ ЭКОНОМИЧЕСКОЙ ДЕЯТЕЛЬНОСТИ .....	6
ОСНОВНЫЕ СОЦИАЛЬНО-ЭКОНОМИЧЕСКИЕ ИНДИКАТОРЫ УРОВНЯ ЖИЗНИ НАСЕЛЕНИЯ.....	7
ВЕЛИЧИНА ПРОЖИТОЧНОГО МИНИМУМА .....	7
ИНДЕКСЫ ЦЕН В СЕКТОРАХ ЭКОНОМИКИ .....	7
ОБРАЗОВАТЕЛЬНЫЕ ОРГАНИЗАЦИИ И ЧИСЛЕННОСТЬ ОБУЧАЮЩИХСЯ (СТУДЕНТОВ) .....	8
УЧРЕЖДЕНИЯ КУЛЬТУРЫ И ИСКУССТВА .....	8
ОБЪЕМ ВАЛОВОГО РЕГИОНАЛЬНОГО ПРОДУКТА.....	8
ИНДЕКСЫ ПРОМЫШЛЕННОГО ПРОИЗВОДСТВА ПО ВИДАМ ЭКОНОМИЧЕСКОЙ ДЕЯТЕЛЬНОСТИ .....	9
ОСНОВНЫЕ ПОКАЗАТЕЛИ СЕЛЬСКОГО ХОЗЯЙСТВА .....	9
УРОЖАЙНОСТЬ.....	9
ПОГОЛОВЬЕ СКОТА И ПТИЦЫ.....	10
ПРОИЗВОДСТВО ОСНОВНЫХ СЕЛЬСКОХОЗЯЙСТВЕННЫХ ПРОДУКТОВ НА ДУШУ НАСЕЛЕНИЯ .....	10
ИНВЕСТИЦИИ И СТРОИТЕЛЬСТВО .....	10
ТОРГОВЛЯ И ПЛАТНЫЕ УСЛУГИ НАСЕЛЕНИЮ .....	10

## РЕСПУБЛИКА БАШКОРТОСТАН: ОБЩИЕ ХАРАКТЕРИСТИКИ

<b>Дата образования</b>	23 марта 1919г. - Башкирская Автономная Советская Республика (БАСР) 14 июня 1922г.- Башкирская Автономная Социалистическая Советская Республика (БАССР) 11 октября 1990г.- Башкирская ССР - Башкортостан 25 февраля 1992г.- Республика Башкортостан
<b>Столица</b>	Уфа
<b>Территория<sup>1</sup></b> , тыс. кв. км	142,9
<b>Численность постоянного населения</b> на 01.01.2017г., тыс. человек	4067,0
<b>Плотность постоянного населения</b> , человек на кв. км	28,5
<b>Самые высокие точки, м</b>	
Ямантау	1640
Большой Иремель	1582
Большой Шелом	1427
<b>Самые длинные реки, км:</b>	
Белая	1430
Уфа	918
<b>Самые крупные озера, площадь, кв. км</b>	
Асликуль (Асылыкуль)	23,5
Кандрыкуль	15,6

<sup>1</sup> По данным Управления Росреестра по Республике Башкортостан.

### АДМИНИСТРАТИВНО-ТЕРРИТОРИАЛЬНОЕ ДЕЛЕНИЕ<sup>1</sup> (на 1 января 2017г.)

Города	21
Районы (без городских)	54
Поселки городского типа	2
Сельские администрации	828

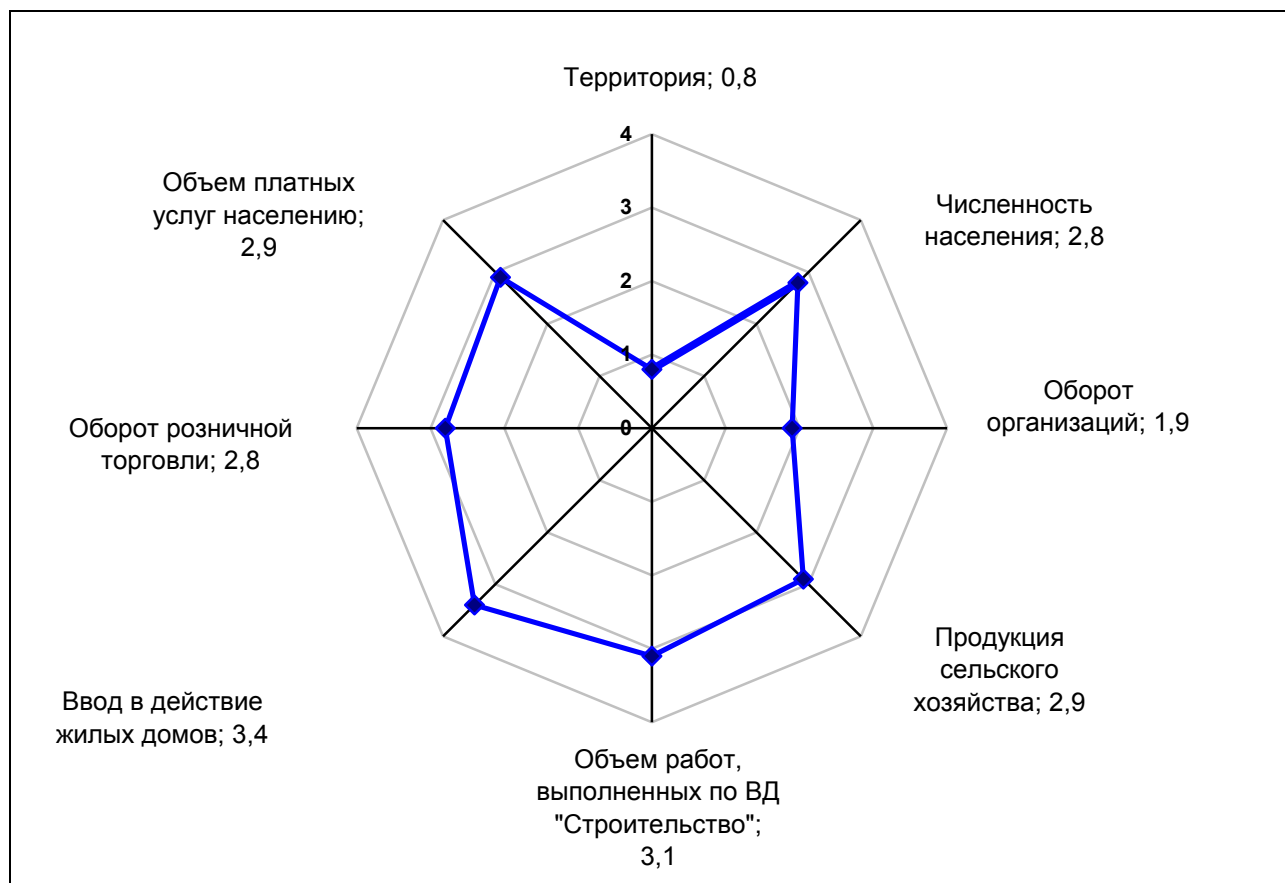
<sup>1</sup> Сведения об административно-территориальном и муниципальном делении основаны на соответствующих законах Республики Башкортостан.

### КРУПНЫЕ ГОРОДА РЕСПУБЛИКИ БАШКОРТОСТАН (на 1 января 2017г.)

	Численность населения, тыс. человек
Уфа	1115,6 <sup>1</sup>
Стерлитамак	280,2
Салават	153,2
Нефтекамск	126,8 <sup>1</sup>
Октябрьский	113,6

<sup>1</sup> Без учета сельских населенных пунктов, подчиненных администрации города.

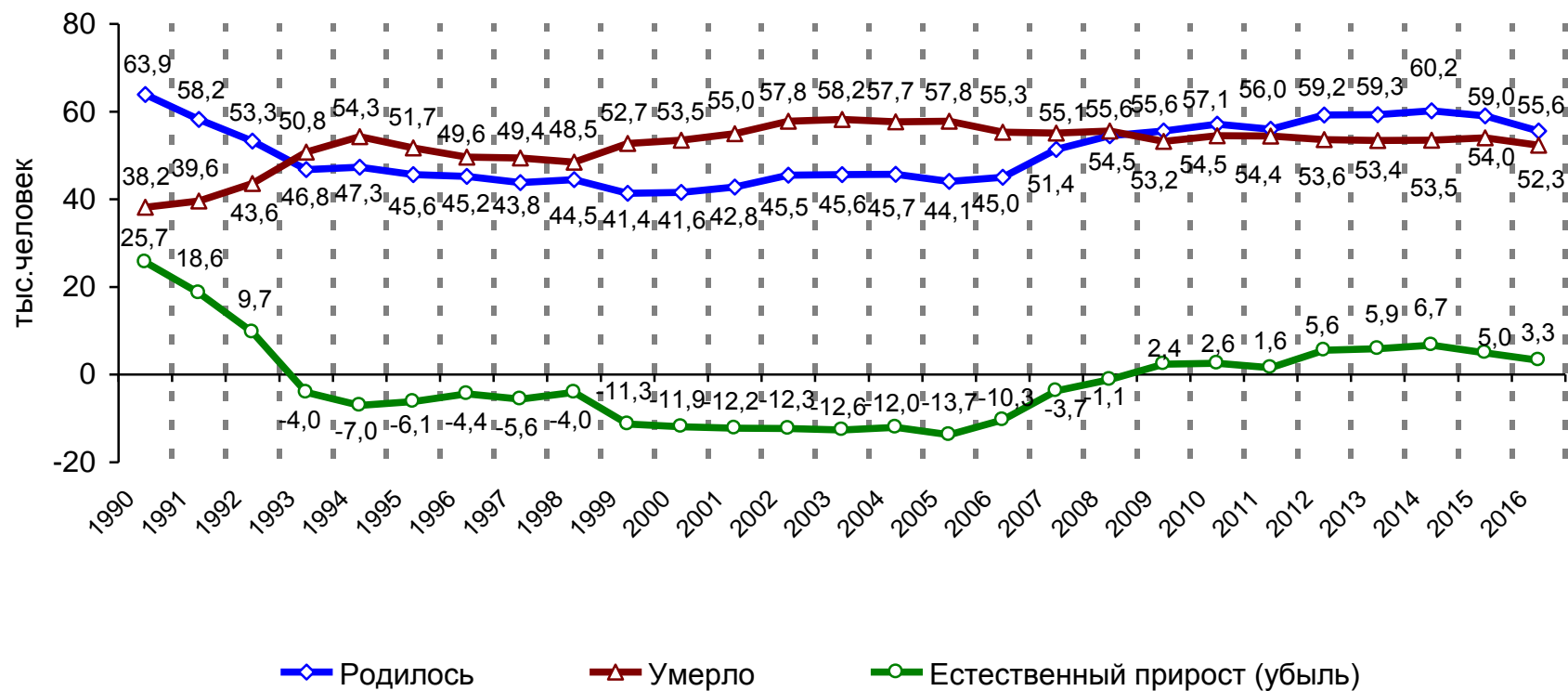
## ДОЛЯ РЕСПУБЛИКИ БАШКОРТОСТАН В ЭКОНОМИКЕ РОССИИ, 2016 год, %



### ЧИСЛЕННОСТЬ НАСЕЛЕНИЯ (на 1 января, тысяч человек)

	2015	2016	2017
Все население	4072,0	4071,1	4067,0
городское	2511,9	2515,9	2519,0
сельское	1560,1	1555,2	1548,0

## ЕСТЕСТВЕННОЕ ДВИЖЕНИЕ НАСЕЛЕНИЯ



**ДВИЖЕНИЕ НАСЕЛЕНИЯ  
(в расчете на 1000 человек населения)**

	2015	2016
Родившиеся	14,5	13,7
Умершие	13,3	12,9
Естественный прирост, убыль (-)	1,2	0,8
Браки	7,7	6,2
Разводы	3,9	3,8

**РАСПРЕДЕЛЕНИЕ НАСЕЛЕНИЯ ПО ОСНОВНЫМ ВОЗРАСТНЫМ ГРУППАМ  
(на 1 января)**

	2015	2016
<b>тысяч человек</b>		
Все население	4072,0	4071,1
в том числе в возрасте:		
моложе трудоспособного	793,0	810,2
трудоспособном	2376,1	2333,4
старше трудоспособного	902,9	927,5
<b>в процентах</b>		
Все население	100	100
в том числе в возрасте:		
моложе трудоспособного	19,5	19,9
трудоспособном	58,3	57,3
старше трудоспособного	22,2	22,8

**СРЕДНЕГОДОВАЯ ЧИСЛЕННОСТЬ ЗАНЯТЫХ В ЭКОНОМИКЕ ПО ВИДАМ  
ЭКОНОМИЧЕСКОЙ ДЕЯТЕЛЬНОСТИ  
(тысяч человек)**

	2014	2015
ВСЕГО	1761,9	1759,9
Сельское хозяйство, охота и лесное хозяйство	265,6	222,2
Рыболовство, рыбоводство	1,2	1,2
Добыча полезных ископаемых	32,2	35,3
Обрабатывающие производства	278,0	280,1
Производство и распределение электроэнергии, газа и воды	47,1	52,6
Строительство	156,3	157,5
Оптовая и розничная торговля; ремонт автотранспортных средств, мотоциклов, бытовых изделий и предметов личного пользования	287,7	290,5
Гостиницы и рестораны	29,9	32,3
Транспорт и связь	108,7	117,4
Финансовая деятельность	24,9	26,1
Операции с недвижимым имуществом, аренда и предоставление услуг	121,1	138,8
Государственное управление и обеспечение военной безопасности; обязательное социальное обеспечение	72,5	75,1
Образование	165,1	160,3
Здравоохранение и предоставление социальных услуг	115,9	114,6
Предоставление прочих коммунальных, социальных и персональных услуг	54,0	55,5
Деятельность домашних хозяйств	1,8	0,4

## ОСНОВНЫЕ СОЦИАЛЬНО-ЭКОНОМИЧЕСКИЕ ИНДИКАТОРЫ УРОВНЯ ЖИЗНИ НАСЕЛЕНИЯ

	2015	2016
Среднедушевые денежные доходы (в месяц), руб.	27730,3	28140,6
Реальные денежные доходы, в % к предыдущему году	93,5	95,7
Среднемесячная номинальная начисленная заработная плата работников, руб.	25927,5	27820,2 <sup>1</sup>
Реальная начисленная заработная плата, в % к предыдущему году	90,9	101,1 <sup>1</sup>
Средний размер назначенных пенсий, руб.	11419,7	16806,2 <sup>2</sup>
Реальный размер назначенных пенсий, в % к предыдущему году	102,7	140,7

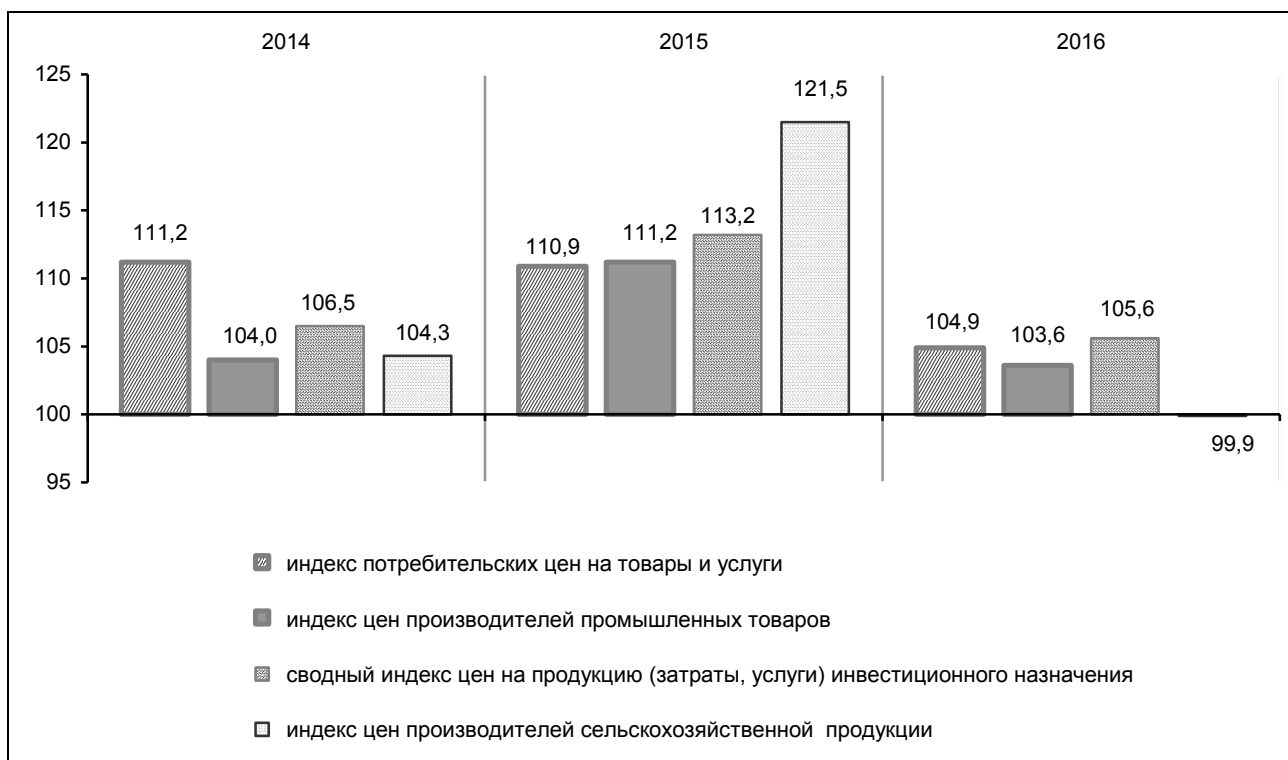
<sup>1</sup> Данные предварительные.

<sup>2</sup> По оперативным данным Пенсионного фонда Российской Федерации с учетом единовременной денежной выплаты, произведенной в январе 2017г. в соответствии с Федеральным законом от 22 ноября 2016г. № 385-ФЗ в размере 5 тысяч рублей.

### ВЕЛИЧИНА ПРОЖИТОЧНОГО МИНИМУМА

	2015	2016
Величина прожиточного минимума (в среднем на душу населения), руб. в месяц	8623	8569
в том числе		
трудоспособное население	9175	9105
пенсионеры	7036	6984
дети	8617	8613
Численность населения с денежными доходами ниже величины прожиточного минимума:		
тыс. человек	521,8	506,5
в % от общей численности населения	12,8	12,4

### ИНДЕКСЫ ЦЕН В СЕКТОРАХ ЭКОНОМИКИ (декабрь к декабрю предыдущего года, в процентах)



**ОБРАЗОВАТЕЛЬНЫЕ ОРГАНИЗАЦИИ И ЧИСЛЕННОСТЬ ОБУЧАЮЩИХСЯ (СТУДЕНТОВ)**

(на начало учебного года)

	2015/16	2016/17
Число образовательных организаций, осуществляющих подготовку по основным программам общего образования, включая филиалы	2084	2019
в том числе		
государственных и муниципальных	2078	2011
Численность обучающихся в образовательных организациях, осуществляющих подготовку по основным программам общего образования, тыс. человек	444,4	454,2
в том числе		
государственных и муниципальных	443,4	453,2
Число образовательных организаций, осуществляющих деятельность по образовательным программам среднего профессионального образования	70	114 <sup>1</sup>
в том числе государственных	64	109
Численность студентов образовательных организаций, реализующих программы подготовки специалистов среднего звена, тыс. человек	68,0	71,7
в том числе государственных	63,8	68,0
Численность студентов образовательных организаций, реализующих программы подготовки квалифицированных рабочих, служащих, тыс. человек	31,7	27,4
в том числе государственных	31,7	27,4
Число образовательных организаций высшего образования	11	10
в том числе государственных	9	8
Численность студентов в образовательных организациях высшего образования, тыс. человек	114,4	105,4
в том числе государственных	101,7	96,4

<sup>1</sup> Начиная с отчета за 2016/17 учебный год включаются образовательные организации, реализующие программы подготовки квалифицированных рабочих, служащих.

**УЧРЕЖДЕНИЯ КУЛЬТУРЫ И ИСКУССТВА**

(на конец года)

	2015	2016
Число общедоступных библиотек	1625	1592
Библиотечный фонд, млн. экз.	31,4	31,2
Число учреждений культурно-досугового типа, всего	2114	2072
Число музеев	96	98
Число посещений музеев, тыс.	829,5	840,9
Число профессиональных театров	12	12
Численность зрителей, тыс. человек	869,5	922,1

**ОБЪЕМ ВАЛОВОГО РЕГИОНАЛЬНОГО ПРОДУКТА**

	2014	2015
Валовой региональный продукт:		
всего		
млрд. руб. (в основных ценах)	1260,0	1317,4
в % к предыдущему году (в сопоставимых ценах)	101,9	98,3
на душу населения, тыс. руб.	309,5	323,6



## ИНДЕКСЫ ПРОМЫШЛЕННОГО ПРОИЗВОДСТВА ПО ВИДАМ ЭКОНОМИЧЕСКОЙ ДЕЯТЕЛЬНОСТИ

(в процентах к предыдущему году)

	2015	2016 <sup>1</sup>
Индекс промышленного производства	101,3	102,6
Добыча полезных ископаемых:	101,9	100,4
добыча топливно-энергетических полезных ископаемых	103,6	101,4
добыча полезных ископаемых, кроме топливно-энергетических	92,4	92,3
Обрабатывающие производства:	101,3	103,1
производство пищевых продуктов, включая напитки, и табака	92,9	103,3
текстильное и швейное производство	96,4	98,6
производство кожи, изделий из кожи и производство обуви	112,7	104,3
обработка древесины и производство изделий из дерева	110,6	136,9
целлюлозно-бумажное производство, издательская и полиграфическая деятельность	113,2	94,5
производство кокса, нефтепродуктов	86,3	95,6
химическое производство	105,2	105,6
производство резиновых и пластмассовых изделий	116,6	113,7
производство прочих неметаллических минеральных продуктов	92,2	89,8
металлургическое производство и производство готовых металлических изделий	115,3	124,9
производство машин и оборудования	101,9	105,9
производство электрооборудования, электронного и оптического оборудования	121,8	105,8
производство транспортных средств и оборудования	122,4	101,1
прочие производства	105,3	104,9
Производство и распределение электроэнергии, газа и воды	99,7	105,8

<sup>1</sup> Данные оперативные.

## ОСНОВНЫЕ ПОКАЗАТЕЛИ СЕЛЬСКОГО ХОЗЯЙСТВА

(в хозяйствах всех категорий)

	2015	2016
Продукция сельского хозяйства:		
млрд. руб. (в фактически действовавших ценах)	159,5	165,7
в процентах к предыдущему году		
(в сопоставимых ценах)	103,1	100,8
в том числе:		
продукция растениеводства:		
млрд. руб. (в фактически действовавших ценах)	73,2	74,9
в процентах к предыдущему году		
(в сопоставимых ценах)	107,1	103,7
продукция животноводства:		
млрд. руб. (в фактически действовавших ценах)	86,3	90,8
в процентах к предыдущему году		
(в сопоставимых ценах)	100,0	98,4

## УРОЖАЙНОСТЬ

(центнеров с 1 га убранной площади)

	2015	2016
Зерновые (в весе после доработки)	17,8	18,8
Сахарная свекла (фабричная)	258,5	269,1
Подсолнечник на зерно (в весе после доработки)	11,9	10,6
Картофель	126,0	123,1
Овощи	186,7	191,7

## ПОГОЛОВЬЕ СКОТА И ПТИЦЫ

(на конец года, тыс. голов)

	2015	2016
Крупный рогатый скот	1110,8	1048,6
в том числе коровы	465,5	434,4
Свиньи	430,1	450,9
Овцы и козы	836,1	836,3
Птица	9345,7	11748,4

## ПРОИЗВОДСТВО ОСНОВНЫХ СЕЛЬСКОХОЗЯЙСТВЕННЫХ ПРОДУКТОВ НА ДУШУ НАСЕЛЕНИЯ, (кг)

	2015	2016
Мясо (в убойном весе)	61	63
Молоко	445	425
Яйца, штук	230	277
Овощи	90	88
Картофель	278	265

## ИНВЕСТИЦИИ И СТРОИТЕЛЬСТВО

	2015	2016
Инвестиции в основной капитал, млрд.рублей	317,8	360,9 <sup>1</sup>
в % к предыдущему году	100,5	104,2
Жилищное строительство, тыс. кв. метров	2690,7	2698,2
Количество квартир, единиц	34528	33980
Общеобразовательные организации, ученических мест	572	1587
Дошкольные образовательные организации, мест	3938	245
Больничные организации, коек	180	191
Амбулаторно-поликлинические организации, посещений в смену	100	671
Учреждения культуры клубного типа, мест	100	488

<sup>1</sup> Предварительные данные.

## ТОРГОВЛЯ И ПЛАТНЫЕ УСЛУГИ НАСЕЛЕНИЮ

(в ценах соответствующих лет, млрд.рублей)

	2015	2016
Оборот розничной торговли	784,7	803,2
в % к предыдущему году (в сопоставимых ценах)	88,0	96,1
продовольственные товары	390,0	398,9
непродовольственные товары	394,7	404,3
Оборот розничной торговли на душу населения, тыс.рублей	192,7	197,4
Объем платных услуг населению:	231,6	240,0
в % к предыдущему году (в сопоставимых ценах)	95,1	97,9
Объем платных услуг населению на душу населения, тыс.рублей	56,9	59,0