

**ТЕРРИТОРИАЛЬНЫЙ ОРГАН ФЕДЕРАЛЬНОЙ СЛУЖБЫ  
ГОСУДАРСТВЕННОЙ СТАТИСТИКИ ПО РЕСПУБЛИКЕ БАШКОРТОСТАН  
(Башкортостанстат)**

**УРОВЕНЬ ОБРАЗОВАНИЯ НАСЕЛЕНИЯ  
РЕСПУБЛИКИ БАШКОРТОСТАН**  
по данным Всероссийской переписи населения 2010 года

Статистический бюллетень



**ВСЕРОССИЙСКАЯ  
ПЕРЕПИСЬ НАСЕЛЕНИЯ**

Уфа • 2012

Уровень образования населения Республики Башкортостан по данным Всероссийской переписи населения 2010 года: статистический бюллетень – Уфа: Башкортостанстат, 2012 – 60 с., табл.

В бюллетене представлены итоги Всероссийской переписи населения 2010 года об уровне образования населения Республики Башкортостан. Данные приведены с распределением по полу, возрасту, местности проживания, в сравнении с предшествующими переписями населения.

При использовании и перепечатке данных ссылка на Башкортостанстат обязательна. Изданный материал является его собственностью.

Ответственный за выпуск: Утяшева И.Б.

отдел статистики населения  
и здравоохранения  
тел. 272-90-65

Подписано в печать 2.04.2012г.  
Формат 60x84 1/16 Бумага офсетная №1  
Отпечатано на ксероксе  
Усл. п.л. \_\_\_\_\_ Заказ № \_\_\_\_\_

Отпечатано в секторе  
оперативной полиграфии Башкортостанстата  
450077 г.Уфа, ул.Цюрупы, 17.

## ПРЕДИСЛОВИЕ

В настоящем бюллетене публикуются итоги Всероссийской переписи населения 2010 года о распределении постоянного населения Республики Башкортостан по уровню образования.

Представлены данные о распределении всего и занятого населения, городского и сельского, мужчин и женщин в возрасте 15 лет и более по возрастным группам и уровню образования, а также в сравнении с соответствующими данными переписей 1989 и 2002гг. Приведены сведения о детях в возрасте 0-9 лет, посещающих дошкольные и общеобразовательные учреждения. В бюллетене представлены данные о населении, имеющем ученые степени.

Все данные в бюллетене представлены на момент соответствующих переписей населения и в границах, существовавших на дату переписи.

В отдельных случаях незначительные расхождения от суммы слагаемых объясняются округлением данных, в отдельных диаграммах – за счет не указавших уровень образования.

В бюллетене используются условные обозначения:

- явление отсутствует
- 0,0 небольшая величина

## Краткие методологические пояснения

**Всероссийская перепись населения** – процесс сбора статистической информации, организованный по единой государственной статистической методологии на всей территории Российской Федерации с целью получения обобщенных демографических, экономических и социальных данных в отношении всех лиц, находящихся на определенную дату в стране.

Дата переписи населения – момент времени (год, месяц, день и час), на который осуществляется сбор сведений о населении и его учет – была установлена по состоянию на **0 часов 14 октября 2010 года**. Сбор сведений о населении осуществлялся с **14 по 25 октября (включительно)**.

Население переписывалось по месту своего постоянного (обычного) жительства. Местом обычного жительства лица является то место, в котором он проводит ежедневно большую часть своего ночного отдыха (п. 162 Рекомендаций Конференции европейских статистиков по проведению переписей населения и жилищного фонда 2010 года, ООН, Нью-Йорк и Женева, 2006). Это место может совпадать или не совпадать с адресом, по которому человек зарегистрирован (прописан).

При Всероссийской переписи населения 2010 года **учету подлежало** все население, постоянно (обычно) проживающее в Российской Федерации. Кроме того, учету подлежали лица, временно (до 1 года) находящиеся на территории Российской Федерации, место постоянного жительства которых находится за рубежом.

**К постоянному населению Российской Федерации**, находившемуся на территории страны, были отнесены все находившиеся в стране на дату переписи постоянные жители России (независимо от гражданства), включая **временно выехавших** из страны на работу и учебу **на срок до 1 года** или выехавшие на отдых, лечение, в гости на любой срок. В эту же категорию населения включены лица (независимо от гражданства), прибывшие в Российскую Федерацию в поисках убежища или на постоянное жительство (включая и тех лиц, кто не успел оформить регистрационные документы), а также лица, **прибывшие** из-за рубежа на работу и учебу **на срок 1 год и более**.

Порядок переписи каждой категории лиц, подлежащей учету, и исключений из него устанавливалось утвержденной Росстатом Инструкцией о порядке проведения Всероссийской переписи населения 2010 года и заполнения переписных документов.

**Объект переписи населения** – **лицо**, подлежащее учету при Всероссийской переписи населения 2010 года. **Единица наблюдения** переписи населения – **домохозяйство**.

**С 14 по 25 октября (включительно)** специально обученные переписчики обошли все без исключения помещения, где живет или может проживать население в соответствии с установленными организационно-методологическими положениями, провели опрос населения и заполнили переписные листы.

Если по каким-либо причинам население не имело возможности встретиться с переписчиком по месту жительства, то была возможность пройти перепись на стационарном участке, то есть в специальных помещениях, предоставленных для этих целей органами исполнительной власти субъектов РФ и органами местного самоуправления,

или в крайнем случае по телефону.

В исключительных случаях, в целях обеспечения полноты сбора сведений обо всех членах домохозяйства в случае их отсутствия в период, в течение которого проводилась перепись населения, или отказа сообщить сведения о себе сбор сведений о поле и возрасте (дате рождения) этих лиц осуществлялась путем их получения на основании административных данных в порядке, установленном Правительством Российской Федерации.

**Программа Всероссийской переписи населения 2010 года** состояла из программы сплошного наблюдения для опроса всего постоянно (обычно) проживающего в Российской Федерации населения. Временно находящиеся на территории России лица опрашивались по отдельной сокращенной программе. Переписные листы были утверждены распоряжением Правительства Российской Федерации от 16 декабря 2009 года № 1990-р.

Бланки переписных листов являются двухсторонними машиночитаемыми документами формата А4, с которых осуществлялось сканирование и распознавание информации с использованием специально разработанной автоматизированной системы.

«Переписной лист» форма Л содержал 25 вопросов и заполнялся на лиц, постоянно проживающих в помещении. На каждого человека заполнялась отдельная форма Л.

Сведения об уровне образования населения, об ученых степенях, о посещении дошкольных и образовательных учреждений получены на основании ответов переписного листа формы Л. Для каждого из вопросов 8.1, 8.2, 8.3 и 8.4 был установлен определенный возрастной интервал опрашиваемых.

<b>8 ОБРАЗОВАНИЕ И ОБУЧЕНИЕ</b>		
<i>Для лиц в возрасте 10 лет и более</i>		
<b>8.1 Ваше образование</b> <i>Отметьте только один вариант, соответствующий наивысшему уровню полученного образования</i>		
начальное общее (начальное) <input type="checkbox"/>	высшее профессиональное (высшее):	
основное общее (неполное среднее) <input type="checkbox"/>	Окончившим вуз до 1995 года отмечать "специалист"	бакалавр <input type="checkbox"/>
среднее (полное) общее <input type="checkbox"/>		специалист <input type="checkbox"/>
начальное профессио- нальное <input type="checkbox"/>		магистр <input type="checkbox"/>
среднее профессиональное (среднее специальное) <input type="checkbox"/>		
неполное высшее профессио- нальное (незаконченное высшее) <input type="checkbox"/>		послевузовское профессиональное <input type="checkbox"/>
не имею образования <input type="checkbox"/>	→	Умеете ли Вы читать и писать? да <input type="checkbox"/> нет <input type="checkbox"/>
<i>Для лиц с высшим и послевузовским профессиональным образованием</i>		
<b>8.2 Имеете ли Вы ученую степень кандидата или доктора наук?</b>		
кандидат наук <input type="checkbox"/>	доктор наук <input type="checkbox"/>	не имею <input type="checkbox"/>
<i>Для лиц в возрасте 6-50 лет</i>		
<b>8.3 Учитесь ли Вы в образовательном учреждении?</b>		
да <input type="checkbox"/>	нет <input type="checkbox"/>	
<i>Для детей в возрасте до 10 лет, не посещающих школу</i>		
<b>8.4 Посещает ли ребенок дошкольное учреждение?</b>		
да <input type="checkbox"/>	нет <input type="checkbox"/>	

В итогах переписи представлено распределение населения по уровням образования, установленным Федеральными законами Российской Федерации “Об образовании” от 10 июля 1992г. № 3266-1 и “О высшем и послевузовском профессиональном образовании” от 22 августа 1996г. № 125-ФЗ с учетом внесенных в них изменений.

Согласно Федеральному закону “Об образовании” основное общее образование является обязательным, требование его обязательности сохраняется до достижения учащимися возраста 15 лет. В связи с этим в итогах переписи публикуется информация об уровне образования населения в возрасте 15 лет и более.

Уровень образования отождествляется с окончанием учебных заведений определенного типа или сроками обучения в них. При переписи населения учитывается **самый высший уровень образования** из всех полученных опрашиваемым.

Исходя из результатов ВПН-2010 население по уровню образования распределилось следующим образом: **имеющие начальное общее (начальное), основное общее (неполное среднее), среднее (полное) общее, начальное профессиональное, среднее профессиональное (среднее специальное), неполное высшее профессиональное (незаконченное высшее), послевузовское профессиональное, а также не имеющие образования, умеющие и не умеющие читать и писать.**

Лицам, окончившим высшее учебное заведение – институт, академию, университет и т.п. – при переписи отмечался уровень **высшего профессионального образования: бакалавр, специалист, магистр.**

Всем лицам с высшим образованием (включая послевузовское) задавался вопрос об имеющихся **ученых степенях**, на основании которого получена информация о количестве населения, указавшем ту или иную ученую степень **кандидатов и докторов наук.**

Перепись также дала сведения **о посещении детей в возрасте 0-9 лет дошкольных учреждений.**

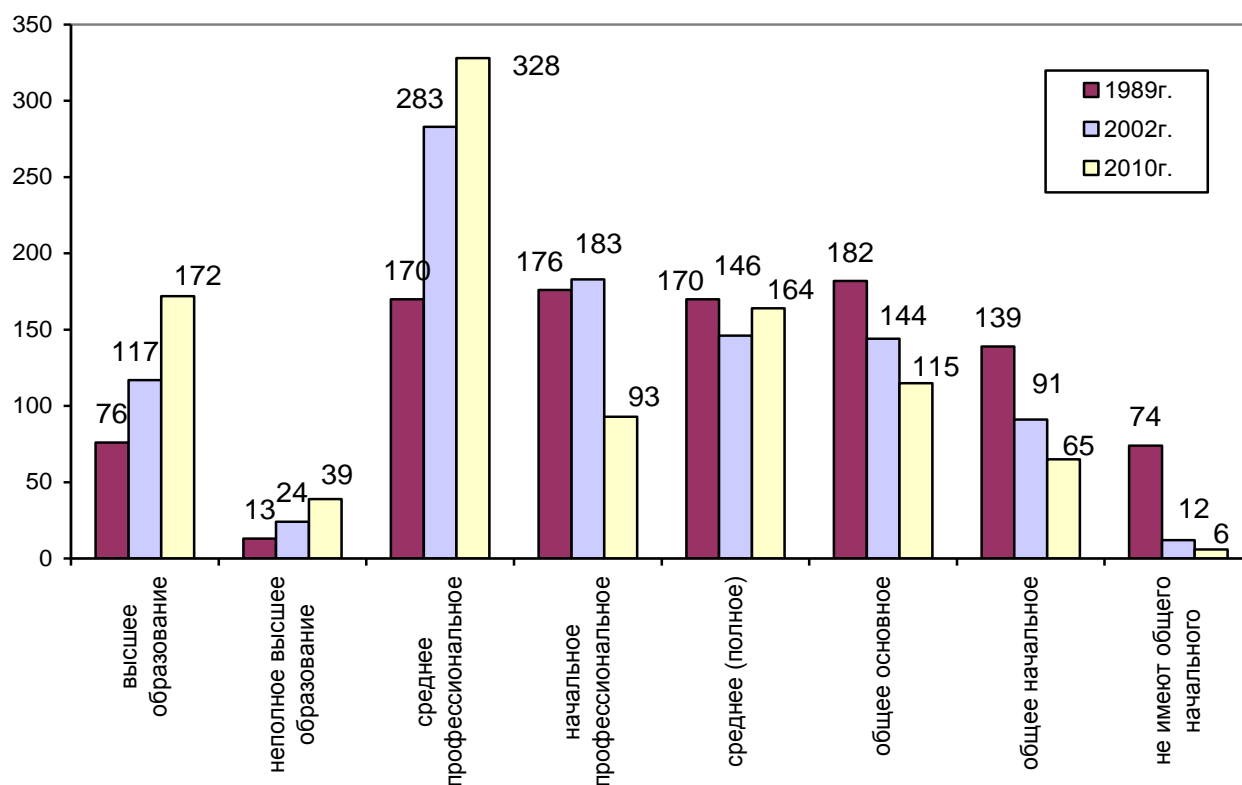
Итоги по подвопросу **об обучении в образовательном учреждении**, который задавался лицам в возрасте от 6 до 50 лет, в данном бюллетене не размещаются в связи с тем, что они будут получены позднее.

## УРОВЕНЬ ОБРАЗОВАНИЯ НАСЕЛЕНИЯ РОССИЙСКОЙ ФЕДЕРАЦИИ И РЕСПУБЛИКИ БАШКОРТОСТАН

	Российская Федерация, млн. человек		Республика Башкортостан, человек	
	2002 г.	2010 г.	2002 г.	2010 г.
Все население в возрасте 15 лет и более	121,3	121,1	3316946	3377013
в том числе:				
население в возрасте 15 лет и более, указавшее уровень образования:	119,9	117,6	3314399	3317143
профессиональное образование				
высшее	19,4	27,5	385852	579239
из него послевузовское	0,4	0,7	6002	15862
неполное высшее	3,7	5,4	80174	133394
среднее	32,9	36,7	937649	1108368
начальное	15,4	6,6	608203	313320
общее образование				
среднее (полное)	21,3	21,5	483916	553701
основное	16,7	12,9	477096	389442
начальное	9,3	6,3	302404	218602
не имеют начального общего образования	1,2	0,7	39105	21077
не указавшие уровень образования и лица, по которым сведения получены из административных источников	1,4	3,5	2547	59870

### ДИНАМИКА УРОВНЯ ОБРАЗОВАНИЯ НАСЕЛЕНИЯ РЕСПУБЛИКИ БАШКОРТОСТАН

(на 1000 человек в возрасте 15 лет и более)



**УРОВЕНЬ ОБРАЗОВАНИЯ ГОРОДСКОГО И СЕЛЬСКОГО  
НАСЕЛЕНИЯ РОССИЙСКОЙ ФЕДЕРАЦИИ И РЕСПУБЛИКИ  
БАШКОРТОСТАН**

	Российская Федерация, млн. человек		Республика Башкортостан, человек	
	городское население	сельское население	городское население	сельское население
Все население в возрасте 15 лет и более, имеющее образование основное общее и выше	83,2	27,4	1923262	1154202
в том числе имеют:				
профессиональное образование высшее (включая послевузовское образование)	24,0	3,5	445934	133305
неполное высшее	4,7	0,7	106798	26596
среднее	28,6	8,1	757518	350850
начальное	4,1	2,5	136445	176875
общее образование				
среднее (полное)	14,3	7,2	289644	264057
основное	7,5	5,4	186923	202519

**УРОВЕНЬ ОБРАЗОВАНИЯ МУЖЧИН И ЖЕНЩИН РОССИЙСКОЙ  
ФЕДЕРАЦИИ И РЕСПУБЛИКИ БАШКОРТОСТАН**

	Российская Федерация, млн. человек		Республика Башкортостан, человек	
	мужчины	женщины	мужчины	женщины
Все население в возрасте 15 лет и более, имеющее образование основное общее и выше	50,9	59,7	1441219	1636245
в том числе имеют:				
профессиональное образование высшее (включая послевузовское образование)	11,6	16,0	230691	348548
неполное высшее	2,5	2,9	57168	76226
среднее	16,1	20,7	506058	602310
начальное	3,7	2,8	182727	130593
общее образование				
среднее (полное)	10,7	10,7	278414	275287
основное	6,3	6,6	186161	203281



## ИЗМЕНЕНИЕ УРОВНЯ ОБРАЗОВАНИЯ НАСЕЛЕНИЯ РЕСПУБЛИКИ БАШКОРТОСТАН

	Население по уровню образования, человек			На 1000 человек в возрасте 15 лет и более		
	1989	2002	2010	1989	2002	2010
<b>Все население в возрасте 15 лет и более</b>	2946816	3316946	3377013	1000	1000	1000
в том числе имеют образование:						
<b>Профессиональное образование</b>						
высшее (включая послевузовское образование)	225192	385852	579239	76	117	172
неполное высшее	39153	80174	133394	13	24	39
среднее	499974	937649	1108368	170	283	328
начальное профессиональное	519859 <sup>1</sup>	608203	313320	176	183	93
<b>Общее образование</b>						
среднее (полное)	501853	483916	553701	170	146	164
основное	535285	477096	389442	182	144	115
начальное	409130	302404	218602	139	91	65
<b>Не имеют начального общего образования</b>	216356	39105	21077	74	12	6
<b>Не указавшие уровень образования</b>	14	2547	59870	0,0	1	18

<sup>1</sup> Не включая лиц с начальным образованием, окончивших профессионально-технические учебные заведения.

Продолжение

	Население по уровню образования, человек			На 1000 человек в возрасте 15 лет и более		
	1989	2002	2010	1989	2002	2010
<b>Мужчины в возрасте 15 лет и более</b>	1346378	1522383	1549510	1000	1000	1000
<b>в том числе имеют образование:</b>						
Профессиональное образование						
высшее (включая послевузовское образование)	105100	167531	230691	78	110	149
неполное высшее	16558	33839	57168	12	22	37
среднее	203821	410352	506058	151	270	326
начальное профессиональное	320377 <sup>1</sup>	351246	182727	238	231	118
<b>Общее образование</b>						
среднее (полное)	247893	227866	278414	184	150	180
основное	242177	213789	186161	180	140	120
начальное	171436	109046	74028	127	72	48
<b>Не имеют начального общего образования</b>	39010	7561	6509	29	5	4
<b>Не указавшие уровень образования</b>	6	1153	27754	0,0	0,0	18

<sup>1</sup> Не включая лиц с начальным образованием, окончивших профессионально-технические учебные заведения.

Продолжение

	Население по уровню образования, человек			На 1000 человек в возрасте 15 лет и более		
	1989	2002	2010	1989	2002	2010
<b>Женщины в возрасте 15 лет и более</b>	1600438	1794563	1827503	1000	1000	1000
в том числе имеют образование:						
<b>Профессиональное образование</b>						
высшее (включая послевузовское образование)	120092	218321	348548	75	122	191
неполное высшее	22595	46335	76226	14	26	42
среднее	296153	527297	602310	185	294	330
начальное профессиональное	199482 <sup>1</sup>	256957	130593	125	143	71
<b>Общее образование</b>						
среднее (полное)	253960	256050	275287	159	143	151
основное	293108	263307	203281	183	147	111
начальное	237694	193358	144574	148	108	79
<b>Не имеют начального общего образования</b>	177346	31544	14568	111	17	8
<b>Не указавшие уровень образования</b>	8	1394	32116	0,0	0,0	17

<sup>1</sup> Не включая лиц с начальным образованием, окончивших профессионально-технические учебные заведения.

**ИЗМЕНЕНИЕ УРОВНЯ ОБРАЗОВАНИЯ ГОРОДСКОГО НАСЕЛЕНИЯ  
РЕСПУБЛИКИ БАШКОРТОСТАН**

	Население по уровню образования, человек			На 1000 человек в возрасте 15 лет и более		
	1989	2002	2010	1989	2002	2010
<b>Все городское население в возрасте 15 лет и более</b>	1907694	2166202	2074287	1000	1000	1000
в том числе имеют образование:						
<b>Профессиональное образование</b>						
высшее (включая послевузовское образование)	182501	309887	445934	96	144	215
неполное высшее	32292	66340	106798	17	31	51
среднее	384921	703794	757518	202	325	365
начальное профессиональное	340451 <sup>1</sup>	334120	136445	178	154	66
<b>Общее образование</b>						
среднее (полное)	359122	326746	289644	188	151	140
основное	319847	276330	186923	168	128	90
начальное	192444	131249	85808	101	61	41
<b>Не имеют начального общего образования</b>	96106	15196	7319	50	7	4
<b>Не указавшие уровень образования</b>	10	2540	57898	0,0	1	28

<sup>1</sup> Не включая лиц с начальным образованием, окончивших профессионально-технические учебные заведения.

Продолжение

	Население по уровню образования, человек			На 1000 человек в возрасте 15 лет и более		
	1989	2002	2010	1989	2002	2010
<b>Мужчины в возрасте 15 лет и более</b>	870342	977564	929600	1000	1000	1000
в том числе имеют образование:						
<b>Профессиональное образование</b>						
высшее (включая послевузовское образование)	84599	133288	176367	97	136	190
неполное высшее	13427	28060	46211	15	29	50
среднее	157344	308130	347192	181	315	373
начальное профессиональное	197060 <sup>1</sup>	180745	75463	226	185	81
<b>Общее образование</b>						
среднее (полное)	175568	151291	139610	202	155	150
основное	147123	125954	86523	169	129	93
начальное	79123	46050	28779	91	47	31
<b>Не имеют начального общего образования</b>	16095	2895	2661	19	3	3
<b>Не указавшие уровень образования</b>	3	1151	26794	0,0	1	29

<sup>1</sup> Не включая лиц с начальным образованием, окончивших профессионально-технические учебные заведения.

Продолжение

	Население по уровню образования, человек			На 1000 человек в возрасте 15 лет и более		
	1989	2002	2010	1989	2002	2010
<b>Женщины в возрасте 15 лет и более</b>	1037352	1188638	1144687	1000	1000	1000
в том числе имеют образование:						
<b>Профессиональное образование</b>						
высшее (включая послевузовское образование)	97902	176599	269567	94	149	235
неполное высшее	18865	38280	60587	18	32	53
среднее	227577	395664	410326	219	333	359
начальное профессиональное	143391 <sup>1</sup>	153375	60982	138	129	53
<b>Общее образование</b>						
среднее (полное)	183554	175455	150034	177	148	131
основное	172724	150376	100400	167	126	88
начальное	113321	85199	57029	109	72	50
<b>Не имеют начального общего образования</b>	80011	12301	4658	77	10	4
<b>Не указавшие уровень образования</b>	7	1389	31104	0,0	1	27

<sup>1</sup> Не включая лиц с начальным образованием, окончивших профессионально-технические учебные заведения.

## ИЗМЕНЕНИЕ УРОВНЯ ОБРАЗОВАНИЯ СЕЛЬСКОГО НАСЕЛЕНИЯ РЕСПУБЛИКИ БАШКОРТОСТАН

	Население по уровню образования, человек			На 1000 человек в возрасте 15 лет и более		
	1989	2002	2010	1989	2002	2010
<b>Все сельское население в возрасте 15 лет и более</b>	1039122	1150744	1302726	1000	1000	1000
в том числе имеют образование:						
<b>Профессиональное образование</b>						
высшее (включая послевузовское образование)	42691	75965	133305	41	66	103
неполное высшее	6861	13834	26596	7	12	20
среднее	115053	233855	350850	111	203	269
начальное профессиональное	179408 <sup>1</sup>	274083	176875	173	238	136
<b>Общее образование</b>						
среднее (полное)	142731	157170	264057	137	137	203
основное	215438	200766	202519	207	174	155
начальное	216686	171155	132794	208	149	102
<b>Не имеют начального общего образования</b>	120250	23909	13758	116	21	11
<b>Не указавшие уровень образования</b>	4	7	1972	0,0	0,0	2

<sup>1</sup> Не включая лиц с начальным образованием, окончивших профессионально-технические учебные заведения.

Продолжение

	Население по уровню образования, человек			На 1000 человек в возрасте 15 лет и более		
	1989	2002	2010	1989	2002	2010
<b>Мужчины в возрасте 15 лет и более</b>	476036	544819	619910	1000	1000	1000
в том числе имеют образование:						
<b>Профессиональное образование</b>						
высшее (включая послевузовское образование)	20501	34243	54324	43	63	87
неполное высшее	3131	5779	10957	6	11	18
среднее	46477	102222	158866	98	188	256
начальное профессиональное	123317 <sup>1</sup>	170501	107264	259	313	173
<b>Общее образование</b>						
среднее (полное)	72325	76575	138804	152	140	224
основное	95054	87835	99638	200	161	161
начальное	92313	62996	45249	194	116	73
<b>Не имеют начального общего образования</b>	22915	4666	3848	48	8	6
<b>Не указавшие уровень образования</b>	3	2	960	0,0	0,0	1

<sup>1</sup> Не включая лиц с начальным образованием, окончивших профессионально-технические учебные заведения.



Продолжение

	Население по уровню образования, человек			На 1000 человек в возрасте 15 лет и более		
	1989	2002	2010	1989	2002	2010
<b>Женщины в возрасте 15 лет и более</b>	563086	605925	682816	1000	1000	1000
в том числе имеют образование:						
<b>Профессиональное образование</b>						
высшее (включая послевузовское образование)	22190	41722	78981	39	69	116
неполное высшее	3730	8055	15639	7	13	23
среднее	68576	131633	191984	122	217	281
начальное профессиональное	56091 <sup>1</sup>	103582	69611	100	171	102
<b>Общее образование</b>						
среднее (полное)	70406	80595	125253	125	133	183
основное	120384	112931	102881	214	186	151
начальное	124373	108159	87545	221	179	128
<b>Не имеют начального общего образования</b>	97335	19243	9910	173	32	15
<b>Не указавшие уровень образования</b>	1	5	1012	0,0	0,0	2

<sup>1</sup> Не включая лиц с начальным образованием, окончивших профессионально-технические учебные заведения.

## ИЗМЕНЕНИЕ УРОВНЯ ОБРАЗОВАНИЯ ЗАНЯТОГО НАСЕЛЕНИЯ РЕСПУБЛИКИ БАШКОРТОСТАН

	Население по уровню образования, человек			На 1000 человек в возрасте 15 лет и более		
	1989	2002	2010	1989	2002	2010
<b>Все занятое население в возрасте 15 лет и более</b>	1965086	1690870	1767032	1000	1000	1000
в том числе имеют образование:						
<b>Профессиональное образование</b>						
высшее (включая послевузовское образование)	200182	296600	436537	102	175	247
неполное высшее	21453	42101	67106	11	25	38
среднее	433276	643531	729706	220	381	413
начальное профессиональное	472933 <sup>1</sup>	388243	195100	241	229	111
<b>Общее образование</b>						
среднее (полное)	395081	227642	255060	201	135	144
основное	266243	78840	74573	135	47	42
начальное	155289	13330	8543	79	8	5
<b>Не имеют начального общего образования</b>	20616	518	402	11	0,0	0,0
<b>Не указавшие уровень образования</b>	13	65	5	0,0	0,0	0,0

<sup>1</sup> Не включая лиц с начальным образованием, окончивших профессионально-технические учебные заведения.

Продолжение

	Население по уровню образования, человек			На 1000 человек в возрасте 15 лет и более		
	1989	2002	2010	1989	2002	2010
<b>Городское занятое население в возрасте 15 лет и более</b>	1332073	1171273	1148472	1000	1000	1000
в том числе имеют образование:						
<b>Профессиональное образование</b>						
высшее (включая послевузовское образование)	161680	238809	340188	121	204	297
неполное высшее	16751	34045	52714	13	29	46
среднее	334851	487327	506671	251	416	441
начальное профессиональное	309300 <sup>1</sup>	217032	87697	232	185	76
<b>Общее образование</b>						
среднее (полное)	275541	146478	126796	207	125	110
основное	151977	40909	30210	114	35	26
начальное	72437	6324	3964	54	5	4
<b>Не имеют начального общего образования</b>	9527	284	228	7	0,0	0,0
<b>Не указавшие уровень образования</b>	9	65	4	0,0	0,0	0,0

<sup>1</sup> Не включая лиц с начальным образованием, окончивших профессионально-технические учебные заведения.

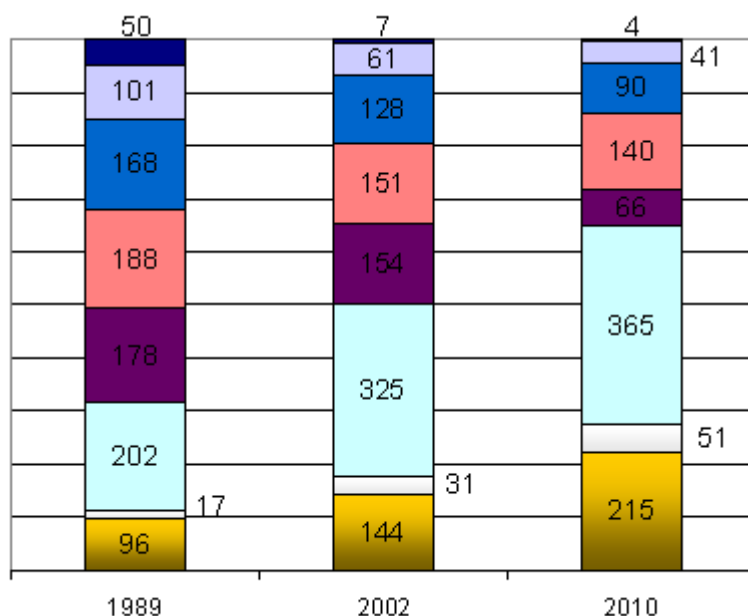
Продолжение

	Население по уровню образования, человек			На 1000 человек в возрасте 15 лет и более		
	1989	2002	2010	1989	2002	2010
<b>Сельское занятое население в возрасте 15 лет и более</b>	633013	519597	618560	1000	1000	1000
в том числе имеют образование:						
<b>Профессиональное образование</b>						
высшее (включая послевузовское образование)	38502	57791	96349	61	111	156
неполное высшее	4702	8056	14392	7	16	23
среднее	98425	156204	223035	155	301	361
начальное профессиональное	163633 <sup>1</sup>	171211	107403	258	330	174
<b>Общее образование</b>						
среднее (полное)	119540	81164	128264	189	156	207
основное	114266	37931	44363	181	73	72
начальное	82852	7006	4579	131	13	7
<b>Не имеют начального общего образования</b>	11089	234	174	18	0,0	0,0
<b>Не указавшие уровень образования</b>	4	-	1	0,0	-	0,0

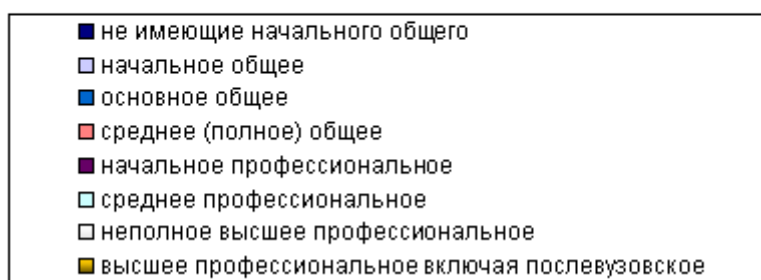
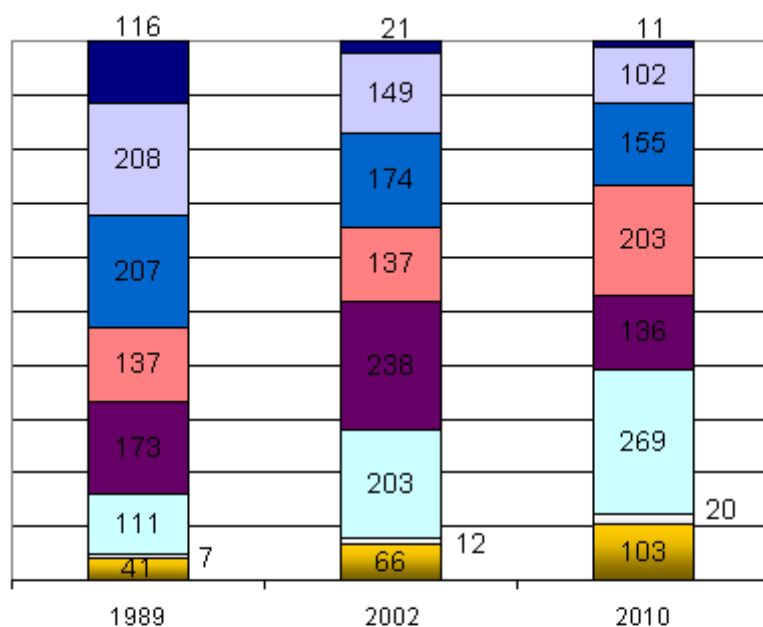
<sup>1</sup> Не включая лиц с начальным образованием, окончивших профессионально-технические учебные заведения.

# ДИНАМИКА УРОВНЯ ОБРАЗОВАНИЯ ГОРОДСКОГО И СЕЛЬСКОГО НАСЕЛЕНИЯ РЕСПУБЛИКИ БАШКОРТОСТАН (на 1000 человек в возрасте 15 лет и более)

## Городское население



## Сельское население

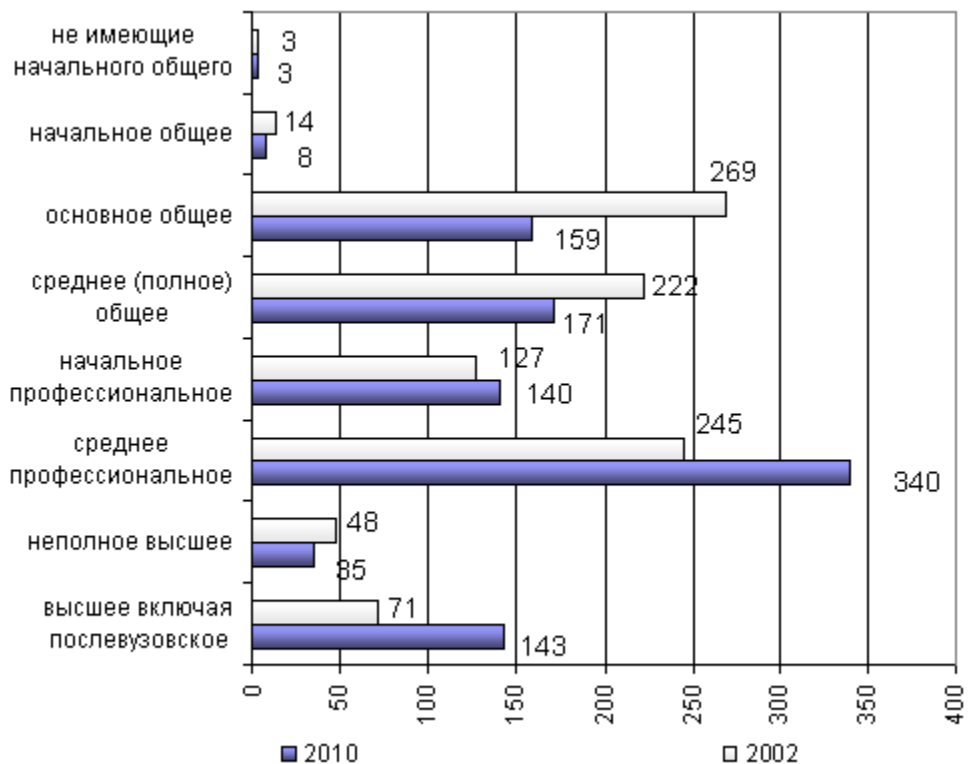


**ВЫСШЕЕ (ВКЛЮЧАЯ ПОСЛЕВУЗОВСКОЕ) ПРОФЕССИОНАЛЬНОЕ  
ОБРАЗОВАНИЕ МУЖЧИН И ЖЕНЩИН В ОТДЕЛЬНЫХ  
ВОЗРАСТНЫХ ГРУППАХ ПО РЕСПУБЛИКЕ БАШКОРТОСТАН**  
(на 1000 человек соответствующего возраста и пола)

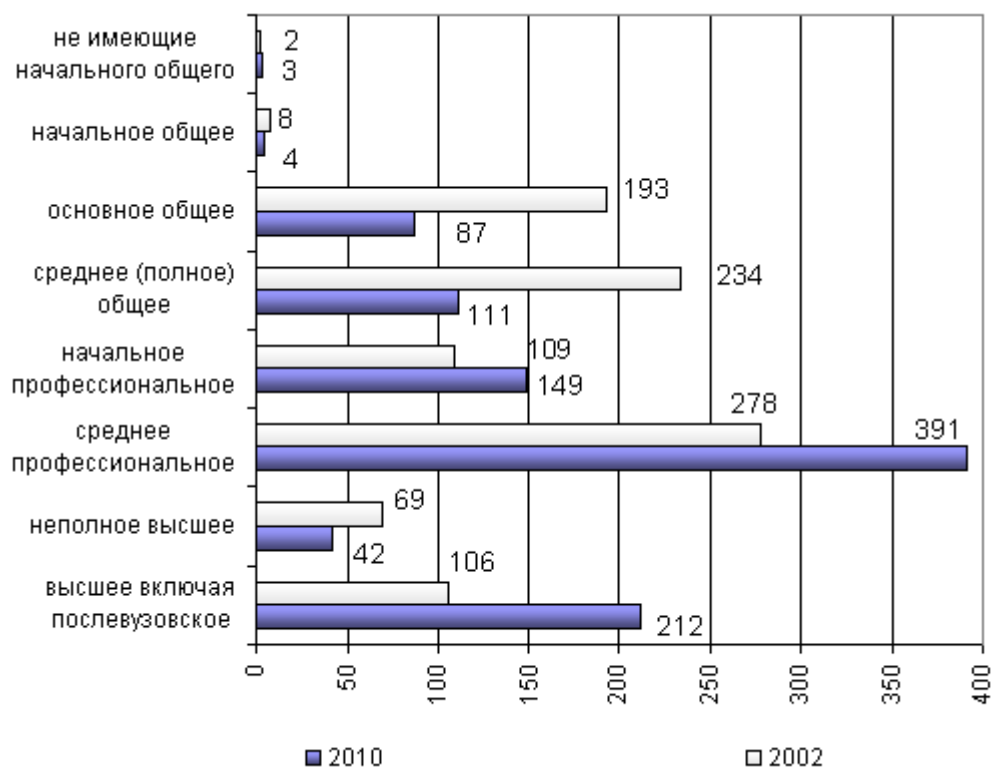
	2002		2010	
	мужчины	женщины	мужчины	женщины
<b>Все население в возрасте 15 лет и более</b>	<b>110</b>	<b>122</b>	<b>149</b>	<b>191</b>
в том числе:				
20-24	76	114	105	190
25-29	143	212	233	393
30-34	134	196	221	344
35-39	129	178	188	283
40-44	126	166	155	230
45-49	141	162	140	193
16-29	71	106	127	218
20-34	117	172	182	303
20-39	120	174	184	299
<b>Городское население в возрасте 15 лет и более</b>	<b>136</b>	<b>149</b>	<b>190</b>	<b>235</b>
в том числе:				
20-24	88	133	128	222
25-29	177	256	286	463
30-34	175	237	277	417
35-39	167	213	248	348
40-44	156	194	212	281
45-49	168	185	184	236
16-29	86	124	157	257
20-34	145	204	207	323
20-39	150	206	231	358
<b>Сельское население в возрасте 15 лет и более</b>	<b>63</b>	<b>69</b>	<b>87</b>	<b>116</b>
в том числе:				
20-24	45	65	64	122
25-29	71	115	134	244
30-34	65	115	118	201
35-39	71	112	91	169
40-44	76	107	83	151
45-49	90	109	85	125
16-29	38	61	74	139
20-34	60	98	88	161
20-39	64	102	100	182

## УРОВЕНЬ ОБРАЗОВАНИЯ МУЖЧИН И ЖЕНЩИН В ВОЗРАСТЕ 16-29 лет ПО РЕСПУБЛИКЕ БАШКОРТОСТАН (на 1000 человек в возрасте 16-29 лет)

### мужчины

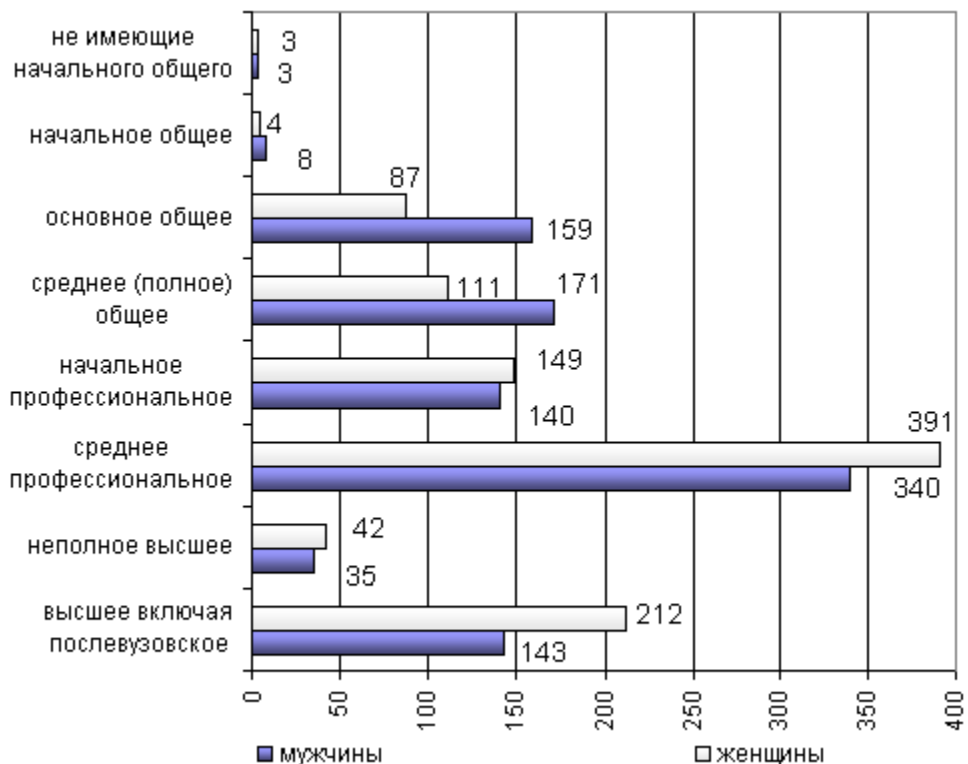


### женщины

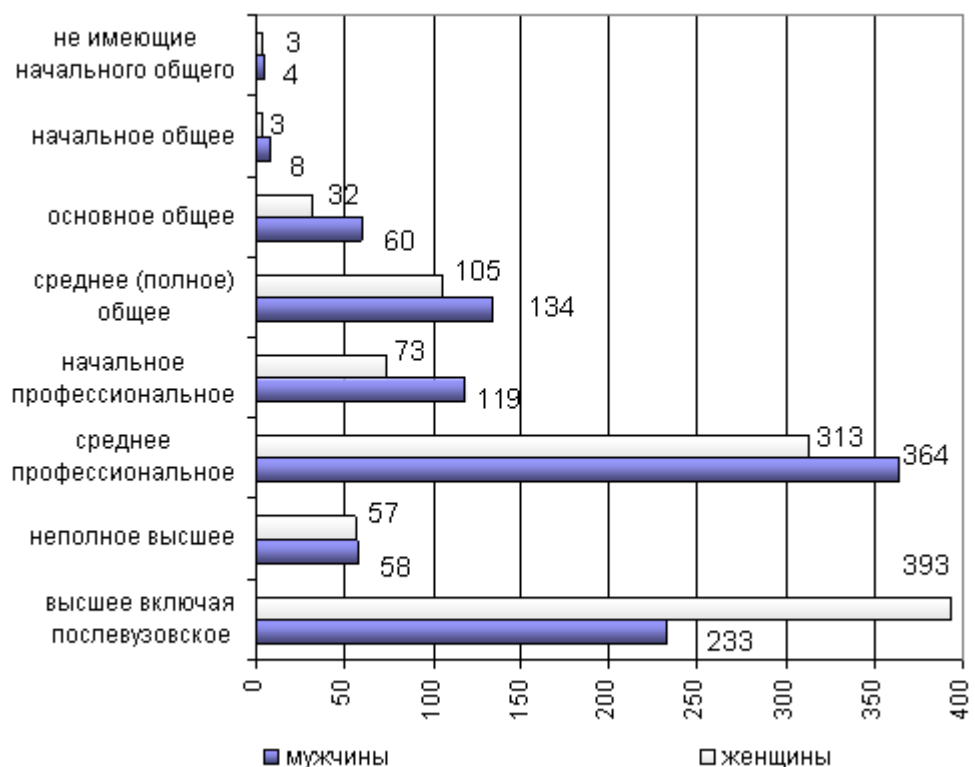


**УРОВЕНЬ ОБРАЗОВАНИЯ НАСЕЛЕНИЯ В ВОЗРАСТЕ 25-29 лет  
ПО РЕСПУБЛИКЕ БАШКОРТОСТАН  
(на 1000 человек в возрасте 25-29 лет)**

**2002г.**



**2010г.**





**НАСЕЛЕНИЕ РОССИЙСКОЙ ФЕДЕРАЦИИ, ПРИВОЛЖСКОГО  
ФЕДЕРАЛЬНОГО ОКРУГА И РЕСПУБЛИКИ БАШКОРТОСТАН ПО  
УРОВНЯМ ВЫСШЕГО ПРОФЕССИОНАЛЬНОГО ОБРАЗОВАНИЯ  
(на 1000 человек в возрасте 15 лет и более, указавших уровень образования)**

	Высшее (не включая послевузовс кое)	В том числе по уровням высшего профессионального образования		
		бакалавр	специалист	магистр
<b>Российская Федерация</b>	<b>228</b>	<b>10</b>	<b>213</b>	<b>5</b>
Городское население	269	11	252	6
Сельское население	111	7	102	2
<b>Приволжский федеральный округ</b>	<b>199</b>	<b>8</b>	<b>187</b>	<b>4</b>
Городское население	238	9	224	5
Сельское население	104	5	97	2
<b>Республика Башкортостан</b>	<b>170</b>	<b>7</b>	<b>160</b>	<b>3</b>
Городское население	215	8	203	4
Сельское население	100	5	92	3

**СООТНОШЕНИЕ МУЖЧИН И ЖЕНЩИН В ВОЗРАСТНЫХ ГРУППАХ  
ПО УРОВНЯМ ВЫСШЕГО ПРОФЕССИОНАЛЬНОГО ОБРАЗОВАНИЯ  
ПО РЕСПУБЛИКЕ БАШКОРТОСТАН**

(в % к имеющим соответствующий уровень высшего профессионального образования)

	Бакалавр		Специалист		Магистр	
	мужчин	женщин	мужчин	женщин	мужчин	женщин
<b>Все население в возрасте 15 лет и более</b>	<b>38</b>	<b>62</b>	<b>40</b>	<b>60</b>	<b>42</b>	<b>58</b>
в том числе в возрасте, лет:						
15-19	-	-	-	-	-	-
20 - 24	36	64	35	65	42	58
25 - 29	38	62	37	63	40	60
30 - 34	37	63	38	62	42	58
35 - 39	35	65	39	61	41	59
40 - 44	39	61	39	61	43	57
45 - 49	37	63	40	60	41	59
50 - 54	40	60	42	58	43	57
55 - 59	43	57	44	56	46	54
60 - 64	46	54	45	55	45	55
65 - 69	43	57	44	56	48	52
70 лет и более	45	55	45	55	47	53
Из общей численности - население в возрасте:						
трудоспособном	38	62	41	59	42	58
старше трудоспособного	34	66	34	66	32	68

**НАСЕЛЕНИЕ ПО УРОВНЯМ ВЫСШЕГО ПРОФЕССИОНАЛЬНОГО ОБРАЗОВАНИЯ,  
ПОЛУ И ВОЗРАСТНЫМ ГРУППАМ ПО РЕСПУБЛИКЕ БАШКОРТОСТАН  
(человек)**

	Имеющее высшее профессио- нальное образование	В том числе по уровням:								
		бакалавр			специалист			магистр		
		всего	мужчин	женщин	всего	мужчин	женщин	всего	мужчин	женщин
<b>Все население в возрасте 15 лет и более</b>	<b>563377</b>	<b>22206</b>	<b>8330</b>	<b>13876</b>	<b>530373</b>	<b>211241</b>	<b>319132</b>	<b>10798</b>	<b>4486</b>	<b>6312</b>
в том числе в возрасте, лет:										
15-19	-	-	-	-	-	-	-	-	-	-
20 - 24	52031	5738	2084	3654	44443	15346	29097	1850	784	1066
25 - 29	100302	7150	2747	4403	89316	33200	56116	3836	1553	2283
30 - 34	77440	4549	1699	2850	70489	26875	43614	2402	1000	1402
35 - 39	60138	2324	825	1499	56532	21871	34661	1282	528	754
40 - 44	51190	1013	397	616	49669	19405	30264	508	220	288
45 - 49	53877	568	210	358	52978	21392	31586	331	137	194
50 - 54	51389	353	140	213	50782	21436	29346	254	110	144
55 - 59	41152	187	81	106	40817	18018	22799	148	68	80
60 - 64	30761	143	66	77	30520	13628	16892	98	44	54
65 – 69	13057	46	20	26	12986	5678	7308	25	12	13
70 лет и более	32040	135	61	74	31841	14392	17449	64	30	34
Из общей численности - население в возрасте:										
трудоспособном	464534	21776	8183	13593	432227	177543	254684	10531	4400	6131
старше трудоспособного	98843	430	147	283	98146	33698	64448	267	86	181

Продолжение

	Имеющее высшее профессио- нальное образование	В том числе по уровням:								
		бакалавр			специалист			магистр		
		все- го	мужчин	женщин	все- го	мужчин	женщин	все- го	мужчин	женщин
<b>Городское население в возрасте 15 лет и более</b>	<b>433538</b>	<b>15405</b>	<b>5819</b>	<b>9586</b>	<b>410490</b>	<b>162097</b>	<b>248393</b>	<b>7643</b>	<b>3204</b>	<b>4439</b>
в том числе в возрасте, лет:										
15-19	-	-	-	-	-	-	-	-	-	-
20 - 24	40931	4030	1465	2565	35673	12178	23495	1228	512	716
25 - 29	80274	4957	1926	3031	72608	27016	45592	2709	1111	1598
30 - 34	62579	3211	1194	2017	57643	22149	35494	1725	729	996
35 - 39	47811	1617	611	1006	45248	17900	27348	946	414	532
40 - 44	38288	632	258	374	37294	14847	22447	362	162	200
45 - 49	39655	366	132	234	39056	15549	23507	233	89	144
50 - 54	37556	237	86	151	37144	15346	21798	175	74	101
55 - 59	29639	127	51	76	29396	12771	16625	116	50	66
60 - 64	22393	100	43	57	22216	9657	12559	77	30	47
65 – 69	9794	33	15	18	9739	4129	5610	22	10	12
70 лет и более	24618	95	38	57	24473	10555	13918	50	23	27
Из общей численности - население в возрасте:										
трудоспособном	359966	15101	5723	9378	337437	137756	199681	7428	3141	4287
старше трудоспособного	73572	304	96	208	73053	24341	48712	215	63	152

Продолжение

	Имеющее высшее профессио- нальное образование	В том числе по уровням:								
		бакалавр			специалист			магистр		
		всего	мужчин	женщин	всего	мужчин	женщин	всего	мужчин	женщин
<b>Сельское население в возрасте 15 лет и более</b>	<b>129839</b>	<b>6801</b>	<b>2511</b>	<b>4290</b>	<b>119883</b>	<b>49144</b>	<b>70739</b>	<b>3155</b>	<b>1282</b>	<b>1873</b>
в том числе в возрасте, лет:										
15-19	-	-	-	-	-	-	-	-	-	-
20 - 24	11100	1708	619	1089	8770	3168	5602	622	272	350
25 - 29	20028	2193	821	1372	16708	6184	10524	1127	442	685
30 - 34	14861	1338	505	833	12846	4726	8120	677	271	406
35 - 39	12327	707	214	493	11284	3971	7313	336	114	222
40 - 44	12902	381	139	242	12375	4558	7817	146	58	88
45 - 49	14222	202	78	124	13922	5843	8079	98	48	50
50 - 54	13833	116	54	62	13638	6090	7548	79	36	43
55 - 59	11513	60	30	30	11421	5247	6174	32	18	14
60 - 64	8368	43	23	20	8304	3971	4333	21	14	7
65 – 69	3263	13	5	8	3247	1549	1698	3	2	1
70 лет и более	7422	40	23	17	7368	3837	3531	14	7	7
Из общей численности - население в возрасте:										
трудоспособном	104568	6675	2460	4215	94790	39787	55003	3103	1259	1844
старше трудоспособного	25271	126	51	75	25093	9357	15736	52	23	29

**НАСЕЛЕНИЕ ПО УРОВНЯМ ВЫСШЕГО ПРОФЕССИОНАЛЬНОГО ОБРАЗОВАНИЯ,  
ПОЛУ И ВОЗРАСТНЫМ ГРУППАМ ПО РЕСПУБЛИКЕ БАШКОРТОСТАН**

**(на 1000 человек имеющих высшее профессиональное образование соответствующего возраста)**

	Имеющее высшее профессио- нальное образование	В том числе по уровням:								
		бакалавр			специалист			магистр		
		всего	мужчин	женщин	всего	мужчин	женщин	всего	мужчин	женщин
<b>Все население в возрасте 15 лет и более</b>	<b>1000</b>	<b>39</b>	<b>15</b>	<b>25</b>	<b>941</b>	<b>375</b>	<b>566</b>	<b>19</b>	<b>8</b>	<b>11</b>
в том числе в возрасте, лет:										
15-19	1000	-	-	-	-	-	-	-	-	-
20 - 24	1000	110	40	70	854	295	559	36	15	20
25 - 29	1000	71	27	44	890	331	559	38	15	23
30 - 34	1000	59	22	37	910	347	563	31	13	18
35 - 39	1000	39	14	25	940	364	576	21	9	13
40 - 44	1000	20	8	12	970	379	591	10	4	6
45 - 49	1000	11	4	7	983	397	586	6	3	4
50 - 54	1000	7	3	4	988	417	571	5	2	3
55 - 59	1000	5	2	3	992	438	554	4	2	2
60 - 64	1000	5	2	3	992	443	549	3	1	2
65 – 69	1000	4	2	2	995	435	560	2	1	1
70 лет и более	1000	4	2	2	994	449	545	2	1	1
Из общей численности - население в возрасте:										
трудоспособном	1000	47	18	29	930	382	548	23	9	13
старше трудоспособного	1000	4	1	3	993	341	652	3	1	2

Продолжение

	Имеющее высшее профессио- нальное образование	В том числе по уровням:								
		бакалавр			специалист			магистр		
		всего	мужчин	женщин	всего	мужчин	женщин	всего	мужчин	женщин
<b>Городское население в возрасте 15 лет и более</b>	<b>1000</b>	<b>36</b>	<b>13</b>	<b>22</b>	<b>947</b>	<b>374</b>	<b>573</b>	<b>18</b>	<b>7</b>	<b>10</b>
в том числе в возрасте, лет:										
15-19	1000	-	-	-	-	-	-	-	-	-
20 - 24	1000	98	36	63	872	298	574	30	13	17
25 - 29	1000	62	24	38	905	337	568	34	14	20
30 - 34	1000	51	19	32	921	354	567	28	12	16
35 - 39	1000	34	13	21	946	374	572	20	9	11
40 - 44	1000	17	7	10	974	388	586	9	4	5
45 - 49	1000	9	3	6	985	392	593	6	2	4
50 - 54	1000	6	2	4	989	409	580	5	2	3
55 - 59	1000	4	2	3	992	431	561	4	2	2
60 - 64	1000	4	2	3	992	431	561	3	1	2
65 – 69	1000	3	2	2	994	422	573	2	1	1
70 лет и более	1000	4	2	2	994	429	565	2	1	1
Из общей численности - население в возрасте:										
трудоспособном	1000	42	16	26	937	383	555	21	9	12
старше трудоспособного	1000	4	1	3	993	331	662	3	1	2

Продолжение

	Имеющее высшее профессио- нальное образование	В том числе по уровням:								
		бакалавр			специалист			магистр		
		всего	мужчин	женщин	всего	мужчин	женщин	всего	мужчин	женщин
<b>Сельское население в возрасте 15 лет и более</b>	<b>1000</b>	<b>53</b>	<b>19</b>	<b>33</b>	<b>923</b>	<b>378</b>	<b>545</b>	<b>24</b>	<b>10</b>	<b>14</b>
в том числе в возрасте, лет:										
15-19	1000	-	-	-	-	-	-	-	-	-
20 - 24	1000	154	56	98	790	285	505	56	25	32
25 - 29	1000	109	41	69	834	309	525	56	22	34
30 - 34	1000	90	34	56	864	318	546	46	18	27
35 - 39	1000	57	17	40	915	322	593	27	9	18
40 - 44	1000	30	11	19	959	353	606	11	4	7
45 - 49	1000	14	5	9	979	411	568	7	3	4
50 - 54	1000	8	4	4	986	440	546	6	3	3
55 - 59	1000	5	3	3	992	456	536	3	2	1
60 - 64	1000	5	3	2	992	475	518	3	2	1
65 – 69	1000	4	2	2	995	475	520	1	1	0
70 лет и более	1000	5	3	2	993	517	476	2	1	1
Из общей численности - население в возрасте:										
трудоспособном	1000	64	24	40	906	380	526	30	12	18
старше трудоспособного	1000	5	2	3	993	370	623	2	1	1

## НАСЕЛЕНИЕ, ИМЕЮЩЕЕ УЧЕНЬЕ СТЕПЕНИ, ПО ВОЗРАСТНЫМ ГРУППАМ И ПОЛУ ПО РЕСПУБЛИКЕ БАШКОРТОСТАН

(человек)

	Население, имеющее высшее и послевузовское профессиональное образование			Из них имеющие ученую степень					
				кандидата наук			доктора наук		
	всего	мужчины	женщины	всего	мужчины	женщины	всего	мужчины	женщины
<b>Все население в возрасте 20 лет и более</b>	<b>579239</b>	<b>230691</b>	<b>348548</b>	<b>10194</b>	<b>5340</b>	<b>4854</b>	<b>1687</b>	<b>1173</b>	<b>514</b>
в том числе в возрасте, лет:									
20 - 24	53368	18700	34668	89	46	43	7	1	6
25 - 29	104234	39038	65196	1038	541	497	20	13	7
30 - 34	80304	30664	49640	1651	787	864	58	28	30
35 - 39	62109	24009	38100	1279	548	731	95	53	42
40 - 44	52467	20537	31930	920	380	540	85	47	38
45 - 49	55012	22238	32774	1022	504	518	159	96	63
50 - 54	52360	22138	30222	994	552	442	244	175	69
55 - 59	41900	18536	23364	866	513	353	277	188	89
60 - 64	31416	14091	17325	819	490	329	292	212	80
65 - 69	13357	5875	7482	438	270	168	134	104	30
70 - 72	11477	5601	5876	379	242	137	136	113	23
73 и более	21235	9264	11971	699	467	232	180	143	37
Возраст не указан	1	1	-	-	-	-	-	-	-
Из общей численности - население в возрасте:									
трудопособном	478390	195860	282530	7506	3871	3635	856	601	255
старше трудоспособного	100849	34831	66018	2688	1469	1219	831	572	259



**НАСЕЛЕНИЕ, ИМЕЮЩЕЕ УЧЕНЬЕ СТЕПЕНИ, ПО ВОЗРАСТНЫМ ГРУППАМ И ПОЛУ ПО  
РЕСПУБЛИКЕ БАШКОРТОСТАН  
(на 1000 человек)**

	Население, имеющее высшее и послевузовское профессиональное образование			Из них имеющие ученую степень					
				кандидата наук			кандидата наук		
	всего	мужчины	женщины	всего	мужчины	женщины	всего	мужчины	женщины
<b>Все население в возрасте 20 лет и более</b>	<b>1000</b>	<b>1000</b>	<b>1000</b>	<b>1000</b>	<b>1000</b>	<b>1000</b>	<b>1000</b>	<b>1000</b>	<b>1000</b>
в том числе в возрасте, лет:									
20 - 24	92	81	99	9	9	9	4	1	12
25 - 29	180	169	187	102	101	102	12	11	14
30 - 34	139	133	142	162	147	178	34	24	58
35 - 39	107	104	109	125	103	150	56	45	82
40 - 44	91	89	92	90	71	111	50	40	74
45 - 49	95	97	94	100	94	107	94	82	122
50 - 54	90	96	87	98	103	91	145	149	134
55 - 59	72	80	67	85	96	73	164	160	173
60 - 64	54	61	50	80	92	68	173	181	156
65 - 69	23	26	22	43	51	35	80	89	58
70 - 72	20	24	17	37	45	28	81	96	45
73 и более	37	40	34	69	88	48	107	122	72
Возраст не указан	0,0	0,0	-	-	-	-	-	-	-
Из общей численности - население в возрасте:									
трудоспособном	826	849	810	736	724	748	507	512	496
старше трудоспособного	174	151	190	264	276	252	493	488	504

**ГОРОДСКОЕ И СЕЛЬСКОЕ НАСЕЛЕНИЕ, ИМЕЮЩЕЕ УЧЕНЫЕ СТЕПЕНИ, ПО ВОЗРАСТНЫМ  
ГРУППАМ ПО РЕСПУБЛИКЕ БАШКОРТОСТАН**

(человек)

	Население, имеющее высшее и послевузовское профессиональное образование			Из них имеющие ученую степень					
				кандидата наук			доктора наук		
	всего	городское население	сельское население	всего	городское население	сельское население	всего	городское население	сельское население
<b>Все население в возрасте 20 лет и более</b>	<b>579239</b>	<b>445934</b>	<b>133305</b>	<b>10194</b>	<b>9591</b>	<b>603</b>	<b>1687</b>	<b>1597</b>	<b>90</b>
в том числе в возрасте, лет:									
20 - 24	53368	41905	11463	89	79	10	7	7	-
25 - 29	104234	83254	20980	1038	970	68	20	17	3
30 - 34	80304	64825	15479	1651	1562	89	58	51	7
35 - 39	62109	49381	12728	1279	1230	49	95	92	3
40 - 44	52467	39273	13194	920	883	37	85	81	4
45 - 49	55012	40524	14488	1022	953	69	159	151	8
50 - 54	52360	38316	14044	994	911	83	244	229	15
55 - 59	41900	30256	11644	866	811	55	277	264	13
60 - 64	31416	22947	8469	819	753	66	292	277	15
65 - 69	13357	10054	3303	438	421	17	134	126	8
70 - 72	11477	8808	2669	379	355	24	136	132	4
73 и более	21235	16391	4844	699	663	36	180	170	10
Возраст не указан	1	1	-	-	-	-	-	-	-
Из общей численности - население в возрасте:									
трудоспособном	478390	370656	107734	7506	7059	447	856	806	50
старше трудоспособного	100849	75278	25571	2688	2532	156	831	791	40

**ГОРОДСКОЕ И СЕЛЬСКОЕ НАСЕЛЕНИЕ, ИМЕЮЩЕЕ УЧЕНЫЕ СТЕПЕНИ, ПО ВОЗРАСТНЫМ  
ГРУППАМ ПО РЕСПУБЛИКЕ БАШКОРТОСТАН  
(на 1000 человек)**

	Население, имеющее высшее и послевузовское профессиональное образование			Из них имеющие ученую степень					
				кандидата наук			доктора наук		
	всего	городское население	сельское население	всего	городское население	сельское население	всего	городское население	сельское население
<b>Все население в возрасте 20 лет и более</b>	<b>1000</b>	<b>1000</b>	<b>1000</b>	<b>1000</b>	<b>1000</b>	<b>1000</b>	<b>1000</b>	<b>1000</b>	<b>1000</b>
в том числе в возрасте, лет:									
20 - 24	92	94	86	9	8	17	4	4	-
25 - 29	180	187	157	102	101	113	12	11	33
30 - 34	139	145	116	162	163	148	34	32	78
35 - 39	107	111	96	125	128	81	56	58	33
40 - 44	91	88	99	90	92	61	50	51	44
45 - 49	95	91	109	100	99	114	94	95	89
50 - 54	90	86	105	98	95	138	145	143	167
55 - 59	72	68	87	85	85	91	164	165	145
60 - 64	54	51	64	80	79	109	173	173	167
65 - 69	23	22	25	43	44	28	80	79	89
70 - 72	20	20	20	37	37	40	81	83	44
73 и более	37	37	36	69	69	60	107	106	111
Возраст не указан	0,0	0,0	-	-	-	-	-	-	-
Из общей численности - население в возрасте:									
трудопособном	826	831	808	736	736	741	507	505	556
старше трудоспособного	174	169	192	264	264	259	493	495	444

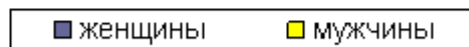
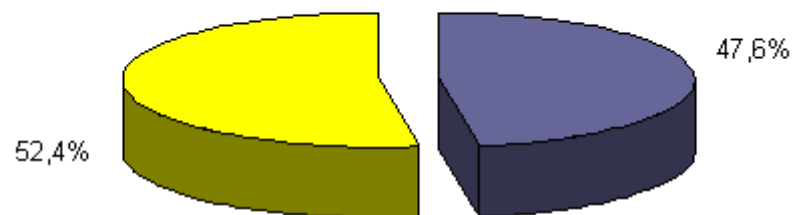
**НАСЕЛЕНИЕ, ИМЕЮЩЕЕ УЧЕННЫЕ СТЕПЕНИ, ПО ПОЛУ И МЕСТНОСТИ ПРОЖИВАНИЯ ПО  
РЕСПУБЛИКЕ БАШКОРТОСТАН**

**(в возрасте 20 лет и более)**

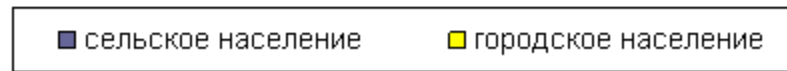
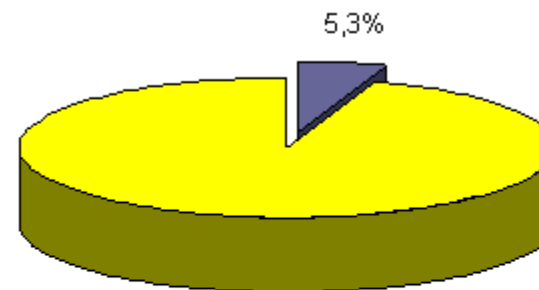
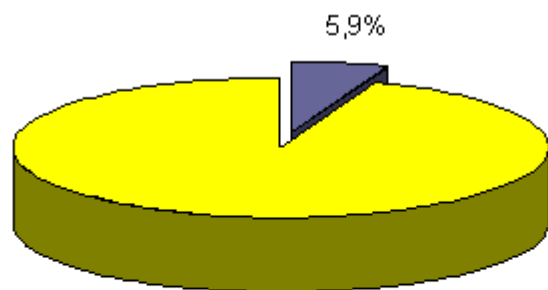
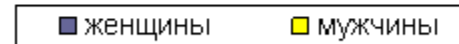
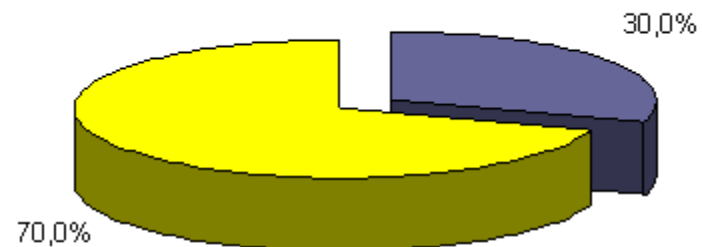
	Население с высшим и послевузовским профессиональным образованием, человек	Из них имеющие ученую степень, человек		Население с высшим и послевузовским профессиональным образованием	Из них имеющие ученую степень, на 1000 человек имеющих высшее и послевузовское профессиональное образование	
		кандидата наук	доктора наук		кандидата наук	доктора наук
<b>Все население</b>						
Всего	579239	10194	1687	1000	18	3
Мужчины	230691	5340	1173	1000	23	5
Женщины	348548	4854	514	1000	14	1
<b>Городское население</b>						
Всего	445934	9591	1597	1000	22	4
Мужчины	176367	4944	1104	1000	28	6
Женщины	269567	4647	493	1000	17	2
<b>Сельское население</b>						
Всего	133305	603	90	1000	5	1
Мужчины	54324	396	69	1000	7	1
Женщины	78981	207	21	1000	3	0,0

## СТРУКТУРА НАСЕЛЕНИЯ С ВЫСШИМ ПРОФЕССИОНАЛЬНЫМ ОБРАЗОВАНИЕМ, ИМЕЮЩЕГО УЧЕНЫЕ СТЕПЕНИ, ПО ПОЛУ И МЕСТНОСТИ ПРОЖИВАНИЯ ПО РЕСПУБЛИКЕ БАШКОРТОСТАН

Ученая степень кандидата наук



Ученая степень доктора наук



**НАСЕЛЕНИЕ ПО УРОВНЮ ОБРАЗОВАНИЯ И ВОЗРАСТНЫМ ГРУППАМ ПО РЕСПУБЛИКЕ  
БАШКОРТОСТАН  
(человек)**

	Всего	Имеющие образование								Не имеющие начального общего образования	Из них неграмотные	Не указавшие уровень образования
		профессиональное					общее					
		после-вузовское	высшее	неполное высшее (неза-конченное высшее)	среднее (среднее специаль-ное)	начальное	среднее (полное)	основное (неполное среднее)	начальное			
<b>Все население в возрасте 15 лет и более</b>	<b>3377013</b>	<b>15862</b>	<b>563377</b>	<b>133394</b>	<b>1108368</b>	<b>313320</b>	<b>553701</b>	<b>389442</b>	<b>218602</b>	<b>21077</b>	<b>13099</b>	<b>59870</b>
15-19	263523	-	-	13575	19170	11700	80220	114129	20339	795	642	3595
20 - 24	361236	1337	52031	68459	120039	37342	53854	18522	1963	1238	1042	6451
25 - 29	333601	3932	100302	19257	113010	31977	39818	15448	1845	1188	936	6824
30 - 34	282784	2864	77440	9327	101550	29036	38230	15507	1796	925	751	6109
35 - 39	262499	1971	60138	5710	106577	30361	37300	12509	1504	851	692	5578
40 - 44	271961	1277	51190	4220	119475	35425	42582	10152	1365	785	657	5490
45 - 49	329665	1135	53877	3550	141918	43193	62609	14277	2012	952	805	6142
50 - 54	332949	971	51389	2801	136828	39996	68839	21821	3475	932	770	5897
55 - 59	264422	748	41152	1983	101344	25464	53743	28903	5815	637	502	4633
60 - 64	186240	655	30761	1583	64858	13727	32932	28872	9198	487	359	3167
65 - 69	94876	300	13057	715	24297	4678	13019	21537	15356	476	287	1441
70 лет и более	393257	672	32040	2214	59302	10421	30555	87765	153934	11811	5656	4543
Из общей численности - население в возрасте:												
трудо-способном старше	2509263	13856	464534	127929	899364	273193	448140	205194	21703	7844	6441	47506
трудо-способного 16 - 29 лет	820181	2006	98843	5465	209004	40127	105561	152880	181525	13085	6548	11685
	910791	5269	152333	101291	252219	81019	173892	116731	8773	3073	2510	16191

# НАСЕЛЕНИЕ ПО УРОВНЮ ОБРАЗОВАНИЯ И ВОЗРАСТНЫМ ГРУППАМ ПО РЕСПУБЛИКЕ

## БАШКОРТОСТАН

(на 1000 человек соответствующей возрастной группы)

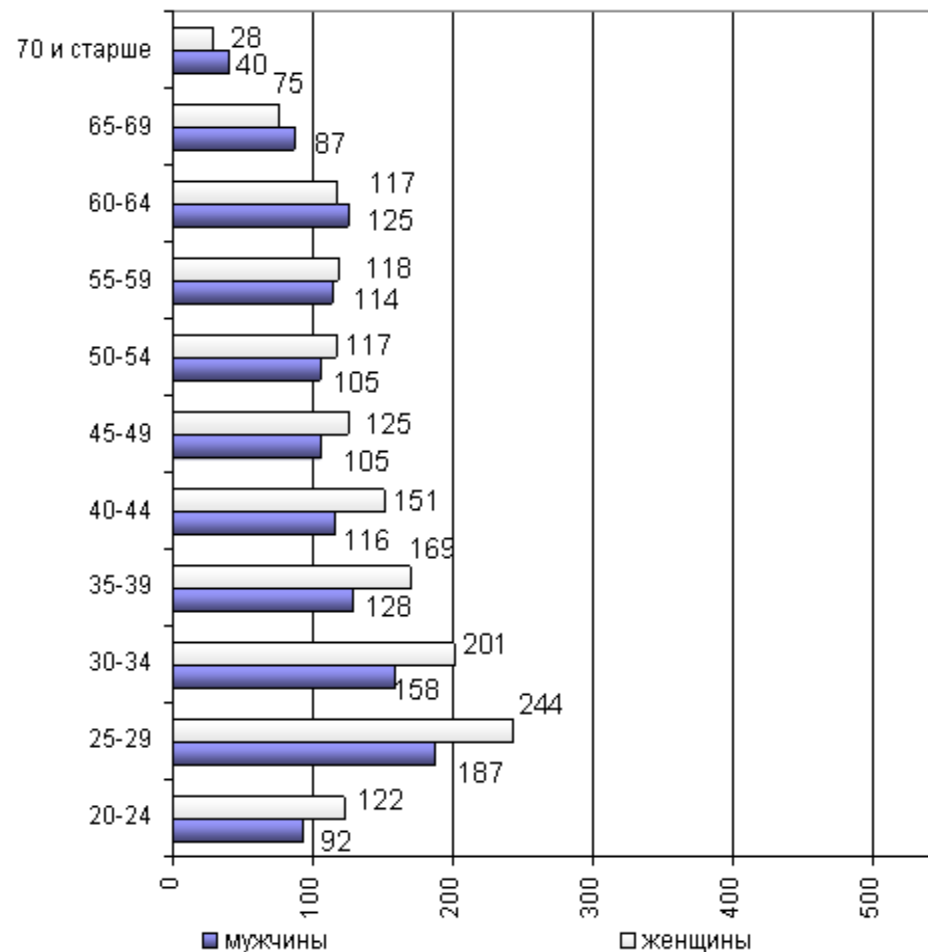
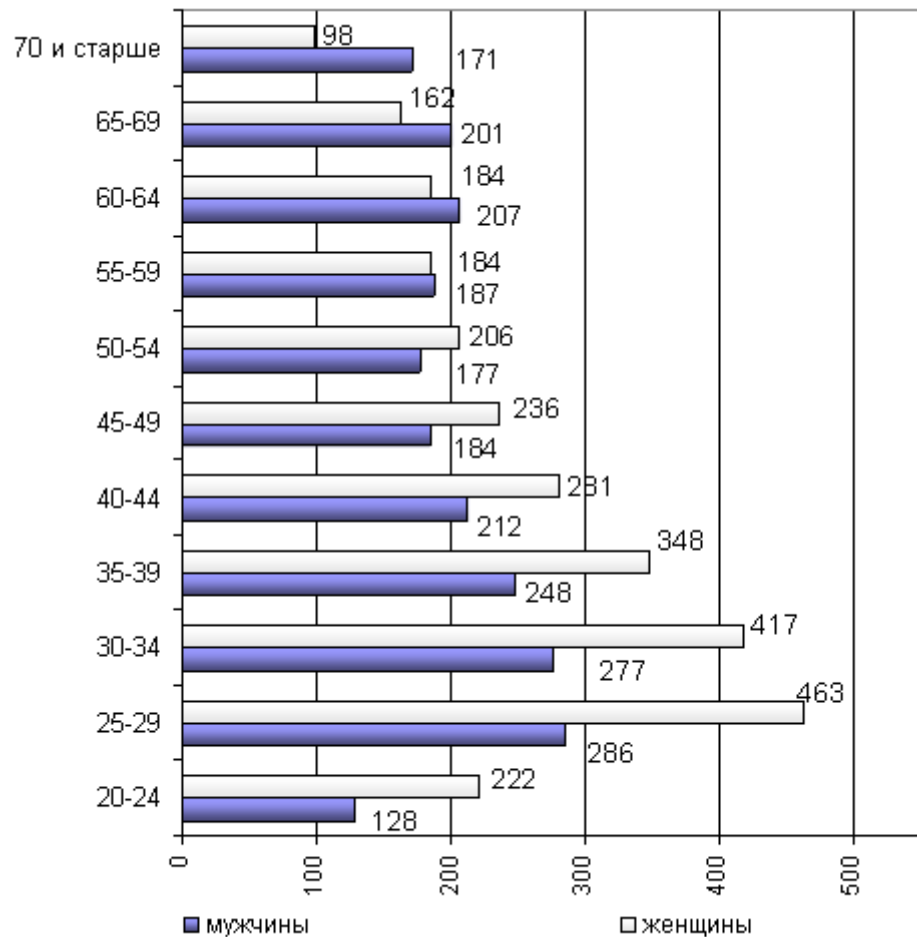
	Всего	Имеющие образование								Не имеющие начального общего образования	Из них неграмотные	Не указавшие уровень образования
		профессиональное					общее					
		после-вузовское	высшее	неполное высшее (неза-конченное высшее)	среднее (среднее специальное)	начальное	среднее (полное)	основное (неполное среднее)	начальное			
<b>Все население в возрасте 15 лет и более</b>	<b>1000</b>	<b>5</b>	<b>167</b>	<b>39</b>	<b>328</b>	<b>93</b>	<b>164</b>	<b>115</b>	<b>65</b>	<b>6</b>	<b>4</b>	<b>18</b>
15-19	1000	-	-	52	73	44	304	433	77	3	2	14
20 - 24	1000	4	144	190	332	103	149	51	6	3	3	18
25 - 29	1000	12	301	58	339	96	119	46	5	4	3	20
30 - 34	1000	10	274	33	359	103	135	55	6	3	3	22
35 - 39	1000	7	229	22	406	116	142	48	6	3	3	21
40 - 44	1000	5	188	16	439	130	157	37	5	3	2	20
45 - 49	1000	3	163	11	431	131	190	43	6	3	2	19
50 - 54	1000	3	154	8	411	120	207	66	10	3	2	18
55 - 59	1000	3	156	8	383	96	203	109	22	2	2	18
60 - 64	1000	4	165	8	348	74	177	155	49	3	2	17
65 - 69	1000	3	138	8	256	49	137	227	162	5	3	15
70 лет и более	1000	2	81	6	151	26	78	223	391	30	14	12
Из общей численности - население в возрасте:												
трудоспособном	1000	5	185	51	358	109	179	82	9	3	3	19
старше трудоспособного	1000	2	121	7	255	49	129	186	221	16	8	14
16 - 29 лет	1000	6	167	111	277	89	191	128	10	3	3	18

# ГОРОДСКОЕ И СЕЛЬСКОЕ НАСЕЛЕНИЕ, ИМЕЮЩЕЕ ВЫСШЕЕ ПРОФЕССИОНАЛЬНОЕ ОБРАЗОВАНИЕ ВКЛЮЧАЯ ПОСЛЕВУЗОВСКОЕ, ПО ПОЛУ И ВОЗРАСТНЫМ ГРУППАМ ПО РЕСПУБЛИКЕ БАШКОРТОСТАН

(на 1000 человек соответствующей возрастной группы)

**Городское население**

**Сельское население**



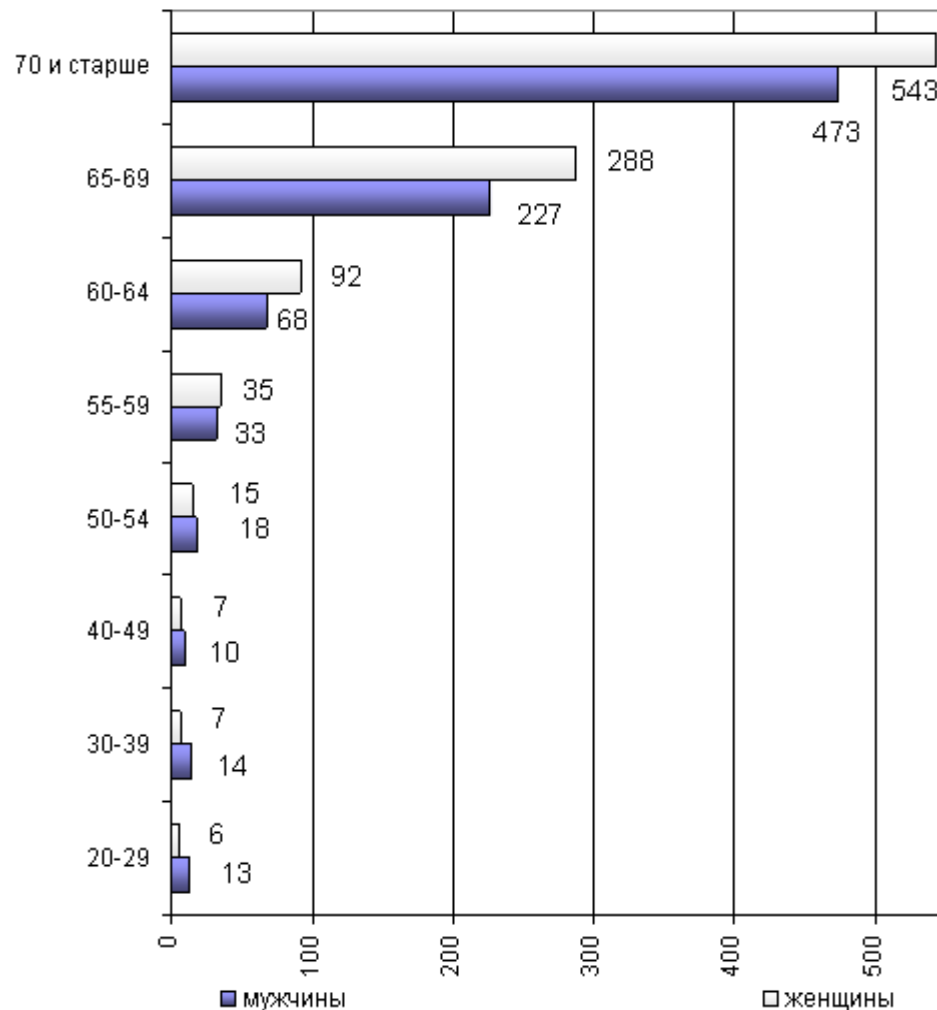
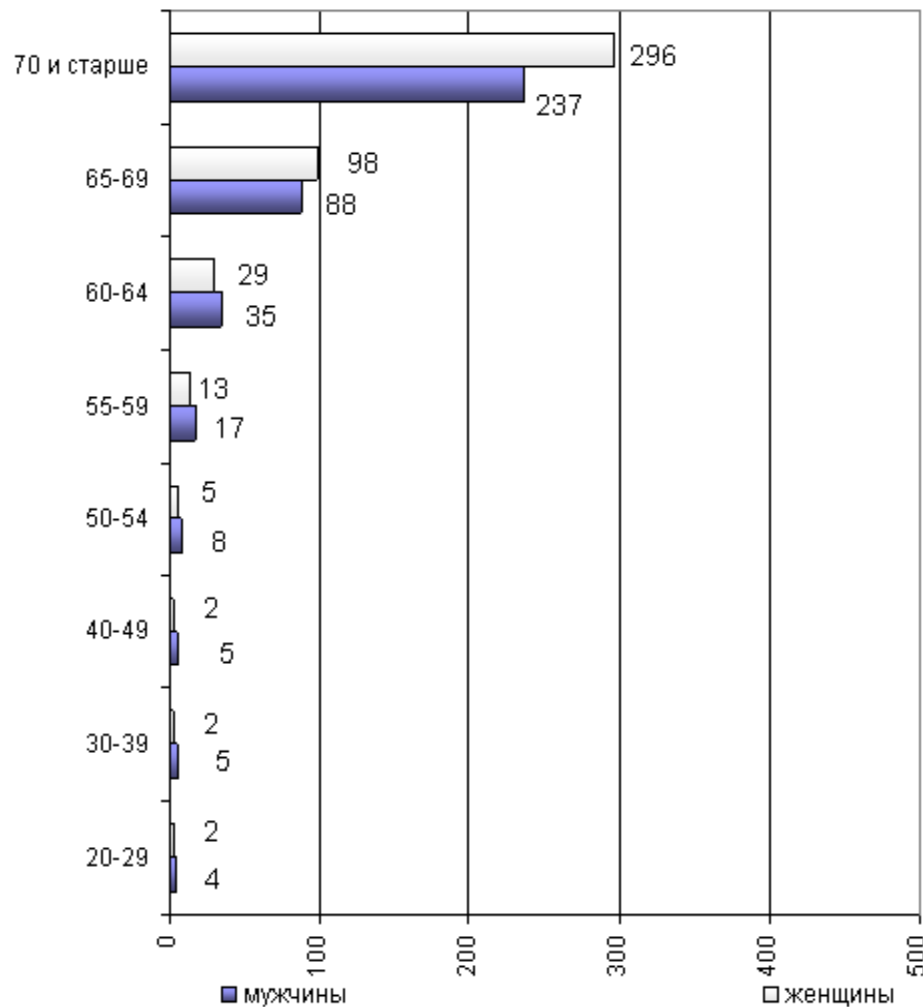


## ГОРОДСКОЕ И СЕЛЬСКОЕ НАСЕЛЕНИЕ, ИМЕЮЩЕЕ НАЧАЛЬНОЕ ОБРАЗОВАНИЕ, ПО ПОЛУ И ВОЗРАСТНЫМ ГРУППАМ ПО РЕСПУБЛИКЕ БАШКОРТОСТАН

(на 1000 человек соответствующей возрастной группы)

**Городское население**

**Сельское население**



**НАСЕЛЕНИЕ ПО УРОВНЮ ОБРАЗОВАНИЯ И ВОЗРАСТНЫМ ГРУППАМ ПО РЕСПУБЛИКЕ  
БАШКОРТОСТАН  
(человек)**

	Всего	Имеющие образование								Не имеющие начального общего образования	Из них неграмот- ные	Не указавшие уровень образования
		профессиональное					общее					
		после- вузовск ое	высшее	неполное высшее (неза- конченное высшее)	среднее (среднее специаль- ное)	начальное	среднее (полное)	основное (неполное среднее)	начальное			
<b>Мужчины в возрасте 15 лет и более</b>	<b>1549510</b>	<b>6634</b>	<b>224057</b>	<b>57168</b>	<b>506058</b>	<b>182727</b>	<b>278414</b>	<b>186161</b>	<b>74028</b>	<b>6509</b>	<b>4709</b>	<b>27754</b>
15-19	131947	-	-	5143	9681	6971	39161	58185	10532	472	392	1802
20 - 24	178482	486	18214	26875	63523	23757	28467	11909	1361	728	611	3162
25 - 29	167407	1538	37500	9733	60978	19908	22393	10118	1286	678	535	3275
30 - 34	138617	1090	29574	4592	50904	17140	20680	9951	1230	508	407	2948
35 - 39	127747	785	23224	2732	50211	17535	21175	7983	965	443	360	2694
40 - 44	132883	515	20022	2084	54373	20631	24958	6379	848	425	349	2648
45 - 49	159218	499	21739	1827	62409	24827	34597	8653	1244	502	429	2921
50 - 54	157023	452	21686	1469	58479	22754	35124	11936	1919	489	392	2715
55 - 59	118614	369	18167	1030	40797	14163	24688	14197	2778	326	256	2099
60 - 64	78836	353	13738	722	25130	7535	13590	12441	3754	208	153	1365
65 - 69	36345	165	5710	272	9276	2487	4694	7710	5276	177	117	578
70 лет и более	122391	382	14483	689	20297	5019	8887	26699	42835	1553	708	1547
Из общей численности - население в возрасте:												
трудо- способном	1287751	5734	190126	55485	451355	167686	251243	123464	14253	4492	3670	2391
старше трудо- способного	237572	900	33931	1683	54703	15041	27171	46850	51865	1938	978	3490
16 - 29 лет	453649	2024	55714	41751	134182	50636	90021	64365	5269	1799	1477	7888

# НАСЕЛЕНИЕ ПО УРОВНЮ ОБРАЗОВАНИЯ И ВОЗРАСТНЫМ ГРУППАМ ПО РЕСПУБЛИКЕ

## БАШКОРТОСТАН

(на 1000 человек соответствующей возрастной группы)

	Всего	Имеющие образование								Не имеющие начального образования	Из них неграмотные	Не указавшие уровень образования
		профессиональное					общее					
		после-вузовское	высшее	неполное высшее (незавершенное высшее)	среднее (среднее специальное)	начальное	среднее (полное)	основное (неполное среднее)	начальное			
<b>Мужчины в возрасте 15 лет и более</b>	<b>1000</b>	<b>4</b>	<b>145</b>	<b>37</b>	<b>326</b>	<b>118</b>	<b>180</b>	<b>120</b>	<b>48</b>	<b>4</b>	<b>3</b>	<b>18</b>
15-19	1000	-	-	39	73	53	297	441	80	4	3	14
20 - 24	1000	3	102	150	356	133	159	67	8	4	3	18
25 - 29	1000	9	224	58	364	119	134	60	8	4	3	20
30 - 34	1000	8	213	33	367	124	149	72	9	4	3	21
35 - 39	1000	6	182	21	393	137	166	63	8	3	3	21
40 - 44	1000	4	151	16	409	155	188	48	6	3	3	20
45 - 49	1000	3	137	12	392	156	217	54	8	3	3	18
50 - 54	1000	3	138	9	373	145	224	76	12	3	2	17
55 - 59	1000	3	153	9	344	119	208	120	23	3	2	18
60 - 64	1000	4	174	9	319	96	172	158	48	3	2	17
65 - 69	1000	5	157	8	255	68	129	212	145	5	3	16
70 лет и более	1000	3	118	6	166	41	73	218	350	13	6	13
Из общей численности - население в возрасте:												
трудоспособном	1000	4	148	43	351	130	195	96	11	3	3	19
старше трудоспособного	1000	4	143	7	230	63	115	197	218	8	4	15
16 - 29 лет	1000	4	123	92	296	112	198	142	12	4	3	17

**НАСЕЛЕНИЕ ПО УРОВНЮ ОБРАЗОВАНИЯ И ВОЗРАСТНЫМ ГРУППАМ ПО РЕСПУБЛИКЕ  
БАШКОРТОСТАН  
(человек)**

	Всего	Имеющие образование								Не имеющие начального общего образования	Из них неграмотные	Не указавшие уровень образования
		профессиональное					общее					
		после-вузовское	высшее	неполное высшее (незаконченное высшее)	среднее (среднее специальное)	начальное	среднее (полное)	основное (неполное среднее)	начальное			
<b>Женщины в возрасте 15 лет и более</b>	<b>1827503</b>	<b>9228</b>	<b>339320</b>	<b>76226</b>	<b>602310</b>	<b>130593</b>	<b>275287</b>	<b>203281</b>	<b>144574</b>	<b>14568</b>	<b>8390</b>	<b>32116</b>
15-19	131576	-	-	8432	9489	4729	41059	55944	9807	323	250	1793
20 - 24	182754	851	33817	41584	56516	13585	25387	6613	602	510	431	3289
25 - 29	166194	2394	62802	9524	52032	12069	17425	5330	559	510	401	3549
30 - 34	144167	1774	47866	4735	50646	11896	17550	5556	566	417	344	3161
35 - 39	134752	1186	36914	2978	56366	12826	16125	4526	539	408	332	2884
40 - 44	139078	762	31168	2136	65102	14794	17624	3773	517	360	308	2842
45 - 49	170447	636	32138	1723	79509	18366	28012	5624	768	450	376	3221
50 - 54	175926	519	29703	1332	78349	17242	33715	9885	1556	443	378	3182
55 - 59	145808	379	22985	953	60547	11301	29055	14706	3037	311	246	2534
60 - 64	107404	302	17023	861	39728	6192	19342	16431	5444	279	206	1802
65 - 69	58531	135	7347	443	15021	2191	8325	13827	10080	299	170	863
70 лет и более	270866	290	17557	1525	39005	5402	21668	61066	111099	10258	4948	2996
Из общей численности - население в возрасте:												
трудо-способном	1221512	8122	274408	72444	448009	105507	196897	81730	7450	3352	2771	2359
старше трудо-способного	582609	1106	64912	3782	154301	25086	78390	106030	129660	11147	5570	8195
16 - 29 лет	457142	3245	96619	59540	118037	30383	83871	52366	3504	1274	1033	8303

# НАСЕЛЕНИЕ ПО УРОВНЮ ОБРАЗОВАНИЯ И ВОЗРАСТНЫМ ГРУППАМ ПО РЕСПУБЛИКЕ

## БАШКОРТОСТАН

(на 1000 человек соответствующей возрастной группы)

	Всего	Имеющие образование								Не имеющие начального общего образования	Из них неграмотные	Не указавшие уровень образования
		профессиональное					общее					
		после-вузовское	высшее	неполное высшее (незавершенное высшее)	среднее (среднее специальное)	начальное	среднее (полное)	основное (неполное среднее)	начальное			
<b>Женщины в возрасте 15 лет и более</b>	<b>1000</b>	<b>5</b>	<b>186</b>	<b>42</b>	<b>330</b>	<b>71</b>	<b>151</b>	<b>111</b>	<b>79</b>	<b>8</b>	<b>4</b>	<b>17</b>
15-19	1000	-	-	64	72	36	312	425	75	2	2	14
20 - 24	1000	5	185	228	309	74	139	36	3	3	2	18
25 - 29	1000	15	378	57	313	73	105	32	3	3	2	21
30 - 34	1000	12	332	33	351	82	122	39	4	3	2	22
35 - 39	1000	9	274	22	418	95	120	34	4	3	2	21
40 - 44	1000	6	224	15	468	106	127	27	4	3	2	20
45 - 49	1000	4	189	10	466	108	164	33	4	3	2	19
50 - 54	1000	3	169	8	445	98	192	56	9	2	2	18
55 - 59	1000	3	158	7	415	77	199	101	21	2	2	17
60 - 64	1000	3	158	8	370	58	180	153	51	2	2	17
65 - 69	1000	2	126	8	257	37	142	236	172	5	3	15
70 лет и более	1000	1	65	6	144	20	80	225	410	38	18	11
Из общей численности - население в возрасте:												
трудоспособном старше	1000	7	225	59	367	86	161	67	6	3	2	19
трудоспособного	1000	2	111	6	265	43	135	182	223	19	10	14
16 - 29 лет	1000	7	211	130	258	66	184	115	8	3	2	18

**ГОРОДСКОЕ НАСЕЛЕНИЕ ПО УРОВНЮ ОБРАЗОВАНИЯ И ВОЗРАСТНЫМ ГРУППАМ ПО  
РЕСПУБЛИКЕ БАШКОРТОСТАН**

	Всего	Имеющие образование								Не имеющие начального общего образования	Из них неграмотные	Не указавшие уровень образования
		профессиональное					общее					
		после-вузовское	высшее	неполное высшее (неза-конченное высшее)	среднее (среднее специаль-ное)	начальное	среднее (полное)	основное (неполное среднее)	начальное			
<b>Все население в возрасте 15 лет и более</b>	<b>2074287</b>	<b>12396</b>	<b>433538</b>	<b>106798</b>	<b>757518</b>	<b>136445</b>	<b>289644</b>	<b>186923</b>	<b>85808</b>	<b>7319</b>	<b>4136</b>	<b>57898</b>
15-19	170144	-	-	11795	13479	6291	56058	67990	10808	300	203	3423
20 - 24	236260	974	40931	56620	77478	16353	28606	7781	801	520	429	6196
25 - 29	221578	2980	80274	14912	76994	14329	18680	5637	667	485	337	6620
30 - 34	185676	2246	62579	7206	71353	13055	16802	5492	632	383	283	5928
35 - 39	164481	1570	47811	4345	73195	12246	14798	4203	583	339	246	5391
40 - 44	158198	985	38288	3045	77651	13461	15530	3129	519	285	213	5305
45 - 49	191229	869	39655	2521	93827	16972	25853	4528	729	339	257	5936
50 - 54	198859	760	37556	2020	93056	16977	33466	7675	1311	338	260	5700
55 - 59	162849	617	29639	1398	70935	11445	30177	11524	2387	247	174	4480
60 - 64	118484	554	22393	1081	46980	6980	20620	12896	3702	190	127	3088
65 - 69	56994	260	9794	465	18334	2670	8556	9986	5366	155	90	1408
70 лет и более	209535	581	24618	1390	44236	5666	20498	46082	58303	3738	1517	4423
Из общей численности - население в возрасте:												
трудо-способном старше	1569848	10690	359966	103193	604981	115415	223348	94121	9167	3094	2319	45873
трудо-способного 16 - 29 лет	477633	1706	73572	3605	152537	21030	66296	74779	68562	4170	1790	11376
	601176	3954	121205	83327	167951	36973	103344	63385	4197	1250	942	15590

## ГОРОДСКОЕ НАСЕЛЕНИЕ ПО УРОВНЮ ОБРАЗОВАНИЯ И ВОЗРАСТНЫМ ГРУППАМ ПО РЕСПУБЛИКЕ БАШКОРТОСТАН

(на 1000 человек соответствующей возрастной группы)

	Всего	Имеющие образование								Не имеющие начального общего образования	Из них неграмотные	Не указавшие уровень образования
		профессиональное					общее					
		после - вузовское	высшее	неполное высшее (незаконченное высшее)	среднее (среднее специальное)	начальное	среднее (полное)	основное (неполное среднее)	начальное			
<b>Все население в возрасте 15 лет и более</b>	<b>1000</b>	<b>6</b>	<b>209</b>	<b>51</b>	<b>365</b>	<b>66</b>	<b>140</b>	<b>90</b>	<b>41</b>	<b>4</b>	<b>2</b>	<b>28</b>
15-19	1000	-	-	69	79	37	329	400	64	2	1	20
20 - 24	1000	4	173	240	328	69	121	33	4	2	2	26
25 - 29	1000	14	362	67	348	65	84	25	3	2	2	30
30 - 34	1000	12	337	39	384	70	91	30	3	2	2	32
35 - 39	1000	10	291	26	445	74	90	26	3	2	1	33
40 - 44	1000	6	242	19	491	85	98	20	3	2	1	34
45 - 49	1000	4	207	13	491	89	135	24	4	2	1	31
50 - 54	1000	4	189	10	468	85	168	39	6	2	1	29
55 - 59	1000	4	182	9	436	70	185	71	15	1	1	27
60 - 64	1000	5	189	9	396	59	174	109	31	2	1	26
65 - 69	1000	4	172	8	322	47	150	175	94	3	2	25
70 лет и более	1000	3	117	7	211	27	98	220	278	18	7	21
Из общей численности - население в возрасте:												
трудо-способном	1000	7	229	66	385	74	142	60	6	2	1	29
старше трудо-способного	1000	4	154	7	319	44	139	157	143	9	4	24
16 - 29 лет	1000	7	202	139	279	61	172	105	7	2	2	26

**ГОРОДСКОЕ НАСЕЛЕНИЕ ПО УРОВНЮ ОБРАЗОВАНИЯ И ВОЗРАСТНЫМ ГРУППАМ ПО РЕСПУБЛИКЕ  
БАШКОРТОСТАН  
(человек)**

	Всего	Имеющие образование								Не имеющие начального общего образования	Из них неграмотные	Не указавшие уровень образования
		профессиональное					общее					
		после-вузовское	высшее	неполное высшее (незаконченное высшее)	среднее (среднее специальное)	начальное	среднее (полное)	основное (неполное среднее)	начальное			
<b>Мужчины в возрасте 15 лет и более</b>	<b>929600</b>	<b>5247</b>	<b>171120</b>	<b>46211</b>	<b>347192</b>	<b>75463</b>	<b>139610</b>	<b>86523</b>	<b>28779</b>	<b>2661</b>	<b>1816</b>	<b>26794</b>
15-19	82700	-	-	4473	6798	3528	26604	33928	5471	184	132	1714
20 - 24	113149	356	14155	22557	42180	10352	14708	4924	547	330	268	3040
25 - 29	109277	1170	30053	7712	42635	9136	10775	3862	465	287	201	3182
30 - 34	90059	875	24072	3656	36790	7837	9492	3765	448	260	191	2864
35 - 39	78779	644	18925	2159	35622	6929	8577	2772	366	197	145	2588
40 - 44	74291	408	15267	1535	35907	7355	8715	2024	346	177	126	2557
45 - 49	87725	365	15770	1288	41222	9063	13791	2760	448	205	165	2813
50 - 54	89529	349	15506	1016	39297	8869	16647	4286	730	214	163	2615
55 - 59	70229	306	12872	729	27948	5731	13555	5709	1196	160	118	2023
60 - 64	48532	301	9730	488	17612	3369	8194	5715	1697	102	72	1324
65 - 69	21412	143	4154	173	6678	1167	2936	3635	1889	72	48	565
70 лет и более	63918	330	10616	425	14503	2127	5616	13143	15176	473	187	1509
Из общей численности - население в возрасте:												
трудо-способном старше	782134	4473	146620	45125	308399	68800	122864	54917	5895	1983	1493	23058
трудо-способного	133862	774	24500	1086	38793	6663	16746	22493	18762	647	307	3398
16 - 29 лет	291522	1526	44208	34742	91613	23016	52087	33601	2361	770	585	7598



## ГОРОДСКОЕ НАСЕЛЕНИЕ ПО УРОВНЮ ОБРАЗОВАНИЯ И ВОЗРАСТНЫМ ГРУППАМ ПО РЕСПУБЛИКЕ БАШКОРТОСТАН

(на 1000 человек соответствующей возрастной группы)

	Всего	Имеющие образование								Не имеющие начального общего образования	Из них неграмотные	Не указавшие уровень образования
		профессиональное					общее					
		после-вузовское	высшее	неполное высшее (незавершенное высшее)	среднее (среднее специальное)	начальное	среднее (полное)	основное (неполное среднее)	начальное			
<b>Мужчины в возрасте 15 лет и более</b>	<b>1000</b>	<b>6</b>	<b>184</b>	<b>50</b>	<b>373</b>	<b>81</b>	<b>150</b>	<b>93</b>	<b>31</b>	<b>3</b>	<b>2</b>	<b>29</b>
15-19	1000	-	-	54	82	43	322	410	66	2	2	21
20 - 24	1000	3	125	199	373	91	130	44	5	3	2	27
25 - 29	1000	11	275	70	390	84	99	35	4	3	2	29
30 - 34	1000	10	267	41	408	87	105	42	5	3	2	32
35 - 39	1000	8	240	27	452	88	109	35	5	3	2	33
40 - 44	1000	6	206	21	483	99	117	27	5	2	2	34
45 - 49	1000	4	180	15	470	103	157	32	5	2	2	32
50 - 54	1000	4	173	11	439	99	186	48	8	3	2	29
55 - 59	1000	4	183	11	398	82	193	81	17	2	2	29
60 - 64	1000	6	201	10	363	69	169	118	35	2	1	27
65 – 69	1000	7	194	8	312	55	137	170	88	3	2	26
70 лет и более	1000	5	166	7	227	33	88	206	237	7	3	24
Из общей численности - население в возрасте:												
трудоспособном старше	1000	6	187	58	394	88	157	70	8	3	2	29
трудоспособного	1000	6	183	8	290	50	125	168	140	5	2	25
16 - 29 лет	1000	5	152	119	314	79	179	115	8	3	2	26

**ГОРОДСКОЕ НАСЕЛЕНИЕ ПО УРОВНЮ ОБРАЗОВАНИЯ И ВОЗРАСТНЫМ ГРУППАМ ПО РЕСПУБЛИКЕ  
БАШКОРТОСТАН  
(человек)**

	Всего	Имеющие образование								Не имеющие начального общего образования	Из них неграмотные	Не указавшие уровень образования
		профессиональное					общее					
		после-вузовское	высшее	неполное высшее (неза-конченное высшее)	среднее (среднее специаль-ное)	начальное	среднее (полное)	основное (неполное среднее)	начальное			
<b>Женщины в возрасте 15 лет и более</b>	<b>1144687</b>	<b>7149</b>	<b>262418</b>	<b>60587</b>	<b>410326</b>	<b>60982</b>	<b>150034</b>	<b>100400</b>	<b>57029</b>	<b>4658</b>	<b>2320</b>	<b>31104</b>
15-19	87444	-	-	7322	6681	2763	29454	34062	5337	116	71	1709
20 - 24	123111	618	26776	34063	35298	6001	13898	2857	254	190	161	3156
25 - 29	112301	1810	50221	7200	34359	5193	7905	1775	202	198	136	3438
30 - 34	95617	1371	38507	3550	34563	5218	7310	1727	184	123	92	3064
35 - 39	85702	926	28886	2186	37573	5317	6221	1431	217	142	101	2803
40 - 44	83907	577	23021	1510	41744	6106	6815	1105	173	108	87	2748
45 - 49	103504	504	23885	1233	52605	7909	12062	1768	281	134	92	3123
50 - 54	109330	411	22050	1004	53759	8108	16819	3389	581	124	97	3085
55 - 59	92620	311	16767	669	42987	5714	16622	5815	1191	87	56	2457
60 - 64	69952	253	12663	593	29368	3611	12426	7181	2005	88	55	1764
65 - 69	35582	117	5640	292	11656	1503	5620	6351	3477	83	42	843
70 лет и более	145617	251	14002	965	29733	3539	14882	32939	43127	3265	1330	2914
Из общей численности - население в возрасте:												
трудо-способном старше	787714	6217	213346	58068	296582	46615	100484	39204	3272	1111	826	22815
трудо-способного	343771	932	49072	2519	113744	14367	49550	52286	49800	3523	1483	7978
16 - 29 лет	309654	2428	76997	48585	76338	13957	51257	29784	1836	480	357	7992

**ГОРОДСКОЕ НАСЕЛЕНИЕ ПО УРОВНЮ ОБРАЗОВАНИЯ И ВОЗРАСТНЫМ ГРУППАМ ПО  
РЕСПУБЛИКЕ БАШКОРТОСТАН  
(на 1000 человек соответствующей возрастной группы)**

	Всего	Имеющие образование								Не имеющие начального общего образования	Из них неграмотные	Не указавшие уровень образования
		профессиональное					общее					
		после-вузовское	высшее	неполное высшее (незаконченное высшее)	среднее (среднее специальное)	начальное	среднее (полное)	основное (неполное среднее)	начальное			
<b>Женщины в возрасте 15 лет и более</b>	<b>1000</b>	<b>6</b>	<b>229</b>	<b>53</b>	<b>359</b>	<b>53</b>	<b>131</b>	<b>88</b>	<b>50</b>	<b>4</b>	<b>2</b>	<b>27</b>
15-19	1000	-	-	84	76	32	337	390	61	1	1	20
20 - 24	1000	5	217	277	287	49	113	23	2	1	1	26
25 - 29	1000	16	447	64	306	46	70	16	2	2	1	31
30 - 34	1000	14	403	37	362	55	76	18	2	1	1	32
35 - 39	1000	11	337	25	438	62	73	17	2	2	1	33
40 - 44	1000	7	274	18	498	73	81	13	2	1	1	33
45 - 49	1000	5	231	12	508	76	117	17	3	1	1	30
50 - 54	1000	4	202	9	492	74	154	31	5	1	1	28
55 - 59	1000	3	181	7	464	62	179	63	13	1	1	27
60 - 64	1000	3	181	8	420	52	178	103	29	1	1	25
65 - 69	1000	3	159	8	328	42	158	178	98	2	1	24
70 лет и более	1000	2	96	7	204	24	102	226	296	22	9	20
Из общей численности - население в возрасте:												
трудоспособном старше	1000	8	271	74	376	59	128	50	4	1	1	29
трудоспособного	1000	3	143	7	331	42	144	152	145	10	4	23
16 - 29 лет	1000	8	249	157	246	45	165	96	6	2	1	26

**СЕЛЬСКОЕ НАСЕЛЕНИЕ ПО УРОВНЮ ОБРАЗОВАНИЯ И ВОЗРАСТНЫМ ГРУППАМ ПО  
РЕСПУБЛИКЕ БАШКОРТОСТАН**

	Всего	Имеющие образование								Не имеющие начального общего образования	Из них неграмотные	Не указавшие уровень образования
		профессиональное					общее					
		после-вузовское	высшее	неполное высшее (неза-конченное высшее)	среднее (среднее специальное)	начальное	среднее (полное)	основное (неполное среднее)	начальное			
<b>Все население в возрасте 15 лет и более</b>	<b>1302726</b>	<b>3466</b>	<b>129839</b>	<b>26596</b>	<b>350850</b>	<b>176875</b>	<b>264057</b>	<b>202519</b>	<b>132794</b>	<b>13758</b>	<b>8963</b>	<b>1972</b>
15-19	93379	-	-	1780	5691	5409	24162	46139	9531	495	439	172
20 - 24	124976	363	11100	11839	42561	20989	25248	10741	1162	718	613	255
25 - 29	112023	952	20028	4345	36016	17648	21138	9811	1178	703	599	204
30 - 34	97108	618	14861	2121	30197	15981	21428	10015	1164	542	468	181
35 - 39	98018	401	12327	1365	33382	18115	22502	8306	921	512	446	187
40 - 44	113763	292	12902	1175	41824	21964	27052	7023	846	500	444	185
45 - 49	138436	266	14222	1029	48091	26221	36756	9749	1283	613	548	206
50 - 54	134090	211	13833	781	43772	23019	35373	14146	2164	594	510	197
55 - 59	101573	131	11513	585	30409	14019	23566	17379	3428	390	328	153
60 - 64	67756	101	8368	502	17878	6747	12312	15976	5496	297	232	79
65 - 69	37882	40	3263	250	5963	2008	4463	11551	9990	321	197	33
70 лет и более	183722	91	7422	824	15066	4755	10057	41683	95631	8073	4139	120
Из общей численности - население в возрасте:												
трудо-способном старше	939415	3166	104568	24736	294383	157778	224792	111073	12536	4750	4122	1633
трудо-способного 16 - 29 лет	342548	300	25271	1860	56467	19097	39265	78101	112963	8915	4758	309
	309615	1315	31128	17964	84268	44046	70548	53346	4576	1823	1568	601

## СЕЛЬСКОЕ НАСЕЛЕНИЕ ПО УРОВНЮ ОБРАЗОВАНИЯ И ВОЗРАСТНЫМ ГРУППАМ ПО РЕСПУБЛИКЕ БАШКОРТОСТАН

(на 1000 человек соответствующей возрастной группы)

	Всего	Имеющие образование								Не имеющие начального общего образования	Из них неграмотные	Не указавшие уровень образования
		профессиональное					общее					
		после-вузовское	высшее	неполное высшее (незавершенное высшее)	среднее (среднее специальное)	начальное	среднее (полное)	основное (неполное среднее)	начальное			
<b>Все население в возрасте 15 лет и более</b>	<b>1000</b>	<b>3</b>	<b>100</b>	<b>20</b>	<b>269</b>	<b>136</b>	<b>203</b>	<b>155</b>	<b>102</b>	<b>11</b>	<b>7</b>	<b>2</b>
15-19	1000	-	-	19	61	58	259	494	102	5	5	2
20 - 24	1000	3	89	95	340	168	202	86	9	6	5	2
25 - 29	1000	8	179	39	321	158	189	88	10	6	5	2
30 - 34	1000	6	153	22	311	164	221	103	12	6	5	2
35 - 39	1000	4	126	14	341	185	229	85	9	5	5	2
40 - 44	1000	3	113	10	368	193	238	62	7	4	4	2
45 - 49	1000	2	103	8	347	189	266	70	9	4	4	2
50 - 54	1000	2	103	6	326	172	264	106	16	4	4	1
55 - 59	1000	1	113	6	299	138	232	171	34	4	3	2
60 - 64	1000	1	124	7	264	100	182	236	81	4	3	1
65 - 69	1000	1	86	7	157	53	118	305	264	8	5	1
70 лет и более	1000	0,0	40	4	82	26	55	227	521	44	23	1
Из общей численности - население в возрасте:												
трудоспособном	1000	4	111	26	314	168	239	118	13	5	4	2
старше трудоспособного	1000	1	74	5	165	56	114	228	330	26	14	1
16 - 29 лет	1000	4	101	58	272	142	228	172	15	6	5	2

**СЕЛЬСКОЕ НАСЕЛЕНИЕ ПО УРОВНЮ ОБРАЗОВАНИЯ И ВОЗРАСТНЫМ ГРУППАМ ПО РЕСПУБЛИКЕ  
БАШКОРТОСТАН  
(человек)**

	Всего	Имеющие образование								Не имеющие начального общего образования	Из них неграмотные	Не указавшие уровень образования
		профессиональное					общее					
		после - вузовское	высшее	неполное высшее (неза-конченное высшее)	среднее (среднее специальное)	начальное	среднее (полное)	основное (неполное среднее)	начальное			
<b>Мужчины в возрасте 15 лет и более</b>	<b>619910</b>	<b>1387</b>	<b>52937</b>	<b>10957</b>	<b>158866</b>	<b>107264</b>	<b>138804</b>	<b>99638</b>	<b>45249</b>	<b>3848</b>	<b>2893</b>	<b>960</b>
15-19	49247	-	-	670	2883	3443	12557	24257	5061	288	260	88
20 - 24	65333	130	4059	4318	21343	13405	13759	6985	814	398	343	122
25 - 29	58130	368	7447	2021	18343	10772	11618	6256	821	391	334	93
30 - 34	48558	215	5502	936	14114	9303	11188	6186	782	248	216	84
35 - 39	48968	141	4299	573	14589	10606	12598	5211	599	246	215	106
40 - 44	58592	107	4755	549	18466	13276	16243	4355	502	248	223	91
45 - 49	71493	134	5969	539	21187	15764	20806	5893	796	297	264	108
50 - 54	67494	103	6180	453	19182	13885	18477	7650	1189	275	229	100
55 - 59	48385	63	5295	301	12849	8432	11133	8488	1582	166	138	76
60 - 64	30304	52	4008	234	7518	4166	5396	6726	2057	106	81	41
65 - 69	14933	22	1556	99	2598	1320	1758	4075	3387	105	69	13
70 лет и более	58473	52	3867	264	5794	2892	3271	13556	27659	1080	521	38
Из общей численности - население в возрасте:												
трудоспособном	505617	1261	43506	10360	142956	98886	128379	68547	8358	2509	2177	855
старше трудо- способного	103710	126	9431	597	15910	8378	10425	24357	33103	1291	671	92
16 - 29 лет	162127	498	11506	7009	42569	27620	37934	30764	2908	1029	892	290

## СЕЛЬСКОЕ НАСЕЛЕНИЕ ПО УРОВНЮ ОБРАЗОВАНИЯ И ВОЗРАСТНЫМ ГРУППАМ ПО РЕСПУБЛИКЕ БАШКОРТОСТАН

(на 1000 человек соответствующей возрастной группы)

	Всего	Имеющие образование								Не имеющие начального общего образования	Из них неграмотные	Не указавшие уровень образования
		профессиональное					общее					
		после-вузовское	высшее	неполное высшее (незавершенное высшее)	среднее (среднее специальное)	начальное	среднее (полное)	основное (неполное среднее)	начальное			
<b>Мужчины в возрасте 15 лет и более</b>	<b>1000</b>	<b>2</b>	<b>85</b>	<b>18</b>	<b>256</b>	<b>173</b>	<b>224</b>	<b>161</b>	<b>73</b>	<b>6</b>	<b>5</b>	<b>1</b>
15-19	1000	-	-	14	59	70	255	493	103	6	5	2
20 - 24	1000	2	62	66	327	205	211	107	12	6	5	2
25 - 29	1000	6	128	35	315	185	200	108	14	7	6	2
30 - 34	1000	5	113	19	291	192	230	127	16	5	4	2
35 - 39	1000	3	88	12	298	217	257	106	12	5	4	2
40 - 44	1000	2	81	9	315	227	277	74	9	4	4	2
45 - 49	1000	2	83	8	296	221	291	82	11	4	4	2
50 - 54	1000	1	92	7	284	206	274	113	18	4	3	1
55 - 59	1000	1	110	6	266	174	230	175	33	3	3	2
60 - 64	1000	2	132	8	248	137	178	222	68	4	3	1
65 - 69	1000	1	104	7	174	88	118	273	227	7	5	1
70 лет и более	1000	1	66	5	99	49	56	232	473	18	9	1
Из общей численности - население в возрасте:												
трудоспособном старше	1000	2	86	20	283	196	254	136	16	5	4	2
трудоспособного	1000	1	91	6	153	81	101	235	319	12	6	1
16 - 29 лет	1000	3	71	43	263	170	234	190	18	6	6	2

**СЕЛЬСКОЕ НАСЕЛЕНИЕ ПО УРОВНЮ ОБРАЗОВАНИЯ И ВОЗРАСТНЫМ ГРУППАМ ПО РЕСПУБЛИКЕ  
БАШКОРТОСТАН  
(человек)**

	Всего	Имеющие образование								Не имеющие начального общего образования	Из них неграмотные	Не указавшие уровень образования
		профессиональное					общее					
		после-вузовское	высшее	неполное высшее (неза-конченное высшее)	среднее (среднее специальное)	начальное	среднее (полное)	основное (неполное среднее)	начальное			
<b>Женщины в возрасте 15 лет и более</b>	<b>682816</b>	<b>2079</b>	<b>76902</b>	<b>15639</b>	<b>191984</b>	<b>69611</b>	<b>125253</b>	<b>102881</b>	<b>87545</b>	<b>9910</b>	<b>6070</b>	<b>1012</b>
15-19	44132	-	-	1110	2808	1966	11605	21882	4470	207	179	84
20 - 24	59643	233	7041	7521	21218	7584	11489	3756	348	320	270	133
25 - 29	53893	584	12581	2324	17673	6876	9520	3555	357	312	265	111
30 - 34	48550	403	9359	1185	16083	6678	10240	3829	382	294	252	97
35 - 39	49050	260	8028	792	18793	7509	9904	3095	322	266	231	81
40 - 44	55171	185	8147	626	23358	8688	10809	2668	344	252	221	94
45 - 49	66943	132	8253	490	26904	10457	15950	3856	487	316	284	98
50 - 54	66596	108	7653	328	24590	9134	16896	6496	975	319	281	97
55 - 59	53188	68	6218	284	17560	5587	12433	8891	1846	224	190	77
60 - 64	37452	49	4360	268	10360	2581	6916	9250	3439	191	151	38
65 - 69	22949	18	1707	151	3365	688	2705	7476	6603	216	128	20
70 лет и более	125249	39	3555	560	9272	1863	6786	28127	67972	6993	3618	82
Из общей численности - население в возрасте:												
трудо-способном старше	433798	1905	61062	14376	151427	58892	96413	42526	4178	2241	1945	778
трудо-способного 16 - 29 лет	238838	174	15840	1263	40557	10719	28840	53744	79860	7624	4087	217
	147488	817	19622	10955	41699	16426	32614	22582	1668	794	676	311



## СЕЛЬСКОЕ НАСЕЛЕНИЕ ПО УРОВНЮ ОБРАЗОВАНИЯ И ВОЗРАСТНЫМ ГРУППАМ ПО РЕСПУБЛИКЕ БАШКОРТОСТАН

(на 1000 человек соответствующей возрастной группы)

	Всего	Имеющие образование								Не имеющие начального общего образования	Из них неграмотные	Не указавшие уровень образования
		профессиональное					общее					
		после-вузовское	высшее	неполное высшее (незавершенное высшее)	среднее (среднее специальное)	начальное	среднее (полное)	основное (неполное среднее)	начальное			
<b>Женщины в возрасте 15 лет и более</b>	<b>1000</b>	<b>3</b>	<b>113</b>	<b>23</b>	<b>281</b>	<b>102</b>	<b>183</b>	<b>151</b>	<b>128</b>	<b>15</b>	<b>8</b>	<b>2</b>
15-19	1000	-	-	25	64	45	263	496	101	5	4	2
20 - 24	1000	4	118	126	356	127	193	63	6	5	5	2
25 - 29	1000	11	233	43	328	127	177	66	7	6	5	2
30 - 34	1000	8	193	24	331	138	211	79	8	6	5	2
35 - 39	1000	5	164	16	383	153	202	63	7	5	5	2
40 - 44	1000	3	148	11	423	158	196	48	6	5	4	2
45 - 49	1000	2	123	7	402	156	238	58	7	5	4	2
50 - 54	1000	2	115	5	369	137	254	97	15	5	4	1
55 - 59	1000	1	117	5	330	105	234	167	35	4	4	2
60 - 64	1000	1	116	7	277	69	185	247	92	5	4	1
65 - 69	1000	1	74	6	147	30	118	326	288	9	6	1
70 лет и более	1000	0,0	28	4	74	15	54	225	543	56	29	1
Из общей численности - население в возрасте:												
трудоспособном старше	1000	4	141	33	349	136	222	98	10	5	4	2
трудоспособного	1000	1	66	5	170	45	121	225	334	32	17	1
16 - 29 лет	1000	6	133	74	283	111	221	153	11	6	5	2

**ДЕТИ В ВОЗРАСТЕ 0 – 9 ЛЕТ, ПОСЕЩАЮЩИЕ ДОШКОЛЬНЫЕ ОБРАЗОВАТЕЛЬНЫЕ И  
ОБЩЕОБРАЗОВАТЕЛЬНЫЕ УЧРЕЖДЕНИЯ, ПО РЕСПУБЛИКЕ БАШКОРТОСТАН**

	Дети в возрасте 0-9 лет, всего, человек	В том числе дети			На 1000 детей соответствующего возраста		
		посещающие дошкольные образовательные и общеобразовательные учреждения	не посещающие дошкольные образовательные и общеобразовательные учреждения	не указавшие посещение дошкольных образовательных и общеобразовательных учреждений	посещающие дошкольные образовательные и общеобразовательные учреждения	не посещающие дошкольные образовательные и общеобразовательные учреждения	не указавшие посещение дошкольных образовательных и общеобразовательных учреждений
<b>Все население</b>	<b>478186</b>	<b>296672</b>	<b>175555</b>	<b>5959</b>	<b>620</b>	<b>367</b>	<b>13</b>
в том числе в возрасте, лет:							
0-2	165034	30165	133189	1680	183	807	10
3-5	137603	100656	35018	1929	732	254	14
6-9	175549	165851	7348	2350	945	42	13
<b>Городское население</b>	<b>271562</b>	<b>175250</b>	<b>90568</b>	<b>5744</b>	<b>645</b>	<b>334</b>	<b>21</b>
в том числе в возрасте, лет:							
0-2	94704	17745	75351	1608	187	796	17
3-5	79007	64513	12635	1859	817	160	23
6-9	97851	92992	2582	2277	950	27	23
<b>Сельское население</b>	<b>206624</b>	<b>121422</b>	<b>84987</b>	<b>215</b>	<b>588</b>	<b>411</b>	<b>1</b>
в том числе в возрасте, лет:							
0-2	70330	12420	57838	72	177	822	1
3-5	58596	36143	22383	70	617	382	1
6-9	77698	72859	4766	73	938	61	1

## СОДЕРЖАНИЕ

Предисловие .....	3
Краткие методологические пояснения .....	4
Уровень образования населения Российской Федерации и Республики Башкортостан .....	7
Динамика уровня образования населения Республики Башкортостан .....	7
Уровень образования городского и сельского населения Российской Федерации и Республики Башкортостан .....	8
Уровень образования мужчин и женщин Российской Федерации и Республики Башкортостан .....	8
Изменение уровня образования населения Республики Башкортостан:	
Все население, оба пола .....	9
Все население, мужчины .....	10
Все население, женщины .....	11
Городское население, оба пола .....	12
Городское население, мужчины .....	13
Городское население, женщины .....	14
Сельское население, оба пола .....	15
Сельское население, мужчины .....	16
Сельское население, женщины .....	17
Изменение уровня образования занятого населения Республики Башкортостан:	
Все занятое население .....	18
Городское занятое население .....	19
Сельское занятое население .....	20
Динамика уровня образования городского и сельского населения Республики Башкортостан .....	21
Высшее (включая послевузовское) профессиональное образование мужчин и женщин в отдельных возрастных группах по Республике Башкортостан .....	22
Уровень образования мужчин и женщин в возрасте 16-29 лет по Республике Башкортостан .....	23
Уровень образования населения в возрасте 25-29 лет по Республике Башкортостан	24
Население Российской Федерации, Приволжского Федерального Округа и Республики Башкортостан по уровням высшего профессионального образования	25
Соотношение мужчин и женщин в возрастных группах по уровням высшего профессионального образования по Республике Башкортостан .....	25
Население по уровням высшего профессионального образования, полу и возрастным группам по Республике Башкортостан:	
Все население .....	26
Городское население .....	27
Сельское население .....	28
Население, имеющее ученые степени, по возрастным группам и полу по Республике	32

Башкортостан .....	
Городское и сельское население, имеющее ученые степени, по возрастным группам по Республике Башкортостан .....	34
Население, имеющее ученые степени, по полу и местности проживания по Республике Башкортостан .....	36
Структура населения с высшим профессиональным образованием, имеющего ученые степени, по полу и местности проживания по Республике Башкортостан .....	37
Население по уровню образования и возрастным группам по Республике Башкортостан:	
Все население, оба пола .....	38
Городское и сельское население, имеющее высшее профессиональное образование включая послевузовское, по полу и возрастным группам по Республике Башкортостан .....	40
Городское и сельское население, имеющее начальное образование, по полу и возрастным группам по Республике Башкортостан .....	41
Население по уровню образования и возрастным группам по Республике Башкортостан:	
Все население, мужчины .....	42
Все население, женщины .....	44
Городское население, оба пола .....	46
Городское население, мужчины .....	48
Городское население, женщины .....	50
Сельское население, оба пола .....	52
Сельское население, мужчины .....	54
Сельское население, женщины .....	56
Дети в возрасте 0 – 9 лет, посещающие дошкольные образовательные и общеобразовательные учреждения, по Республике Башкортостан .....	58